



BATI KARADENİZ
KALKINMA AJANSI
West Black Sea Development Agency



BARTIN İSTATİSTİKLERİ

2011



T.C.
BARTIN VALİLİĞİ



**BARTIN
İSTATİSTİKLERİ
2011**



**T.C.
BARTIN VALİLİĞİ**

Bartın İstatistikleri, 2011

Yayın No: 06

ISBN: 978-605-359-914-2

İletişim

T.C. Bartın Valiliği
Tel: + (378) 227 10 43
Fax: + (378) 227 55 88
bartin@icisleri.gov.tr
www.bartın.gov.tr

Bartın Valiliği
İl Planlama ve Koordinasyon Müdürlüğü,
TÜİK Zonguldak Bölge Müdürlüğü ve
Batı Karadeniz Kalkınma Ajansı
İşbirliği ile hazırlanmıştır.

Bu yayının 5846 Sayılı Fikir ve Sanat Eserleri
Kanunu'na göre her hakkı Bartın Valiliği'ne aittir.
Gerçek veya tüzel kişiler tarafından izinsiz
çoğaltılamaz ve dağıtılamaz.

Baskı & Cilt

ALBAN TANITIM
Meşrutiyet Cad. No:41 Kızılay / ANKARA
Tel: 0.312 430 13 15
www.albantanim.com.tr

B+N
Haziran 2012

İçindekiler

İÇİNDEKİLER

	Sayfa No
Önsöz	IV
Genel Bilgiler	VI
Genel Açıklamalar	IX
Arazi	1
İklim	2
Çevre	4
Nüfus	8
Göç	22
Demografi	26
Sağlık	33
Eğitim	37
Kültür ve Turizm	49
Adalet, Seçim	54
İşgücü	59
Tüketim, Harcama	63
Fiyat	64
Dış Ticaret	68
Tarım ve Hayvancılık	73
İş İstatistikleri	87
Enerji	89
Bina İnşaatı	91
Ulaştırma	93
Ulusal Hesaplar	97
Maliye	102
Sosyal Güvenlik	106

Önsöz



ÖNSÖZ

“Rakamları istediğiniz gibi konuşturabilir, onlara istediğiniz yalanı söyletebilirsiniz.” denir. Doğrudur! Rakamlar konuşturulursa, her şey söyletilebilir. Ama biz bu yolu seçmedik; yani rakamları konuşturmadık. Onları olduğu gibi saf ve temiz olarak kamuoyunun bilgisine sunmak istedik.

Doğru ve duru bilgi, doğru ve hızlı karar vermemize yardımcı olur. Bu bilgilere hızlı ve kolay ulaşılması da ayrı bir önem taşır.

İl ölçüğünde kamu ve özel kesim yöneticileri tarafından yapılan planların yada yapılacak olan yeni planlamaların başarılı olması, doğru ve belirli aralıklarla ulaşıp, görülebilen göstergelere bağlıdır. Bu kitapçık ile Türkiye ve Bartın iline ilişkin ihtiyaç duyulan güncel, güvenilir ve kapsamlı bilgilere hızlı ve kolay erişilmesi amaçlanmıştır.

Önsöz

“**Bartın İstatistikleri, 2011**” bugünün meraklılarına ve gelecekteki arařtırmacılarına Bartın ilimizin “Vilayet Tarihi” sürecindeki 20 yılını göstermesinin yanı sıra, ilimizin gelecek planlamasını yapacak kiři ve kuruluşlarına da yardımcı olacaktır.

Bartın ili için son derece faydalı olacağına inandığım bu çalışmada katkılarından dolayı Türkiye İstatistik Kurumu Zonguldak Bölge Müdürlüğüne ve Batı Karadeniz Kalkınma Ajansı Yönetimine teşekkür eder, yapılan bu tür çalışmaların devam etmesini temenni ederim.

İsa KÜÇÜK
Bartın Valisi

Genel Bilgiler



BARTIN

Tarihçe

Bartın ve çevresine ilk yerleşenler hakkında kesin bilgiler bulunmamakla beraber, yörenin ilk yerleşenlerinin yöreye M.Ö. 14. yüzyılda gelen Gaskalar olduğu düşünülmektedir. Hitit İmparatorluğu'nun önemli bir güç haline gelmeye başlamasıyla beraber bölgedeki Gaska hâkimiyeti sona ermiştir. Hitit İmparatorluğu'nun yıkılmasından sonra Lydialılar, Persler, Makedonyalılar, Bithynia Krallığı ve Romalılar yöreye hâkim olmuşlardır. Roma döneminde, Bartın'ın askeri ve ekonomik nedenlerden dolayı önem kazandığı bilinmektedir. Roma İmparatorluğu M.S. 395'te ikiye ayrıldığında yörenin Doğu Roma toprakları içerisinde kaldığı görülür. Bu dönemden sonra yörede Bizans etkinliğinin sürdüğü, 13. yüzyılda Türklerin Anadolu'ya gelmesinden sonra Bartın ve çevresinin Candaroğulları Beyliği'nin hâkimiyetine girdiği bilinmektedir.

Genel Bilgiler

1395'te Yıldırım Bayezid, Bartın'ı Candaroğulları Beyliği'nden almakla beraber Amasra'da bulunan Ceneviz kolonisi tesirini sürdürmüş, Amasra 1460 yılında Fatih Sultan Mehmet döneminde Osmanlı hâkimiyetine geçmiştir.

Bartın, 1924'te Zonguldak'ın ilçesi, 1991'de ise il olmuştur.

Coğrafi Durum

Bartın kuzeyini 59 km'lik sahil şeridiyle Karadeniz çevrelerken, doğuda Kastamonu, doğu ve güneyde Karabük, batıda ise Zonguldak illeriyle komşudur. Yüzölçümü 2 076 km²'dir. İl merkezinin rakımı 25 m'dir.

Dağlar, yüksek olmamakla birlikte oldukça dik, sahillere doğru sarp ve kayalıktır. En önemli dağları; Aladağ, Kocadağ, Karadağ, Kayaardı, Karasu ve Arıt dağlarıdır. Bartın Irmağı ve kolları tarafından derin bir biçimde parçalanmış arazi çok engebeli bir görünümündedir. Kent merkezlerine inildikçe düz ovalar artmaktadır. Bartın'ın en önemli akarsuyu, kente adını veren Bartın ırmağıdır.

Bartın'da yazları sıcak, kışları serin geçen ılıman deniz iklimi (karadeniz iklimi) hüküm sürmektedir. Denize yakınlığı ve pek yüksek olmayan dağ sıralarının kıyıya paralel oluşu, genellikle kıyı şeridi üzerinde sıcaklık farklarının azalmasına, nemin artmasına ve Balkanlar'dan gelen hava kütlelerinin etkisine neden olmaktadır.

Bartın'daki ormanlık alanlar, bitki ve ağaç türü zenginlikleri ile yaban hayvanları yönünden Türkiye'nin en ilginç ve en zengin ormanlık alanlarındandır. Bu itibarla, Kastamonu ve Bartın il sınırları içinde bulunan Küre Dağlarının batı kesimi, Bakanlar Kurulu kararı ile

Genel Bilgiler

Kastamonu-Bartın-Küre Dağları Milli Parkı olarak kabul edilmiştir. Bartın'ın bitki örtüsünde geniş yer tutan ormanlar genellikle yayvan ve iğne yapraklı ağaçlardan oluşur. Sahil boyunca 600 m. yüksekliğe kadar olan alanın karakteristik ağaçları; meşe, kayın ve gürgendir. Sahilden içeride ve 1500 m. den yüksek kesimlerde; kayın, kestane, köknar ve çam türleri, sahil şeridinde de ceviz, kestane ve fındık plantasyonları yaygındır.

İdari ve Sosyo - Ekonomik Durum

Bartın ilinin nüfusu, 2011 Adrese Dayalı Nüfus Kayıt Sistemi sonuçlarına göre 187 291 kişidir. Nüfusun 65 856 kişisi şehirlerde yaşarken, 121 435 kişisi belde ve köylerde yaşamaktadır. Şehirde yaşayanların oranı % 35, köyde yaşayanların oranı % 65 'tir. Yine aynı nüfus sayımı sonucuna göre, il merkezi nüfusu 54 555 tir.

İlin nüfus yoğunluğu ise km² başına 90 kişidir. Nüfus ve yüzölçümü bakımından en büyük ilçesi Merkez ilçedir. Nüfus ve yüzölçümü bakımından en küçük ilçesi ise Kurucaşile'dir. Diğer iki ilçesi Amasra ve Ulus'tur.

Bartın'daki ilçe sayısı 4, belediye sayısı 9 ve köy sayısı ise 260'dir.

Bartın Üniversitesi 22 Mayıs 2008 tarih ve 5765 sayılı kanun ile kurulmuştur.

Genel Açıklamalar

GENEL AÇIKLAMALAR

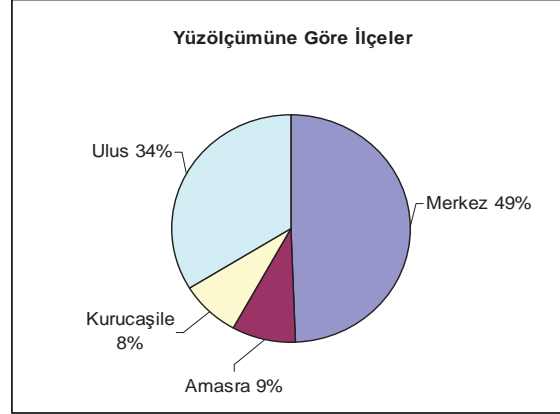
- ❖ Bazı çizelgelerde, rakamlar yuvarlamadan dolayı toplamı vermeyebilir.
- ❖ Ortanca yaş, yaş bağımlılık oranı, nüfus artış hızı gibi terimlerin tanım, açıklama ve hesaplamalarının nasıl yapıldığına ilişkin ayrıntılı bilgiler için çizelge altlarında belirtilen kaynak yayınlara başvurulmalıdır.
- ❖ Fiyat endeks sayıları yüzde değişimi, yıllık nüfus artış hızı gibi ondalıklı rakamların alındığı kaynaklarda virgülden sonra farklı sayıda hane yürütülmüş olsa da burada virgülden sonra iki hane yürütülerek eksik haneler sıfır (0) rakamı ile doldurulmuştur.

Arazi

Yüzölçümüne göre Bartın İlçeleri

	Göl Hariç Yüzölçümü (km ²)
Bartın ili	2 076
Yüzölçümüne göre ilçeler	
Merkez	1 026
Kurucaşile	167
Ulus	706
Amasra	178

Kaynak: Harita Genel Komutanlığı web sitesi veri tabanı



İklim



Bartın iklim göstergeleri, 2011

Aylar	Aylık maksimum sıcaklık (°C)	Aylık minimum sıcaklık (°C)	Aylık ortalama nem (%)
Ocak	17,9	-5,2	83,0
Şubat	18,4	-4,9	80,1
Mart	22,9	-4,2	77,7
Nisan	21,3	-0,5	83,0
Mayıs	27,3	3,1	82,1
Haziran	34,8	10,2	77,8
Temmuz	36,6	12,4	75,1
Ağustos	31,2	11,6	76,0
Eylül	33,2	6,9	76,7
Ekim	31,5	-0,9	82,3
Kasım	16,5	-5,5	84,6
Aralık	20,0	-5,4	82,2

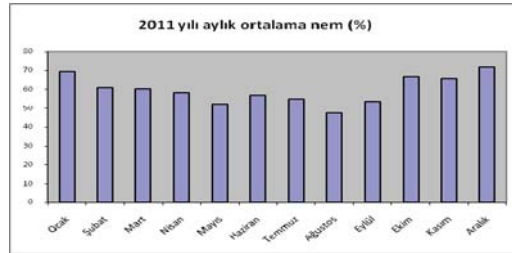
Kaynak: TÜİK, Türkiye İstatistik Yıllığı 2011.

İklim

Bartın iklim göstergeleri, 2011 (devam)

Aylar	Aylık toplam yağış ortalaması (mm)	Aylık ortalama günlük toplam güneşlenme Süresi (saat-dk)
Ocak	50,5	2,5
Şubat	34,2	3,6
Mart	65,7	3,8
Nisan	107,7	3,4
Mayıs	64,5	5,8
Haziran	103,4	8,0
Temmuz	20,8	10,5
Ağustos	14,8	9,4
Eylül	22,8	9,2
Ekim	183,8	4,8
Kasım	42,4	4,5
Aralık	77,1	2,8

Kaynak: TÜİK, Türkiye İstatistik Yıllığı 2011.



Çevre İstatistikleri



Çevresel Hizmet Verilen Nüfus Oranları, 2010

	Türkiye	Bartın
Kanalizasyon şebekesi ile hizmet verilen belediye nüfusunun toplam belediye nüfusuna oranı (%)	88	96
İçme ve kullanma suyu şebekesi ile hizmet verilen belediye nüfusunun toplam belediye nüfusuna oranı (%)	99	96
Atık hizmeti verilen belediye nüfusunun toplam nüfusa oranı (%)	83	41
Atık hizmeti verilen belediye nüfusunun belediye nüfusuna oranı (%)	99	98
Atıksu arıtma tesisi ile hizmet verilen belediye nüfusunun belediye nüfusu içindeki payı (%)	62	-

Kaynak: Türkiye İstatistik Kurumu (TÜİK) web sayfası Bölgesel İstatistikler.

Çevre İstatistikleri



Çevresel Atık İstatistikleri, 2010

	Türkiye	Bartın
Kişi başına ortalama belediye atık miktarı (kg/kişi-gün)	1,14	1,74
Belediye tarafından ya da belediye adına toplanan atık miktarı (1000 ton)	25 277	49
Çöp depolama sahalarında bertaraf edilen belediye atık miktarı (1000 ton)	24 904	49
Diğer bertaraf (çöp depolama sahası ve yakma tesisi hariç) (1000 ton)	372	-

Kaynak: Türkiye İstatistik Kurumu (TÜİK) web sayfası Bölgesel İstatistikler.

Bartın İstatistikleri, 2011

5

Çevre İstatistikleri



İçme ve Kullanma Suyu İstatistikleri, 2010

	Türkiye	Bartın
Belediyelerde kişi başına çekilen günlük su miktarı (litre/kişi-gün)	217	309
Toplam arıtılan içme ve kullanma suyu miktarı (1000 m ³ /yıl)	2 530 585	5 071
Belediyelerde içme ve kullanma suyu şebekesi için çekilen yüzey suyu miktarı (1000 m ³ /yıl)	2 505 547	114
Belediyelerde içme ve kullanma suyu şebekesi için çekilen yeraltı suyu miktarı (1000 m ³ /yıl)	2 289 687	8 375
Su temini için belediyelerin toplam yatırım harcamaları (TL)	1 099 612 121	48 642

Kaynak: Türkiye İstatistik Kurumu (TÜİK) web sayfası Bölgesel İstatistikler.

Bartın İstatistikleri, 2011

6

Çevre İstatistikleri



Atık su İstatistikleri, 2010

	Türkiye	Bartın
Belediyelerde kişi başına günlük atıksu miktarı (litre/kişi-gün)	182	209
Belediyelerde kanalizasyon şebekesinden deşarj edilen atıksu miktarı (1000 m ³ /yıl)	3 582 131	5 763
Belediyeler tarafından arıtılan atıksu miktarı (1000 m ³ /yıl)	2 719 151	-
Belediyelerdeki toplam atıksu arıtma tesisi sayısı	326	-
Belediyelerdeki gelişmiş atıksu arıtma tesisi sayısı	53	-
Atıksu yönetimi hizmetleri çevresel yatırım harcamaları (TL)	842 016 123	-

Kaynak: Türkiye İstatistik Kurumu (TÜİK) web sayfası Bölgesel İstatistikler.

Bartın İstatistikleri, 2011

7

Nüfus



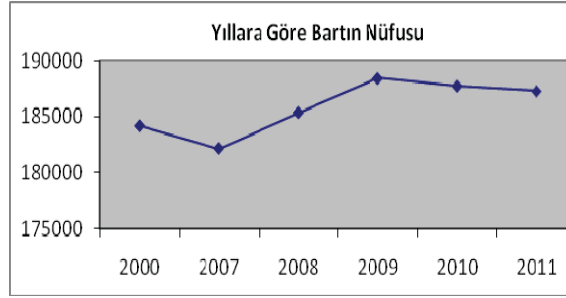
Nüfus, 1927–2011

Sayım yılı ⁽¹⁾	Türkiye	Bartın
1927	13 648 270	-
1935	16 158 018	-
1940	17 820 950	-
1945	18 790 174	-
1950	20 947 188	-
1955	24 064 763	-
1960	27 754 820	-
1965	31 391 421	-
1970	35 605 176	-
1975	40 347 719	-
1980	44 736 957	-
1985	50 664 458	-
1990	56 473 035	-
2000	67 803 927	184 178
2007	70 586 256	182 131
2008	71 517 100	185 368
2009	72 561 312	188 449
2010	73 722 988	187 758
2011	74 724 269	187 291

Kaynak: Türkiye İstatistik Kurumu (TÜİK), Türkiye İstatistik Yıllığı 2011.

(1) 1927 yılından 2000 yılına kadar olan veriler Genel Nüfus Sayımlarından elde edilmiştir. 2007 ve sonraki yıllara ait veriler Adrese Dayalı Nüfus Kayıt Sistemi'nden elde edilmiştir.

Nüfus



İl, ilçe, belediye ve köy sayısı, 31.12.2011

	Türkiye	Bartın
İlçe sayısı	957	4
Belediye sayısı	2 934	9
Köy sayısı	34 425	260

Nüfus**Yıllık nüfus artış hızı, 1935–2011**

Sayım yılı ⁽¹⁾	Yıllık nüfus artış hızı (‰)	
	Türkiye	Bartın
1935	21,10	-
1940	17,03 ⁽²⁾	-
1945	10,59	-
1950	21,73	-
1955	27,75	-
1960	28,53	-
1965	24,62	-
1970	25,19	-
1975	25,00	-
1980	20,65	-
1985	24,88	-
1990	21,71	-
2000	18,28	-
2008	13,10	17,62
2009	14,50	16,48
2010	15,88	-3,67
2011	13,49	-2,49

Kaynak: Türkiye İstatistik Kurumu (TÜİK), Türkiye İstatistik Yıllığı 2011.

(1) 1935 yılından 2000 yılına kadar olan veriler Genel Nüfus Sayımlarından elde edilmiştir. 2007 ve sonraki yıllara ait veriler Adrese Dayalı Nüfus Kayıt Sistemi'nden elde edilmiştir.

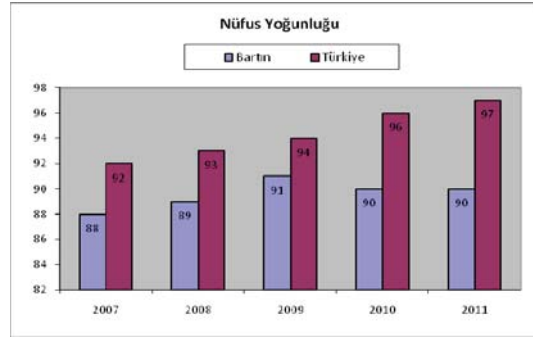
(2) Hatay ilinin nüfusu toplama dahil edilerek hesap edilmiştir.

Nüfus

Nüfus yoğunluğu, 2007-2011

Sayım yılı	Nüfus yoğunluğu (kişi/km ²)	
	Türkiye	Bartın
2007	92	88
2008	93	89
2009	94	91
2010	96	90
2011	97	90

Not. Yüzölçümüne doğal göller ve baraj gölleri dahil değildir. Harita Genel Komutanlığı'ndan temin edilen 1/1 000 000 ölçekli harita baz alınarak hesaplanmıştır.



Nüfus

Nüfus büyüklüğüne göre ilçe nüfusları, 31.12.2011

	Nüfus
Bartın ili	187 291
Merkez	141 802
Kurucaşile	7 322
Ulus	23 024
Amasra	15 143

Kaynak: Türkiye İstatistik Kurumu (TÜİK) 2011 ADNKS Sonuçları.

Nüfus yoğunluğuna göre Bartın ilçeleri, 31.12.2011

	Nüfus	Yüzölçümü (km ²)	Nüfus Yoğunluğu (kişi/km ²)
Bartın ili	187 291	2 076	90
Merkez	141 802	1 026	138
Kurucaşile	7 322	167	44
Ulus	23 024	706	33
Amasra	15 143	178	85

Kaynak: Türkiye İstatistik Kurumu (TÜİK) 2011 ADNKS Sonuçları.
Yüzölçümleri Harita Genel Komutanlığı web sitesi veri tabanı.

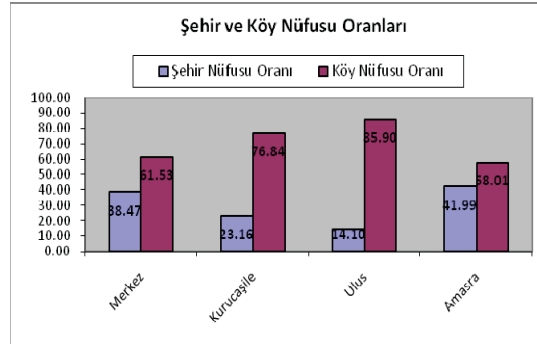
Nüfus

Bartın il/ilçe merkezi ve belde/köy nüfusu, 31.12.2011

	Toplam	İl/ilçe merkezleri	Belde/köyler
Toplam	187 291	65 856	121 435
Merkez	141 802	54 555	87 247
Kurucaşile	7 322	1 696	5 626
Ulus	23 024	3 246	19 778
Amasra	15 143	6 359	8 784

Kaynak: TÜİK, Adrese Dayalı Nüfus Kayıt Sistemi (ADNKS) 2011 Sonuçları.

Not. İl, ilçe, belediye, köy ve mahallelere göre nüfuslar belirlenirken: Nüfus ve Vatandaşlık İşleri Genel Müdürlüğü tarafından, ilgili mevzuat ve idari kayıtlar uyarınca Ulusal Adres Veri Tabanı (UAVT)'nda yerleşim yerlerine yönelik olarak yapılan; idari bağılılık, tüzel kişilik ve isim değişiklikleri dikkate alınmıştır.

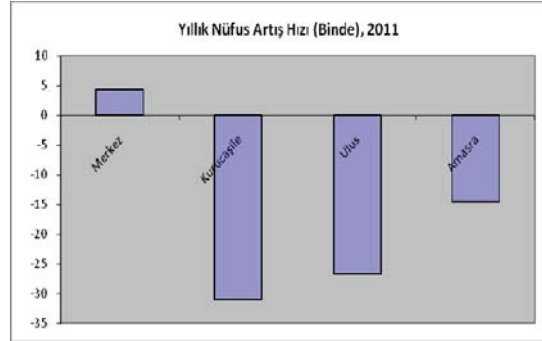


Nüfus

İlçelere göre 2010–2011 dönemi nüfus artış hızları

	2010 ADNKS nüfusu	2011 ADNKS nüfusu	Yıllık nüfus artış hızı (‰) (Binde)
Bartın ili	187 758	187 291	-2,5
Merkez	141 193	141 802	4,3
Kurucasıile	7 553	7 322	-31,1
Ulus	23 648	23 024	-26,7
Amasra	15 364	15 143	-14,5

Kaynak: TÜİK, Adrese Dayalı Nüfus Kayıt Sistemi (ADNKS) 2011 Sonuçları.



Nüfus

Bartın belediye nüfusları, 31.12.2011

İlçe	Belediye	Nüfus	Sıra
Merkez	Bartın	54 555	1
	Hasankadı	2 053	7
	Kozcağız	5 455	3
	Arit	1 673	9
Kurucaşile	Kurucaşile	1 696	8
Ulus	Ulus	3 246	4
	Kumluca	2 202	6
	Abdipaşa	2 731	5
Amasra	Amasra	6 359	2

Not. İl, ilçe, belediye, köy ve mahallelere göre nüfuslar belirlenirken: Nüfus ve Vatandaşlık İşleri Genel Müdürlüğü tarafından, ilgili mevzuat ve idari kayıtlar uyarınca Ulusal Adres Veri Tabanı (UAVT)'nda yerleşim yerlerine yönelik olarak yapılan; idari bağıllık, tüzel kişilik ve isim değişiklikleri dikkate alınmıştır.

29 Mart 2009 tarihli Genel Mahalli İdareler Seçimi'nden sonra, 5393 sayılı Belediye Kanunu'nun 8. ve 11. maddelerine göre yapılmış olan birleşme ve katılmalar, belediye nüfuslarına dâhil değildir. Birleşen veya katılan yerlerin nüfusu, söz konusu Yasa'nın 12. maddesi gereğince mevcut tüzel kişiliklerinde gösterilmiştir.

Nüfus

Bartın belde belediye nüfusları, 31.12.2011

İlçe	Belediye	Nüfus
Merkez	Kozcağız	5 455
Ulus	Abdipaşa	2 731
Ulus	Kumluca	2 202
Merkez	Hasankadı	2 053
Merkez	Arit	1 673

Kaynak: TÜİK, Adrese Dayalı Nüfus Kayıt Sistemi (ADNKS) 2011 Sonuçları.

Bartın köy sayıları, 31.12.2011

İlçe	Sayı
Bartın ili	260
Merkez	133
Kurucaşile	28
Ulus	69
Amasra	30

Nüfus**Bartın köy nüfusları, 31.12.2011**

İlçe	Köy	Nüfus
Nüfusu en fazla olan köyler		
Merkez	Epciler	1 218
Merkez	Gerif	1 207
Merkez	Akağaç	1 170
Merkez	Şarköy	1 164
Merkez	Bakiođlu	1 100
Nüfusu en az olan köyler		
Kurucaşile	Ziyaretköy	73
Ulus	Gökpınar	65
Kurucaşile	Şeyhler	65
Kurucaşile	Ömerler	53
Ulus	Köklü	44

İlçelerin en büyük nüfusa sahip köyleri, 31.12.2011

İlçe	Köy	Nüfus
Merkez	Epciler	1 218
Kurucaşile	Başköy	541
Ulus	Zafer	694
Amasra	Kocaköy	726

Nüfus

Yaş grubuna göre nüfus, 31.12.2011

Yaş grubu	Türkiye		Bartın	
	Nüfus	Oran (%)	Nüfus	Oran (%)
Toplam	74 724 269	100,00	187 291	100,00
0-4	6 199 824	8,30	11 440	6,11
5-9	6 084 146	8,14	11 531	6,16
10-14	6 602 605	8,84	13 674	7,30
15-19	6 317 583	8,45	13 836	7,39
20-24	6 224 591	8,33	12 788	6,83
25-29	6 306 233	8,44	14 067	7,51
30-34	6 495 634	8,69	15 002	8,01
35-39	5 632 742	7,54	13 614	7,27
40-44	4 770 774	6,38	12 501	6,67
45-49	4 786 084	6,40	12 397	6,62
50-54	3 792 436	5,08	12 309	6,57
55-59	3 454 415	4,62	12 716	6,79
60-64	2 566 487	3,43	9 756	5,21
65-69	1 868 175	2,50	7 097	3,79
70-74	1 451 368	1,94	5 517	2,95
75-79	1 118 310	1,50	4 749	2,54
80-84	688 840	0,92	3 021	1,61
85-89	284 594	0,38	1 046	0,56
90+	79 428	0,11	230	0,12

Kaynak: Türkiye İstatistik Kurumu (TÜİK) 2011 ADNKS Sonuçları.

Not . Oranlar yuvarlamadan dolayı toplamı vermeyebilir

Nüfus

Yaş grubu ve cinsiyete göre nüfus, Bartın 31.12.2011

Yaş grubu	Toplam	Erkek	Kadın
Toplam	187 291	91 841	95 450
0-4	11 440	5 844	5 596
5-9	11 531	5 994	5 537
10-14	13 674	6 897	6 777
15-19	13 836	6 842	6 994
20-24	12 788	6 008	6 780
25-29	14 067	7 185	6 882
30-34	15 002	7 485	7 517
35-39	13 614	6 793	6 821
40-44	12 501	6 113	6 388
45-49	12 397	5 911	6 486
50-54	12 309	6 027	6 282
55-59	12 716	6 287	6 429
60-64	9 756	4 733	5 023
65-69	7 097	3 428	3 669
70-74	5 517	2 512	3 005
75-79	4 749	2 086	2 663
80-84	3 021	1 251	1 770
85-89	1 046	382	664
90+	230	63	167

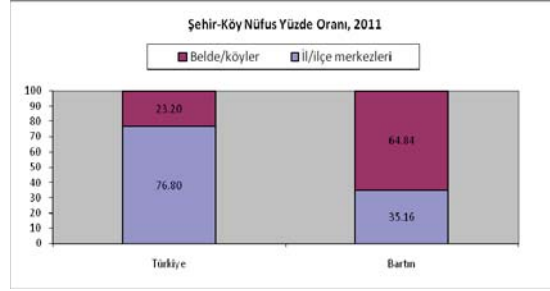
Kaynak: Türkiye İstatistik Kurumu (TÜİK), 2011 ADNKS Sonuçları.

Nüfus

İl/ilçe merkezi ve belde/köy nüfusu, 2011

	Türkiye	Bartın
Toplam nüfus	74 724 269	187 291
İl ve ilçe merkezi	57 385 706	65 856
Erkek	28 853 575	32 473
Kadın	28 532 131	33 383
Belde ve köy	17 338 563	121 435
Erkek	8 679 379	59 368
Kadın	8 659 184	62 067

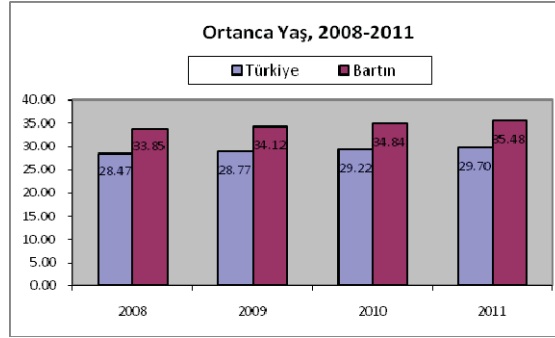
Kaynak: Adrese Dayalı Nüfus Kayıt Sistemi Nüfus Sayımı Sonuçları
Not. İl, ilçe, belediye, köy ve mahallelere göre nüfuslar belirlenirken: Nüfus ve Vatandaşlık İşleri Genel Müdürlüğü tarafından, ilgili mevzuat ve idari kayıtlar uyarınca Ulusal Adres Veri Tabanı (UAVT)'nda yerleşim yerlerine yönelik olarak yapılan; idari bağıllık, tüzel kişilik ve isim değişiklikleri dikkate alınmıştır.



Nüfus

Ortanca yaş ve yaş bağımlılık oranı

	2008	2009	2010	2011
Türkiye				
Ortanca yaş	28,47	28,77	29,22	29,70
Toplam yaş bağımlılık oranı	49,51	49,25	48,89	48,42
Yaşlı bağımlılık oranı (65+ yaş)	10,23	10,46	10,76	10,91
Genç bağımlılık oranı (0-14 yaş)	39,28	38,79	38,13	37,51
Bartın				
Ortanca yaş	33,85	34,12	34,84	35,48
Toplam yaş bağımlılık oranı	46,16	45,46	45,48	45,20
Yaşlı bağımlılık oranı (65+ yaş)	15,84	16,04	16,63	16,79
Genç bağımlılık oranı (0-14 yaş)	30,33	29,42	28,86	28,41



Göç

Alınan göç, verilen göç, net göç ve net göç hızı, Bartın

	Dönemi		
	2008-2009	2009-2010	2010-2011
Dönem sonu nüfusu	188 449	187 758	187 291
Aldığı göç	7 566	6 902	6 560
Verdiği göç	7 104	7 859	7 619
Net göç	462	-957	-1 059
Net göç hızı (binde)	2,45	-5,08	- 5,64

Kaynak: TÜİK web sayfası ADNKS 2011 veri tabanı, Göç İstatistikleri.

Bartın ilinin diğer illerden aldığı göç

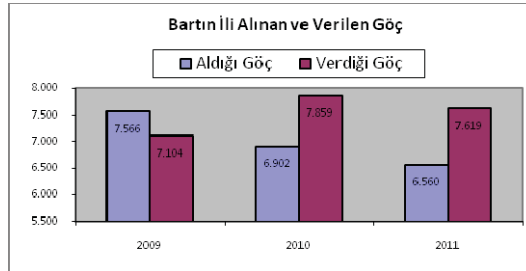
	2010-2011 Dönemi	
	Sayı	Oran (%)
Toplam	6 560	
En fazla göç aldığı iller		
İstanbul	2 170	33,08
Zonguldak	745	11,36
Ankara	536	8,17
Karabük	297	4,53
Kocaeli	182	2,77
En az göç aldığı iller		
Burdur	6	0,09
Kırşehir	6	0,09
Bitlis	4	0,06
Ardahan	4	0,06
Kilis	4	0,06

Kaynak: TÜİK web sayfası ADNKS 2011 veri tabanı, Göç İstatistikleri.

Göç

Bartın ilinin diğer illere verdiği göç

	2010-2011 Dönemi	
	Sayı	Oran (%)
Toplam	7 619	
En fazla göç verdiği iller		
İstanbul	2 900	38,06
Ankara	765	10,04
Zonguldak	620	8,14
Karabük	295	3,87
Kocaeli	250	3,28
En az göç verdiği iller		
Iğdır	5	0,07
Kilis	4	0,05
Osmaniye	2	0,03
Bayburt	1	0,01
Ardahan	1	0,01



Göç

Bartın ilinde ikamet edenlerin nüfusa kayıtlı oldukları iller, 2011

Bartın ilinde ikamet edenler

	Sayı	Oran (%)
Bartın'da ikamet eden Bartınlılar	162 262	86,73
En fazla nüfus kaydı olan iller		
Zonguldak	4 990	2,67
Karabük	1 939	1,04
Kastamonu	1 683	0,90
Trabzon	1 100	0,59
Ankara	820	0,44
En az nüfus kaydı olan iller		
Siirt	47	0,03
Iğdır	28	0,01
Hakkari	24	0,01
Yalova	17	0,01
Şırnak	9	0,00

Kaynak: Türkiye İstatistik Kurumu (TÜİK) web sayfası ADNKS veri tabanı.
Not. Yabancılar hariçtir.

31/12/2011 tarihi itibarıyla Adrese Dayalı Nüfus Kayıt Sitemine göre Bartın ili nüfusu 187 291 olup Bartın ilinde ikamet eden T.C. uyruklu 187 092 kişi bulunmaktadır.

Bartın ilinde ikamet edenlerin % 86,73'ü Bartın ili nüfusuna kayıtlıdır (yabancılar hariç).

Göç

Bartın nüfusuna kayıtlı olanların ikamet ettikleri iller, 2011

Bartınlıların Türkiye'ye dağılımı

	Sayı	Oran (%)
Bartın nüfusuna kayıtlı olup Türkiye'de ikamet edenler	321 550	
En fazla ikamet ettikleri iller		
Bartın	162 262	50,46
İstanbul	92 880	28,89
Zonguldak	15 613	4,86
Ankara	11 811	3,67
Karabük	8 922	2,77
En az ikamet ettikleri iller		
Karaman	25	0,01
Gümüşhane	23	0,01
Osmaniye	23	0,01
Iğdır	21	0,01
Bayburt	9	0,00

Kaynak: Türkiye İstatistik Kurumu (TÜİK) web sayfası ADNKS veri tabanı.
Not. Yabancılar hariçtir.

31/12/2011 tarihi itibari ile Adrese Dayalı Nüfus Kayıt Sitemine göre yurt içinde ikamet eden Bartın ili nüfusuna kayıtlı 321 550 kişi vardır.

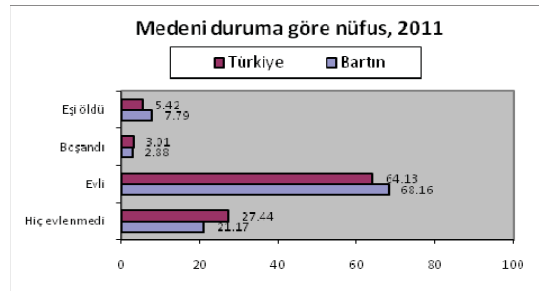
Yurt içinde ikamet eden Bartın ili nüfusuna kayıtlıların % 50,46'sı Bartın ilinde ikamet etmekte olup %28,89'u İstanbul ilinde ikamet etmektedir.

Demografi

Medeni duruma göre nüfus, 2011 (15+ yaş)

	Sayı	Oran (%)
Türkiye		
Hiç evlenmedi	15 260 068	27,44
Evli	35 667 658	64,13
Boşandı	1 673 661	3,01
Eşi öldü	3 017 052	5,42
Toplam	55 618 439	100,00
Bartın		
Hiç evlenmedi	31 845	21,17
Evli	102 554	68,16
Boşandı	4 338	2,88
Eşi öldü	11 721	7,79
Toplam	150 458	100,00

Kaynak: TÜİK Web sayfası Adrese Dayalı Nüfus Kayıt Sistemi Sonuçları.



Demografi

Yaş gruplarına göre ölüm sayıları, 2010

	Türkiye	Bartın
Toplam	365 190	1 334
0	15 049	24
1-4	4 183	6
5-9	2 887	3
10-14	2 297	4
15-19	3 305	5
20-24	3 307	3
25-29	3 810	7
30-34	4 174	13
35-39	5 201	19
40-44	6 929	23
45-49	11 454	22
50-54	16 041	55
55-59	20 774	51
60-64	27 016	94
65-69	32 495	124
70-74	42 713	166
75+	163 441	715
Bilinmeyen	114	0

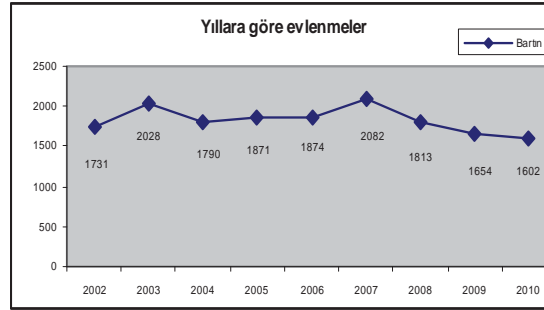
Kaynak: TÜİK web sayfası veritabanları, Ölüm İstatistikleri.

Demografi

Evlenme sayıları, 2002–2010

	Türkiye	Bartın	Bartın/ Türkiye Oran (%)
2002	510 155	1 731	0,34
2003	565 468	2 028	0,36
2004	615 357	1 790	0,29
2005	641 241	1 871	0,29
2006	636 121	1 874	0,29
2007	638 311	2 082	0,33
2008	641 973	1 813	0,28
2009	591 742	1 654	0,28
2010	582 715	1 602	0,27

Kaynak: TÜİK web sayfası Bölgesel İstatistikler veritabanı.

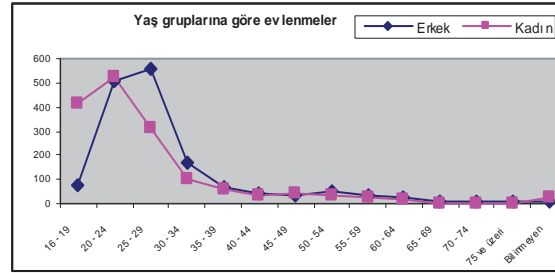


Demografi

Yaş grubuna göre evlenme sayıları, Bartın 2010

	Erkek	Kadın
Toplam	1 602	1 602
16-19	80	415
20-24	507	528
25-29	556	314
30-34	165	102
35-39	67	58
40-44	41	35
45-49	35	40
50-54	51	33
55-59	37	27
60+	53	28
Bilinmeyen	10	22

Kaynak: TÜİK web sayfası Bölgesel İstatistikler veritabanı.

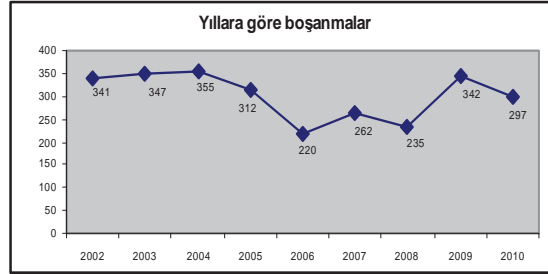


Demografi

Boşanma sayıları, 2002–2010

	Türkiye	Bartın	Bartın/ Türkiye Oran (%)
2002	95 323	341	0,36
2003	92 637	347	0,37
2004	91 022	355	0,39
2005	95 895	312	0,33
2006	93 489	220	0,24
2007	94 219	262	0,28
2008	99 663	235	0,24
2009	114 162	342	0,30
2010	118 568	297	0,25

Kaynak: TÜİK web sayfası Bölgesel İstatistikler veritabanı.

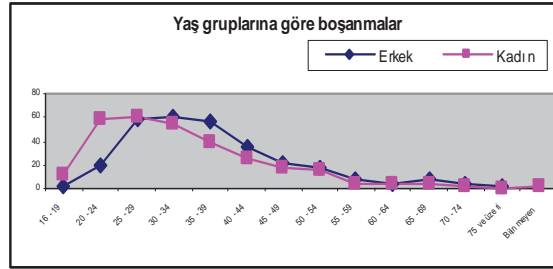


Demografi

Yaş grubuna göre boşanma sayıları, Bartın 2010

	Erkek	Kadın
Toplam	297	297
16-19	1	12
20-24	20	58
25-29	59	61
30-34	60	55
35-39	56	40
40-44	36	25
45-49	21	17
50-54	17	15
55-59	7	4
60+	17	9
Bilinmeyen	3	1

Kaynak: TÜİK web sayfası Bölgesel İstatistikler veri tabanı.



Demografi**İntihar sayıları, 2003–2010**

	Türkiye	Bartın	Bartın/ Türkiye Oran (%)
2003	2 705	13	0,48
2004	2 707	9	0,33
2005	2 703	9	0,33
2006	2 829	19	0,67
2007	2 793	13	0,47
2008	2 816	13	0,46
2009	2 898	10	0,35
2010	2 933	8	0,27

**Cinsiyet ve yaş grubuna göre intihar sayıları,
Bartın 2010**

Yaş	Toplam	Erkek	Kadın
Toplam	8	4	4
- 15	-	-	-
15 – 24	1	-	1
25 – 34	-	-	-
35 – 44	3	3	-
45 – 54	-	-	-
55 – 64	1	-	1
65 – 74	2	1	1
75+	1	-	1
Bilinmeyen	-	-	-



Kamu ve özel hastane ve hastane yatak sayısı

	Toplam	
	Hastane sayısı	Yatak sayısı
Türkiye		
2007	1 275	170 291
2008	1 308	172 165
2009	1 347	179 649
2010	1 397	184 050
Bartın		
2007	4	405
2008	4	416
2009	3	422
2010	3	417

Kaynak: Türkiye İstatistik Kurumu (TÜİK) web sayfası Sağlık İstatistikleri.

Sađlık İstatistikleri

Kamu ve özel hastane ve hastane yatak sayısı (devam)

	Kamu ⁽¹⁾		Özel ⁽²⁾	
	Hastane sayısı	Yatak sayısı	Hastane sayısı	Yatak sayısı
Türkiye				
2007	910	152 894	365	17 397
2008	908	151 227	400	20 938
2009	897	154 471	450	25 178
2010	908	155 987	489	28 063
Bartın				
2007	4	405	-	-
2008	4	416	-	-
2009	3	422	-	-
2010	3	417	-	-

Kaynak: Türkiye İstatistik Kurumu (TÜİK) web sayfası Sađlık İstatistikleri.

Not Bilgiler Tedavi Hizmetleri Genel Müdürlüğünden alınmış olup, Milli Savunma Bakanlığı'na ait hastaneleri kapsamaz.

(1) 14 Şubat 2005 tarihli 927 sayılı Sađlık Bakanlığı makam onayı ile Sosyal Sigortalar Kurumu Sađlık Bakanlığı'na devredildiğinden, istatistiki veriler Sađlık Bakanlığı verileri içerisinde yer almıştır

(2) Kişilere, derneklere, yabancılara ve azınlıklara ait hastaneler özel hastanelerdir.

Sađlık İstatistikleri

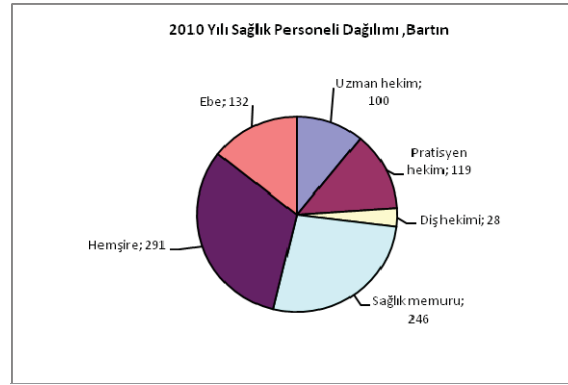
Sađlık personeli sayısı			
	Uzman hekim	Pratisyen hekim	Diđ hekim
Türkiye			
2007	54439	34559	19278
2008	56973	35763	19959
2009	60655	35911	20589
2010	63563	38818	21432
Bartın			
2007	81	96	28
2008	83	122	27
2009	94	118	31
2010	100	119	28

	Sađlık memuru	Hemđire	Ebe
Türkiye			
2007	78439	94661	47175
2008	83993	99910	47673
2009	92061	105176	49357
2010	94443	114772	50343
Bartın			
2007	205	297	138
2008	202	299	133
2009	235	297	135
2010	246	291	132

Kaynak: Türkiye İstatistik Kurumu (TÜİK) web sayfası Sađlık İstatistikleri.

Not Millî Savunma Bakanlığı sađlık personeli Türkiye toplamında verilmiştir.

Sađlık İstatistikleri



2010 yılında Bartın ilinde toplam 916 sađlık personeli dađılımları:
100 Uzman Hekim,
119 Pratisyen Hekim,
28 Diş Hekimi,
246 Sađlık Memuru,
291 Hemşire
132 Ebe

2007 yılında 845 olan toplam sađlık personeli sayısı, 2010 yılında %8,40'lık bir artışla 916'ya yükselmiştir.

Bartın ilindeki sađlık personel sayısında 2010 yılında, 2007'e göre Uzman Hekim sayısında %23,46'lık, Pratisyen Hekim sayısında %23,96'lık ve Sađlık Memuru sayısında %20'lik bir artış gözlenirken Hemşire sayısında %2,02'lik ve Ebe sayısında % 4,35'lik bir azalma olmuştur. Diş Hekimi sayısında ise deđişiklik olmamıştır.

Eđitim İstatistikleri



Eđitim seviyesine gre okul, đretmen ve đrenci sayıları

	Toplam		
	Okul	đretmen	đrenci
Trkiye			
2009/'10	68 904	735 255	16 137 436
2010/'11	69 684	774 363	16 845 528
2011/'12	70 405	807 549	16 905 143
Bartın			
2009/'10	228	2 058	34 244
2010/'11	232	2 114	34 875
2011/'12	232	2 142	34 339

Eđitim İstatistikleri

Eđitim seviyesine gre okul, đretmen ve đrenci sayıları (devam)

	Okul ncesi		
	Okul	đretmen	đrenci
Trkiye			
2009/'10	26 681	42 716	980 654
2010/'11	27 606	48 330	1 115 818
2011/'12	28 625	55 883	1 169 556
Bartın			
2009/'10	91	121	2 455
2010/'11	95	117	2 505
2011/'12	99	130	2 572
	İlkđretim		
	Okul	đretmen	đrenci
Trkiye			
2009/'10	33 310	485 677	10 916 643
2010/'11	32 797	503 328	10 981 100
2011/'12	32 108	515 852	10 979 301
Bartın			
2009/'10	105	1 308	22 126
2010/'11	103	1 317	21 881
2011/'12	98	1 303	21 323

Eđitim İstatistikleri

Eđitim seviyesine gre okul, đretmen ve đrenci sayıları (devam)

Genel ortađretim			
	Okul	đretmen	đrenci
Trkiye			
2009/'10	4 067	111 896	2 420 691
2010/'11	4 102	118 378	2 676 123
2011/'12	4 171	122 716	2 666 066
Bartın			
2009/'10	8	224	3 719
2010/'11	8	259	3 891
2011/'12	8	249	3 924
Mesleki ve teknik ortađretim			
	Okul	đretmen	đrenci
Trkiye			
2009/'10	4 846	94 966	1 819 448
2010/'11	5 179	104 327	2 072 487
2011/'12	5 501	113 098	2 090 220
Bartın			
2009/'10	24	405	5 944
2010/'11	26	421	6 598
2011/'12	27	460	6 520

Kaynak: TİK web sayfası Blgesel İstatistikler Eđitim veritabanı.

Eđitim İstatistikleri

Eđitim seviyesine gre okullařma oranı (%)

		İlkđretim			
		Okullařma Oranı	Toplam	Erkek	Kadın
2009/' 10					
Trkiye	Brt	106,48	107,05	105,88	
	Net	98,17	98,47	97,84	
2009/' 10 Bartın					
	Brt	103,82	104,37	103,26	
	Net	99,14	99,26	99,02	
2010/'11					
Trkiye	Brt	107,58	107,36	107,81	
	Net	98,41	98,59	98,22	
2010/' 11 Bartın					
	Brt	104,96	104,97	104,96	
	Net	99,95	99,98	99,91	
2011/'12					
Trkiye	Brt	108,42	108,21	108,65	
	Net	98,67	98,77	98,56	
2011/' 12 Bartın					
	Brt	105,59	105,11	106,09	
	Net	100,00	100,00	99,96	

Kaynak: TİK, Eđitim İstatistikleri
(Bk. www.tuik.gov.tr, Blgesel İstatistikler)

Eđitim İstatistikleri

Eđitim seviyesine gre okullařma oranı (devam) %

Ortađretim

	Okullařma Oranı	Toplam	Erkek	Kadın
2009/'10				
TR Trkiye	Brt	84,19	89,14	78,97
	Net	64,95	67,55	62,21
2009/'10				
Bartın	Brt	83,11	89,73	76,71
	Net	68,29	73,63	63,13
2010/'11				
TR Trkiye	Brt	93,34	99,06	87,31
	Net	69,33	72,35	66,14
2010/'11				
Bartın	Brt	91,92	97,84	86,00
	Net	74,73	79,68	69,79
2011/'12				
TR Trkiye	Brt	92,56	95,68	89,26
	Net	67,37	68,53	66,14
2011/'12				
Bartın	Brt	93,64	96,56	90,73
	Net	74,65	78,26	71,04

Kaynak: TİİK Eđitim İstatistikleri.
(Bk. www.tuik.gov.tr, Bolgesel İstatistikler)

Eđitim İstatistikleri

Eđitim seviyesine gre okul ve đretmen bařına dřen đrenci sayıları

Trkiye			
	2009	2010	2011
Genel Ortađretim			
Okul	492	519	476
đretmen	18	18	16
Mesleki ve teknik Ortađretim			
Okul	338	355	333
đretmen	17	18	16
İlkđretim			
Okul	316	322	323
đretmen	22	21	20
Bartın			
	2009	2010	2011
Genel Ortađretim			
Okul	367	377	356
đretmen	13	12	11
Mesleki ve teknik Ortađretim			
Okul	237	240	223
đretmen	14	15	13
İlkđretim			
Okul	205	206	209
đretmen	16	16	16

Kaynak: TİK, Milli Eđitim İstatistikleri
(Bk. www.tuik.gov.tr, Bolgesel İstatistikler)

Eđitim İstatistikleri



Yükseköđretim kurumlarında ön lisans ve lisans düzeyinde öğrenci sayıları

Türkiye			
	2008/'09	2009/'10	2010/'11
Mezun	409 023	447 132	520 614
Okuyan	2 757 828	3 322 559	3 626 642
Yeni kayıtlı	807 400	764 042	770 774

Bartın			
	2008/'09	2009/'10	2010/'11
Mezun	511	613	440
Okuyan	2 099	2 645	3 666
Yeni kayıtlı	794	1 247	1 628

Kaynak: Türkiye İstatistik Kurumu (TÜİK) web sayfası Bölgesel İstatistikler.

Eđitim İstatistikleri

Yükseköđretim kurumlarında kendi biriminde görevli öğretim elemanı sayısı

Türkiye

	2008/'09	2009/'10	2010/'11
Toplam öğretim elemanı	100 504	105 427	111 495
Profesör	13 662	14 571	15 529
Doçent	7 360	7 827	8 486
Yardımcı Doçent	18 538	19 783	21 717
Diđer öğretim elemanı	60 944	63 246	65 763

Bartın

	2008/'09	2009/'10	2010/'11
Toplam öğretim elemanı	80	93	236
Profesör	11	11	12
Doçent	3	5	10
Yardımcı Doçent	26	28	81
Diđer öğretim elemanı	40	49	133

Kaynak: Türkiye İstatistik Kurumu (TÜİK) web sayfası Bölgesel İstatistikler.

Eđitim İstatistikleri

Okuryazarlık ve cinsiyete gre nfus, 31.12.2011

[6 ≥ yař]

(%)

	Trkiye	Bartın
Toplam		
Okuma yazma bilmeyen	4,87	6,87
Okuma yazma bilen	95,13	93,13
Erkek		
Okuma yazma bilmeyen	1,70	3,01
Okuma yazma bilen	98,30	96,99
Kadın		
Okuma yazma bilmeyen	8,06	10,55
Okuma yazma bilen	91,94	89,45

Not: Oranlar hesaplanırken eđitim durumu bilinmeyenler kapsamamıřtır.

Eđitim İstatistikleri

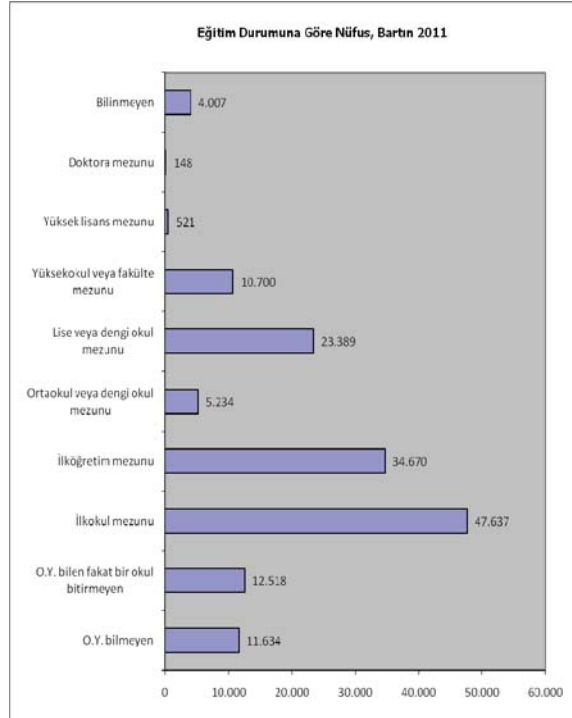
Eđitim durumuna gre nfus, 31.12.2011

[15 ≥ yař]

	Trkiye	Bartın
Okuma yazma bilmeyen	3 163 396	11 634
Okuma yazma bilen fakat bir okul bitirmeyen	3 493 589	12 518
İlkokul mezunu	15 333 800	47 637
İlkđretim mezunu	10 922 320	34 670
Ortaokul veya dengi okul mezunu	2 856 407	5 234
Lise veya dengi okul mezunu	11 883 336	23 389
Yksekokul veya faklte mezunu	5 495 749	10 700
Yksek lisans mezunu	401 773	521
Doktora mezunu	121 923	148
Bilinmeyen	1 946 146	4 007

Kaynak: TİK web sayfası 2011 (ADNKS) Sonuları/Eđitim durumu.

Eđitim İstatistikleri



Eđitim İstatistikleri

Bartın'da en çok ve en az Yüksek okul veya fakülte mezunlarının yaşadığı ilçeler, 31.12.2011

	Erkek	Kadın
Bartın	6 529	4 171
En çok yüksekokul veya fakülte mezunu yaşayan ilçeler		
Merkez	5278	3527
Amasra	526	313
Ulus	551	237
En az yüksekokul veya fakülte mezunu yaşayan ilçeler		
Kurucaşile	174	94

Kaynak: www.tuik.gov.tr sitesi ADNKS Sonuçları sayfası (yıl/eđitim durumu/ilçe/bitirilen eđitim düzeyi/toplam/15+yaş/il seçimi/tüm ilçeler/tablo formatı seçilip rapor oluştur tıkladığında Toplam, Erkek, Kadın nüfus ayrımında bilgiler gelmektedir. Sıralamanın kolayca yaptırılabilmesi için tablonun Excel formatında alınması önerilir)



Kültür ve Turizm İstatistikleri



Halk kütüphaneleri

	Kütüphane sayısı	Kitap sayısı	Yararlanma sayısı
Türkiye			
2008	1 156	13 662 483	19 034 750
2009	1 149	14 093 896	19 929 836
2010	1 136	14 528 550	19 280 441
Bartın			
2008	4	36 986	55 260
2009	4	42 680	63 028
2010	4	49 452	63 991

Kaynak: TÜİK, Bölgesel İstatistikler veritabanı, Kültür İstatistikleri.

Kültür ve Turizm İstatistikleri



Müzeler, mevcut eserler ve ziyaretçiler

	Müze sayısı	Eser mevcudu	Ziyaretçi sayısı
Türkiye			
2007	165	2 767 149	18 023 618
2008	159	2 989 749	22 736 238
2009	183	3 044 197	23 000 957
2010	185	3 096 599	25 107 203
Bartın			
2007	1	3 100	23 871
2008	1	3 141	25 482
2009	1	3 173	17 857

Kültür ve Turizm İstatistikleri



Sinema

	Salon sayısı	Gösteri sayısı	Gösteri başına seyirci sayısı
Türkiye			
2008	1 514	32 003	973
2009	1 647	34 947	897
2010	1 834	35 999	994
Bartın			
2008	3	90	800
2009	3	75	867
2010	3	80	750

Kaynak: TÜİK, Bölgesel İstatistikler veritabanı, Kültür İstatistikleri.

Kültür ve Turizm İstatistikleri



Bartın İli Turizm İstatistikleri, 2011

Tesis Türü	Adedi	Oda Sayısı	Yatak Sayısı
Turizm İşletme Belgeli	6	278	596
Yerel Yönetim Belgeli	70	1 011	2 514
Ev Pansiyonculuğu	92	287	700
Toplam	168	1 576	3 810

Kaynak: Bartın İl Kültür ve Turizm Müdürlüğü.

Kültür ve Turizm İstatistikleri

Bartın İli Konaklama Tesisleri Giriş ve Geceleme Sayıları,
2011

Giriş

Tesis Türü	Yabancı	Yerli	Toplam
İşletme Belgeli	285	33 847	34 132
Yerel Yönetim Belgeli	2 329	108 453	110 782
Ev Pansiyonları	5 996	79 624	85 620
Toplam	8 610	221 924	230 534

Geceleme

Tesis Türü	Yabancı	Yerli	Toplam
İşletme Belgeli	494	43 623	44 117
Yerel Yönetim Belgeli	3 282	152 441	155 723
Ev Pansiyonları	9 594	127 398	136 992
Toplam	13 370	323 462	336 832

Kaynak: Bartın İl Kültür ve Turizm Müdürlüğü.

Adalet, Seçim

Türlerine göre ceza infaz kurumu sayısı

	2008	2009
Türkiye		
Toplam	436	370
Kapalı ceza infaz kurumu	369	330
Açık ceza infaz kurumu	61	33
Çocuk ceza infaz kurumu ve eğitimevi	6	7
Bartın		
Toplam	1	1
Kapalı ceza infaz kurumu	1	1
Açık ceza infaz kurumu	-	-
Çocuk ceza infaz kurumu ve eğitimevi	-	-

Suçun işlendiği yerleşim yerine göre ceza infaz kurumuna giren hükümlüler, 2002-2009

	Türkiye	Bartın	Oran (%)
2002	98 955	374	0,38
2003	99 876	285	0,28
2004	101 308	194	0,19
2005	52 716	102	0,19
2006	77 884	245	0,31
2007	127 304	344	0,27
2008	76 607	254	0,33
2009	74 404	244	0,33

Kaynak: Türkiye İstatistik Kurumu (TÜİK), Bölgesel İstatistikler.

Adalet, Seçim**Suçun işlendiği yerleşim yeri ve eğitim durumuna göre ceza infaz kurumuna giren hükümlüler**

	2008	2009	Değişim (%)
Türkiye			
Toplam	76 607	74 404	-2,88
Okuma yazma bilmeyen	2 137	2 040	-4,54
Okuryazar olup bir okul bitirmeyen	1 795	2 375	32,31
İlkokul	42 683	31 715	-25,70
İlköğretim	8 303	10 377	24,98
Ortaokul ve dengi meslek okulu	8 078	7 356	-8,94
Lise ve dengi meslek okulu	11 049	12 675	-14,72
Fakülte ve yüksekokul	2 562	2 992	16,78
Bartın			
Toplam	254	244	-3,94
Okuma yazma bilmeyen	7	4	-42,86
Okuryazar olup bir okul bitirmeyen	9	6	-33,33
İlkokul	175	132	-24,57
İlköğretim	11	24	118,18
Ortaokul ve dengi meslek okulu	8	26	225,00
Lise ve dengi meslek okulu	38	36	-5,26
Fakülte ve yüksekokul	6	5	-16,67

Kaynak: Türkiye İstatistik Kurumu (TÜİK), Bölgesel İstatistikler.

Not. Eğitim durumu bilinmeyenler toplam değere dahildir.

Adalet, Seçim

Belediye başkanlığı seçimi, seçmen ve oy bilgileri, 2009

	Türkiye	Bartın
Toplam kayıtlı seçmen sayısı	39 809 274	53 237
Oy kullanan seçmen sayısı	33 510 343	45 840
Katılım oranı	84,2	86,1
Başkanlık sayısı	2 931	9
Adalet ve Kalkınma Partisi	1 453	6
Cumhuriyet Halk Partisi	513	2
Milliyetçi Hareket Partisi	485	1
Demokrat Parti	151	-
Demokratik Toplum Partisi	97	-
Saadet Partisi	80	-
Demokratik Sol Parti	60	-
Bağımsızlar	45	-
Diğer partiler	27	-
Büyük Birlik Partisi	20	-

Kaynak: Yüksek Seçim Kurulu Başkanlığı.

Not: 29 Mart 2009 tarihinde gerçekleştirilen Mahalli İdareler Seçiminde belediye başkanlığı seçimi iptal edilen yerleşim yerlerine ilişkin 7 Haziran 2009 tarihinde yenilenen seçim sonuçları dahil edilmiştir.

Adalet, Seçim

Milletvekili genel seçimi, seçmen ve oy bilgileri, 2011

	Türkiye	Bartın
Seçmen listesinde yazılı olan seçmen sayısı	52 806 322	140 076
Oy kullanan seçmen sayısı	43 914 948	123 704
Katılım oranı (%)	83,2	88,3
Milletvekili sayısı	550	2
Adalet ve Kalkınma Partisi	327	1
Cumhuriyet Halk Partisi	135	1
Milliyetçi Hareket Partisi	53	-
Bağımsızlar	35	-

Kaynak: TÜİK Web sayfası veritabanları.

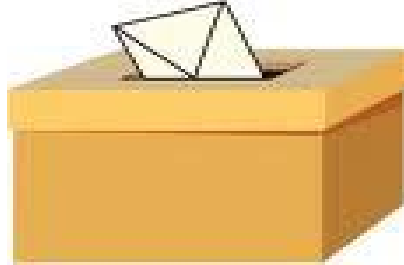
Not. 1. Seçmen listesi, Yüksek Seçim Kurulu Başkanlığı'nın elindeki kayıtların güncelleştirilmesi ile oluşturulmuştur.

Adalet, Seçim

Halk oylaması sonuçları, 2010

	Türkiye	Bartın
Sandık sayısı	152 006	501
Seçmen listesinde yazılı olan seçmen sayısı	52 051 828	140 105
Oy kullanan seçmen sayısı	38 369 099	121 146
Katılım oranı (%)	73,7	86,5
Geçersiz oy oranı (%)	1,9	3,5
Geçerli oy oranı (%)	98,1	96,5
Evet oyu (%)	57,9	55,4
Hayır oyu (%)	42,1	44,6

- Not: 1.** Seçmen listesi, Yüksek Seçim Kurulu Başkanlığı'nın elindeki kayıtların güncelleştirilmesi ile oluşturulmuştur.
- 2.** Gümrük kapıları Türkiye toplamında verilmiştir.



İřgücü İstatistikleri



Kurumsal olmayan sivil nüfusun yıllara göre işgücü durumu
(15+ yaş) %

	TR Türkiye		TR81 Zonguldak,Karabük,Bartın	
	2010	2011	2010	2011
İşgücüne katılma oranı	48,8	49,9	52,2	56,9
İşsizlik oranı	11,9	9,8	10,8	7,6
İstihdam oranı	43,0	45,0	46,6	52,6
Tarım dışı işsizlik oranı	14,8	12,4	16,8	12,6

Kaynak: Türkiye İstatistik Kurumu (TÜİK), Hanehalkı İşgücü Anketi

İşgücü İstatistikleri

İşgücüne dahil olmayanların yıllara göre işgücüne dahil olmama nedenleri, 15+ yaş (bin)

	TR Türkiye		TR81 Zonguldak, Karabük, Bartın	
	2010	2011	2010	2011
İşgücüne dahil olmayan nüfus	26 901	26 867	388	342
İş bulma ümidi olmayanlar	716	678	6	4
İş aramayıp çalışmaya hazır/Diğer	1 297	1 267	18	19
Ev işleriyle meşgul	11 914	11 872	156	136

İşgücüne dahil olmayanların yıllara göre işgücüne dahil olmama nedenleri (devam) (bin)

	TR Türkiye		TR81 Zonguldak, Karabük, Bartın	
	2010	2011	2010	2011
Eğitim/öğretime devam eden	4 122	4 219	57	55
Emekli	3 577	3 617	66	54
Çalışamaz halde	3 394	3 406	62	55
Diğer	1 882	1 809	22	18

Kaynak: Türkiye İstatistik Kurumu (TÜİK), Hanehalkı İşgücü Anketi

Bartın İstatistikleri, 2011

60

İşgücü İstatistikleri

İstihdam edilenlerin yıllara göre işteki durumu, 15+ yaş (bin)

	TR Türkiye		TR81 Zonguldak, Karabük, Bartın	
	2010	2011	2010	2011
Toplam	22 594	24 110	378	417
Ücretli, maaşlı ve yevmiyeli	13 762	14 876	173	183
İşveren ve kendi hesabına	5 750	5 931	117	131
Ücretsiz aile işçisi	3 083	3 303	88	103

Eğitim durumuna göre işgücü, 15+ yaş (bin)

	TR Türkiye		TR81 Zonguldak, Karabük, Bartın	
	2010	2011	2010	2011
Toplam	25 641	26 725	424	451
Okuma-yazma bilmeyen	1 151	1 203	31	31
Lise altı eğitilmişler	15 195	15 681	260	274
Lise ve dengi meslek okulu	5 238	5 365	80	83
Yükseköğretim	4 057	4 476	53	64

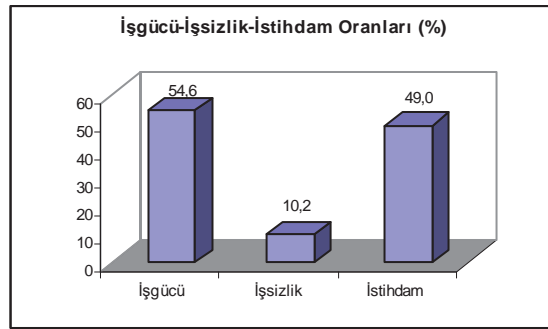
Kaynak: Türkiye İstatistik Kurumu (TÜİK), Hanehalkı İşgücü Anketi

Bartın İstatistikleri, 2011

61

İşgücü İstatistikleri

İl Düzeyinde İşgücü Göstergeleri, 2010 Bartın



Kaynak: TÜİK web sitesi Bölgesel İstatistikler sayfasından alınmıştır.

2010 yılında il bazında yapılan istatistiki % 95 güven aralıklı tahminlere göre Bartın İlinde **işsizlik oranı % 10,2** olarak tahmin edilmiştir. Bunun yanı sıra, **İşgücüne katılım oranı % 54,6** ve **istihdam oranı ise % 49,0** olarak gerçekleşmiştir. Bu tahminler için salt işsiz sayısı vermek metodolojik açıdan anlamsız olacağından, bu tarz verilerin karşılaştırılması oransal olarak Türkiye ortalamasına göre yapmak istatistiksel olarak daha anlamlıdır. Bu kapsamda, Bartın İlinde 2010 İl tahminleri sonuçlarına göre % 10,2 olan işsizlik oranı, % 11,9 olan Türkiye işsizlik oranından düşük seyretmiştir.

Not: İl düzeyinde üretilmiş olan bu temel işgücü göstergelerinin, dolaylı olarak elde edildiği göz önünde bulundurulmalı, veriler değişim katsayısı, güven aralıkları ve istatistiksel anlamlılık düzeyleri dikkate alınarak kullanılmalıdır.

Sosyo-Ekonomik Gelişmişlik Sırası: 2003 yılında İller Sosyo Ekonomik gelişmişlik sıralamasında 55. sırada yer alan Bartın 2011 yılında 48. sıraya yükselmiştir.

Kaynak: Kalkınma Bakanlığı

Bartın İstatistikleri, 2011

Tüketim, Harcama



Harcama türlerine göre hanehalkı tüketim harcamasının dağılımı (%), 2010
TR81 Zonguldak, Karabük, Bartın

Harcama Grubu	(%)
Gıda ve alkolsüz içecekler	25,8
Alkollü içecekler, sigara ve tütün	4,8
Giyim ve ayakkabı	4,8
Konut ve kira	23,8
Mobilya, ev aletleri ve bakım hizmetleri	7,8
Sağlık	2,3
Ulaştırma	13,5
Haberleşme	4,2
Eğlence ve kültür	2,2
Eğitim hizmetleri	1,9
Lokanta ve oteller	5,1
Çeşitli mal ve hizmetler	3,8
Toplam tüketim harcaması	100,0

Kaynak: Türkiye İstatistik Kurumu, (TÜİK)

Fiyat İstatistikleri

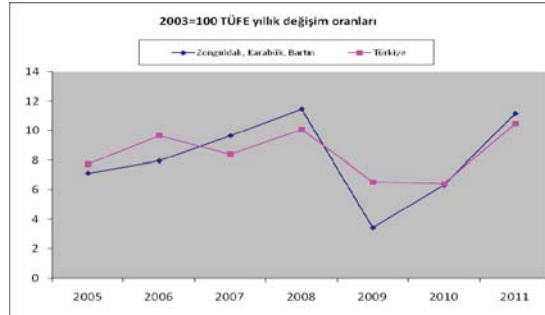


2003 Temel Yıllı Tüketici Fiyatları Endeksi (TÜFE)
Rakamları ve Yıllık Değişim Oranları (%), Yıl Sonu
İtibariyle

	TR Türkiye		TR81 Zonguldak, Karabük, Bartın	
	Endeks	Değişim	Endeks	Değişim
2005	122,65	7,72	122,52	7,13
2006	134,49	9,65	132,25	7,94
2007	145,77	8,39	145,00	9,64
2008	160,44	10,06	161,59	11,44
2009	170,91	6,53	167,13	3,43
2010	181,85	6,40	177,68	6,31
2011	200,85	10,45	197,47	11,14

Kaynak: Türkiye İstatistik Kurumu (TÜİK) web sayfası veritabanları.
TÜİK web sayfası Bölgesel İstatistikler sayfası.

Fiyat İstatistikleri



2003 Temel Yıllı Tüketici Fiyatları Endeksinde, Türkiye genelinde 2011 yılında % 10,45; Zonguldak, Karabük, Bartın Bölgesinde ise % 11,14 artış gerçekleşmiştir.

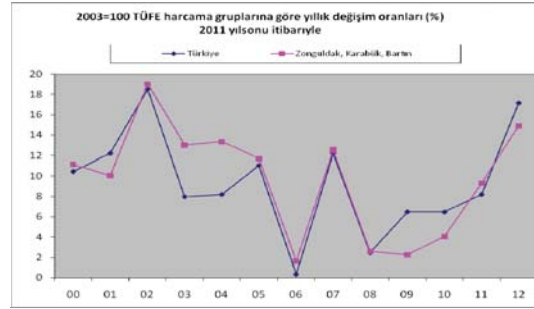
2005, 2006, 2009 ve 2010 yıllarında Zonguldak, Karabük, Bartın Bölgesinde gerçekleşen yıllık artış oranları Türkiye Geneli yıllık artış oranlarından daha düşük gerçekleşirken, 2007, 2008 ve 2011 yıllarında ise daha yüksek gerçekleşmiştir.

Fiyat İstatistikleri

2003 Temel Yıllı Tüketici Fiyatları Endeksi,
Harcama Gruplarına Göre Yıllık Değişim Oranları (%),
Yıl Sonu İtibarıyla

	TR		TR81	
	2010	2011	2010	2011
00:Genel	6,40	10,45	6,31	11,14
01:Gıda ve alkolsüz içecekler	7,02	12,21	7,73	10,06
02:Alkollü içecekler ve tütün	24,66	18,50	25,82	19,02
03:Giyim ve ayakkabı	4,74	7,98	0,82	13,0
04:Konut, su, elektrik, gaz ve diğer yakıtlar	5,91	8,20	6,11	13,34
05:Mobilya, ev aletleri ve ev bakım hizmetleri	3,27	11,04	2,53	11,69
06:Sağlık	0,57	0,34	0,83	1,65
07:Ulaştırma	6,78	12,22	7,51	12,54
08:Haberleşme	-3,22	2,48	-1,71	2,60
09:Eğlence ve kültür	-2,32	6,49	-2,36	2,27
10:Eğitim	4,25	6,47	2,63	4,05
11:Lokanta ve oteller	9,76	8,20	8,16	9,31
12:Çeşitli mal ve hizmetler	5,51	17,14	0,71	14,89

Kaynak: TÜİK web sitesi Bölgesel İstatistikler sayfası.



Fiyat İstatistikleri

2011 yılında en yüksek artış gerçekleşen ana harcama grubu, hem Türkiye Genelinde % 18,50 oranı ile, hem de Zonguldak, Karabük, Bartın Bölgesinde % 19,02 oranı ile **Alkollü içecekler ve tütün**'dür. Fiyatta en az artış gerçekleşen ana harcama grubu ise Türkiye genelinde % 0,34 ve Zonguldak, Karabük, Bartın Bölgesinde ise % 1,65 oranı ile **Sağlık**'tir

2010 yılında, 2003 temel yıllı Tüketici Fiyatları Endeksinde, hem Türkiye Genelinde hem de Zonguldak Bölgede en yüksek artış gerçekleşen ana harcama grubu sırasıyla % 24,66 ve % 25,82 oranları ile alkollü içecekler ve tütündür. Fiyatta en yüksek düşüş gerçekleşen ana harcama grubu ise Türkiye genelinde % -3,22 oranı ile haberleşme, Zonguldak Bölgede ise % -2,36 oranı ile eğlence ve kültürdür.

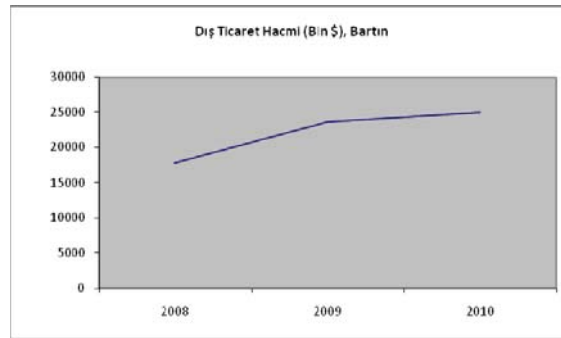


Dış Ticaret

Dış ticaret göstergeleri, Bartın

	2008	2009	2010
İhracat (Bin \$)	9 632	14 659	15 694
Değişim (%)	137,53	52,19	7,06
İthalat (Bin \$)	8 143	8 950	9 316
Değişim (%)	-51,22	9,91	4,09
Dış ticaret dengesi (Bin \$)	1 489	5 709	6 378
Dış ticaret hacmi (Bin \$)	17 775	23 609	25 010
İhracat / İthalat karşılama oranı	118,29	163,79	168,46

Kaynak: Türkiye İstatistik Kurumu (TÜİK)



Dış Ticaret

2011 yılında Bartın'dan en çok ithalat ve ihracat yapılan ülkeler

(Bin \$)

İhracat		20 608
ALMANYA	14 714	
TÜRKMENİSTAN	1 173	
GÜRCİSTAN	1 055	
AZERBEYCAN	784	
IRAK	685	
RUSYA FEDERASYONU	505	
Diğer Ülkeler	1 693	
İthalat		14 800
HİNDİSTAN	4 216	
İTALYA	2 296	
ÇİN	2 103	
ALMANYA	2 065	
RUSYA FEDERASYONU	1 202	
TAYLAND	570	
Diğer Ülkeler	3 428	

Kaynak: Türkiye İstatistik Kurumu (TÜİK) web sayfası veritabanları

Not. Rakamlar yuvarlamadan dolayı toplamı vermeyebilir.

2011 yılı verileri geçicidir.

Dış Ticaret

Uluslararası standart ticaret sınıflamasına göre ihracat,
2011, Bartın

(Bin \$)

Maddeler (USTS, 3.Rev)	İhracat
Toplam	20 608
Giyim eşyası	9 807
Mobilya ve başka yerde sınıflandırılmamış diğer ürünler	4 187
Plastik ve kauçuk ürünleri	1 993
Tekstil ürünleri	1 988
Metalik olmayan diğer mineral ürünler	990
Dabaklanmış deri, bavul, el çantası, saraciyeye ve ayakkabı	444
Başka yerde sınıflandırılmamış makine ve teçhizat	316
Kimyasal madde ve ürünler	188
Metal eşya sanayi (makine ve teçhizatı hariç)	156
Motorlu kara taşıtı ve römorklar	156
Ağaç ve mantar ürünleri (mobilya hariç); hasır vb. örülerek yapılan maddeler	105
Kağıt ve kağıt ürünleri	85
Tarım ve hayvancılık	59
Gıda ürünleri ve içecek	57
Diğerleri	77

Kaynak: Türkiye İstatistik Kurumu (TÜİK) web sayfası veritabanları
Not. Rakamlar yuvarlamadan dolayı toplamı vermeyebilir.
2011 yılı verileri geçicidir.

Dış Ticaret

Uluslararası standart ticaret sınıflamasına göre ithalat,
2011, Bartın

(Bin \$)

Maddeler (USTS, 3.Rev)	İthalat
Toplam	14 800
Ağaç ve mantar ürünleri (mobilya hariç); hasır vb. örülerek yapılan maddeler	4 702
Başka yerde sınıflandırılmamış makine ve teçhizat	3 835
Kimyasal madde ve ürünler	2 400
Tekstil ürünleri	1 234
Tıbbi aletler; hassas optik aletler ve saat	679
Motorlu kara taşıtı ve römorklar	295
Mobilya ve başka yerde sınıflandırılmamış diğer ürünler	164
Plastik ve kauçuk ürünleri	124
Metal eşya sanayi (makine ve teçhizatı hariç)	68
Metalik olmayan diğer mineral ürünler	67
Dabaklanmış deri, bavul, el çantası, saraciye ve ayakkabı	66
Metal cevherleri	53
Taşocaklığı ve diğer madencilik	17
Diğerleri	24
Gizli veri	1 071

Kaynak: Türkiye İstatistik Kurumu (TÜİK) web sayfası veritabanları

Not. Rakamlar yuvarlamadan dolayı toplamı vermeyebilir.
2011 yılı verileri geçicidir.

Dış Ticaret

Bartın Limanı Dış Ticaret Hacmi

Yıllar	İhracat (\$)	İthalat (\$)
2005	130 197 000	81 226 000
2006	163 050 000	137 623 000
2007	177 080 000	171 388 000
2008	161 751 000	227 778 000
2009	139 202 000	143 178 000
2010	127 349 000	211 949 000
2011	127 298 000	277 638 000



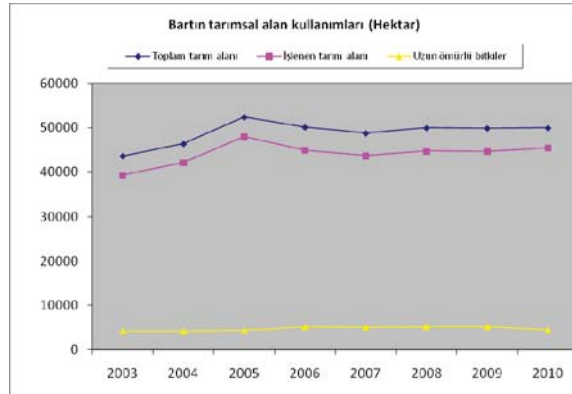
Tarım ve Hayvancılık İstatistikleri



Alan Kullanımları		(Hektar)			
	Toplam Tarım Alanı	İşlenen Tarım Alanı	Uzun Ömürlü Bitkiler		
Türkiye	2003	26 027 240	23 309 890	2 717 350	
	2004	26 593 178	23 812 992	2 780 186	
	2005	26 606 715	23 775 459	2 831 256	
	2006	25 876 271	22 981 020	2 895 251	
	2007	24 887 394	21 978 693	2 908 700	
	2008	24 505 223	21 555 242	2 949 980	
	2009	24 294 681	21 351 696	2 942 984	
	2010	24 394 206	21 383 626	3 010 580	
	Bartın	2003	43 586	39 329	4 257
		2004	46 341	42 109	4 232
2005		52 370	47 969	4 401	
2006		50 104	44 945	5 158	
2007		48 734	43 650	5 084	
2008		49 924	44 728	5 196	
2009		49 864	44 646	5 218	
2010		49 934	45 463	4 471	

Kaynak: Türkiye İstatistik Kurumu (TÜİK) web sayfası Bölgesel İstatistikler.
Not. Rakamlar yuvarlamadan dolayı toplamı vermeyebilir.

Tarım ve Hayvancılık İstatistikleri



2003 – 2010 yılları arasında, Bartın ili alan kullanımına ilişkin istatistikler incelendiğinde;

- 2003 yılında 39 329 hektar olan işlenen tarım alanının, 2010 yılı itibariyle % 15,60 oranında artarak 45 463 hektara çıktığı, aynı yıllar için toplam tarım alanının % 14,56 oranında artışla 49 934 hektar olduğu,
- 2003 yılında 4 257 hektar olan uzun ömürlü bitki alanının, 2010 yılı itibariyle % 5,03 oranında artarak 4 471 hektara çıktığı,

anlaşılmaktadır.

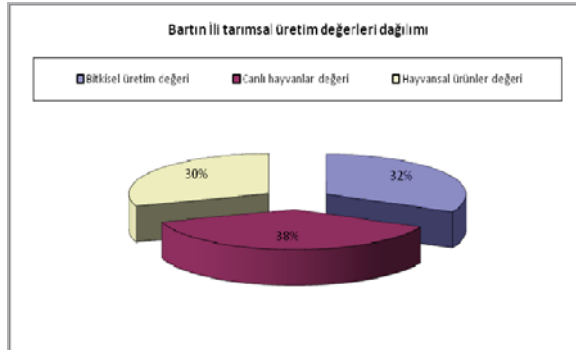
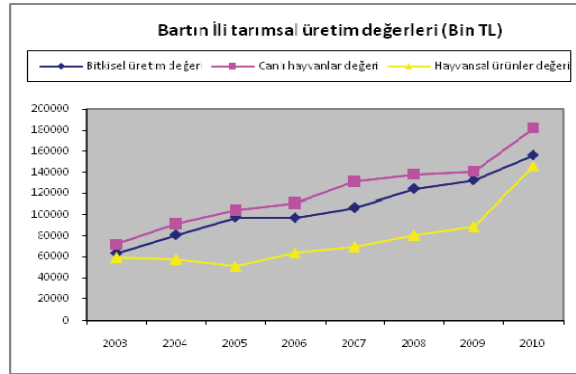
Tarım ve Hayvancılık İstatistikleri



Tarımsal Üretim Değeri		(Bin TL)		
	Bitkisel Üretim	Canlı Hayvanlar	Hayvansal Ürünler	
Türkiye	2003	40 569 390	14 380 595	13 443 323
	2004	45 680 438	18 395 078	15 573 596
	2005	50 939 687	20 919 260	16 506 022
	2006	54 515 463	22 943 481	18 897 671
	2007	56 787 424	24 666 222	22 921 524
	2008	66 010 114	25 521 071	23 816 982
	2009	68 267 486	28 145 579	26 610 721
	2010	80 038 126	46 873 045	38 128 120
Bartın	2003	63 482	72 016	59 509
	2004	80 952	91 821	57 576
	2005	97 862	104 535	50 804
	2006	97 152	111 054	63 890
	2007	106 874	131 472	69 394
	2008	124 280	138 010	80 615
	2009	132 523	140 756	88 586
	2010	156 143	182 317	145 911

Kaynak: Türkiye İstatistik Kurumu (TÜİK) web sayfası Bölgesel İstatistikler.

Tarım ve Hayvancılık İstatistikleri



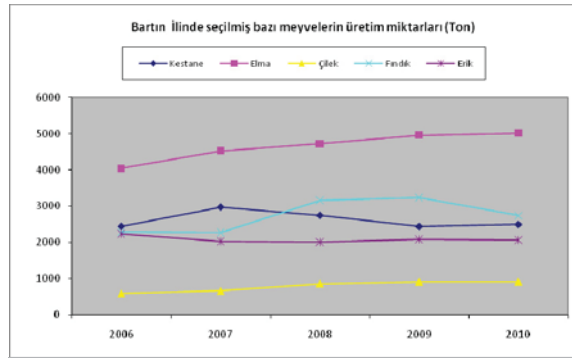
Tarım ve Hayvancılık İstatistikleri



Bartın İlinde Seçilmiş Bazı Meyvelerin Üretim Miktarları					(Ton)
	Kestane	Elma	Çilek	Fındık	Erik
2006	2 450	4 049	583	2 284	2 233
2007	2 978	4 534	654	2 274	2 028
2008	2 750	4 727	855	3 162	2 002
2009	2 445	4 969	903	3 239	2 081
2010	2 501	5 023	907	2 742	2 058

Kaynak: Türkiye İstatistik Kurumu (TÜİK) web sayfası Bitkisel Üretim veri tabanı

Tarım ve Hayvancılık İstatistikleri



2006 – 2010 yılları arasında, Bartın ilinde seçilmiş bazı meyvelerin üretim miktarları incelendiğinde:

- 2010 yılında en çok elma ardından da fındık üretildiği,
- Beş yılın ortalama üretiminin yaklaşık olarak kestanede 2 625, elmada 4 660, çilekte 780, fındıkta 2 740 ve erikte 2 080 ton olduğu,
- Meyve üretim miktarlarında yıllar itibariyle az oranlarda artış ve azalışların olduğu,
- Çilek üretiminin, 2006 yılından beri sürekli artarak 2010 yılında 907 tona ulaştığı

görülmektedir.

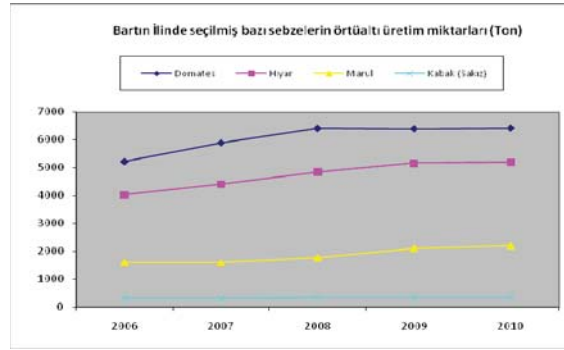
Tarım ve Hayvancılık İstatistikleri



Bartın İlinde Seçilmiş Bazı Örtüaltı Sebzelerin Üretim Miktarları (Ton)				
	Domates	Hıyar	Marul	Kabak
2006	5 213	4 026	1 601	316
2007	5 885	4 404	1 601	316
2008	6 407	4 843	1 777	340
2009	6 395	5 160	2 111	334
2010	6 418	5 190	2 201	334

Kaynak: Türkiye İstatistik Kurumu (TÜİK) web sayfası Bitkisel Üretim veri tabanı

Tarım ve Hayvancılık İstatistikleri



2006 – 2010 yılları arasında, Bartın ilinde seçilmiş bazı ortalama sebzelerin üretim miktarları incelendiğinde:

- Domates üretiminde 2006 yılından 2008 yılına kadar artış olduğu ancak 2009 yılında çok az bir azalış göstererek 2010 yılında yeniden arttığını,
- Hıyar ve marul üretiminde herhangi bir azalmanın olmadığı,
- Kabak (Sakız) üretiminde istikrarlı bir çizginin izlendiği, artma ve azalmaların az olduğu,
- Tüm ürünlerin 2010 yılı ortalama üretim miktarının, 2006 yılına göre arttığı,

görülmektedir.

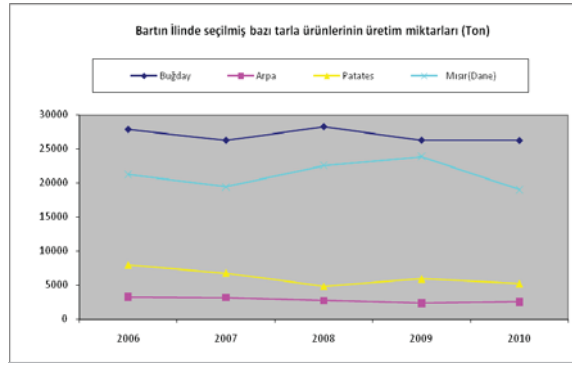
Tarım ve Hayvancılık İstatistikleri



Bartın İlinde Seçilmiş Bazı Tarla Ürünlerinin Üretim Miktarları (Ton)				
	Buğday	Arpa	Patates	Mısır(Dane)
2006	27 840	3 272	7 945	21 273
2007	26 240	3 189	6 780	19 382
2008	28 252	2 709	4 825	22 602
2009	26 247	2 330	5 895	23 890
2010	26 202	2 569	5 205	19 022

Kaynak: Türkiye İstatistik Kurumu (TÜİK) web sayfası Bitkisel Üretim veri tabanı

Tarım ve Hayvancılık İstatistikleri



2006 – 2010 yılları arasında, Bartın ilinde seçilmiş bazı tarla ürünlerinin üretim miktarları incelendiğinde:

- 2010 yılında, 2006 yılına göre tüm ürünlerin üretiminde düşüş olduğu,
- Tarla ürünleri miktarlarında yıllar itibariyle düzensiz bir şekilde artış ve azalışların olduğu,

görülmektedir.

Tarım ve Hayvancılık İstatistikleri



Bartın İlçeleri Büyükbaş ve küçükbaş hayvan sayıları ve süt üretimi, 2011

	Büyükbaş (Manda, Sığır)	Süt Üretimi (ton)	Küçükbaş (Koyun, Keçi)	Süt Üretimi (ton)
Merkez	41 600	39 588	2 822	115
Amasra	2 660	1 954	150	5
Kurucaşile	1 342	1 359	80	3
Ulus	10 620	7 660	1 470	43
Toplam	56 222	50 561	4 522	166

Kaynak: Türkiye İstatistik Kurumu (TÜİK) web sayfası veritabanları, Hayvancılık İstatistikleri.

Tarım ve Hayvancılık İstatistikleri



Bartın İlçeleri kümes hayvancılığı, 2011		Adet
Merkez	Et Tavuğu	642 500
	Yumurta Tavuğu	143 000
	Hindi	300
	Kaz	50
	Ördek	1 850
Amasra	Yumurta Tavuğu	6 100
	Hindi	30
	Kaz	225
	Ördek	50
Kurucaşile	Yumurta Tavuğu	8 500
	Hindi	30
	Kaz	80
	Ördek	598
Ulus	Et Tavuğu	72 550
	Yumurta Tavuğu	24 100
	Hindi	320
	Ördek	350

Kaynak: Türkiye İstatistik Kurumu (TÜİK) web sayfası veritabanları, Hayvancılık İstatistikleri.

Tarım ve Hayvancılık İstatistikleri



Bartın İlçeleri arıcılık ve bal üretimi,2011

İlçe Adı	Arıcılık yapılan köy sayısı	Yeni kovan sayısı	Eski kovan sayısı	Toplam kovan	Bal üretimi (ton)
Merkez	135	14 035	40	14 075	196
Amasra	28	2 625	0	2 625	34
Kurucaşile	28	4 050	0	4 050	53
Ulus	65	4 515	116	4 631	56
TOPLAM	256	25 225	156	25 381	339

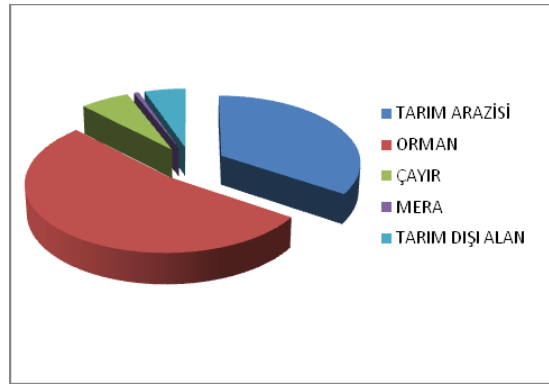
Kaynak: Türkiye İstatistik Kurumu (TÜİK) web sayfası veritabanları, Hayvancılık İstatistikleri.

Tarım ve Hayvancılık İstatistikleri

Bartın İli Arazi Dağılımı

Arazi Yapısı	Yüzölçümü (ha)	Toplam araziye oranı (%)
Bartın ili	214 300	100
Orman Alanı	114 267	53,32
Tarım Alanı	73 719	34,40
Çayır	13 652	6,37
Mera	1 348	0,63
Tarım Dışı Alan	11 314	5,28

Kaynak: İl Gıda, Tarım ve Hayvancılık Müdürlüğü



İş İstatistikleri

Girişim Sayıları, 2010	(Adet)	
	Türkiye	Bartın
Toplam	3 003 116	7 266
Madencilik ve taşocakçılığı	4 847	12
İmalat	348 396	743
Elektrik, gaz, buhar ve iklimlendirme üretimi ve dağıtım	1 533	(*)
İnşaat	160 327	194
Toptan ve perakende ticaret	1 121 606	2 544
Konaklama ve yiyecek hizmeti faaliyetleri	243 786	1 042
Ulaştırma ve depolama	537 568	1 639
Bilgi ve iletişim	19 528	22
Gayrimenkul faaliyetleri	31 201	15
Eğitim	11 783	19
Mesleki, bilimsel ve teknik faaliyetler	146 446	199
İnsan sağlığı ve sosyal hizmet faaliyetleri	36 425	60
Kültür, sanat, eğlence, dinlence ve spor	34 451	70
Su temini; kanalizasyon, atık yönetimi ve iyileştirme faaliyetleri	721	(*)
İdari, destek ve Diğer hizmet faaliyetleri	256 974	616

Kaynak: Türkiye İstatistik Kurumu (TÜİK), Bölgesel İstatistikler veritabanı.

Not. 1. (*) 5429 sayılı Türkiye İstatistik Kanunu gereği gizlilik ilkesine göre istatistiki birim sayısı üçten az olduğu için birimlere ilişkin veriler verilememiştir.

Not. 2. Gizlenmiş özel sektör verileri toplamda gösterilmiştir.

İş İstatistikleri



Mevcut Sanayi Tesisleri, 2011, Bartın

Tesis Türü	Firma Sayısı	Çalışan Sayısı	Sanayide İstihdam Oranı %
Tekstil ve Konfeksiyon	22	2 905	38,56
Gıda	20	352	4,67
Kimya, Kömür ve Plastik	14	1 540	20,44
Taş ve Toprağa Dayalı	24	1 248	16,56
Orman Ürünleri ve Mobilya	18	356	4,73
Metal Eşya ve Makine Teçhizat	12	637	8,46
Diğer Sanayi	10	496	6,58
Toplam	120	7 534	100

Kaynak: Bartın Valiliği İl Bilim, Sanayi ve Teknoloji Müdürlüğü.

Enerji İstatistikleri



Kullanım Yerlerine Göre Elektrik Tüketimi (MWh)

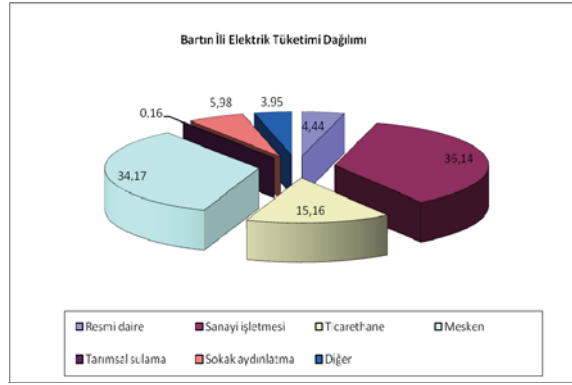
	Türkiye		Bartın	
	2009	2010	2009	2010
Toplam tüketim	156 894 070	172 050 628	260 006	281 731
Resmi daire	6 989 641	7 101 983	11 399	12 513
Sanayi işletmesi	70 470 076	79 330 651	88 051	101 828
Ticarethane	25 018 856	27 732 000	39 445	42 711
Mesken	39 147 505	41 410 705	91 593	96 266
Tarımsal Sulama	3 661 805	4 360 331	388	446
Sokak aydınlatma	3 844 834	3 768 280	16 359	16 846
Diğer	7 761 353	8 346 678	12 772	11 120

Kaynak: Türkiye İstatistik Kurumu (TÜİK), Bölgesel İstatistikler veritabanı

Bartın İstatistikleri, 2011

89

Enerji İstatistikleri



2010 yılında Bartın ilinde tüketilen elektrik miktarları incelendiğinde, toplam elektrik tüketiminin en çok,

- % 36,14 'ünün sanayi işletmelerinde,
- % 34,17 'sinin meskenlerde,
- % 15,16 'sının ticarethanelerde,

gerçekleştirildiği görülmektedir.

Yapı Ruhsat ve Bina İnşaat



Kullanma amacına göre tamamen veya kısmen biten yeni ve ilave yapılar, 2010 (Yapı ruhsatlarına göre)

İkamet amaçlı binalar

	Genel toplam	Toplam	Bir daireli binalar	İki ve daha fazla daireli binalar	Halka açık ikamet yerleri
Türkiye					
A	78 740	67 893	22 225	45 413	255
B	82 763 578	61 647 232	3 901 556	57 046 433	699 243
C	415 757	414 153	22 253	391 900	-
Bartın					
A	115	88	11	74	3
B	118 073	97 394	3 633	77 267	16 494
C	570	565	11	554	-

A. Bina sayısı B. Yüzölçümü (m²) C. Daire sayısı

Kaynak: Türkiye İstatistik Kurumu (TÜİK), Bölgesel İstatistikler veritabanı

Yapı Ruhsat ve Bina İnşaat

Kullanma amacına göre tamamen veya kısmen biten yeni ve ilave yapılar, 2010 (devam)

İkamet amaçlı binalar dışındaki binalar					
	Toplam	Otel binaları	Ofis (işyeri) binaları	Toptan ve perakende ticaret binaları	Trafik ve iletişim binaları
Türkiye					
A	10 847	809	1 466	3 562	54
B	21 116 346	1 602 029	2 484 563	6 317 800	218 841
C	1 604	4	139	1 080	2
Bartın					
A	27	-	8	7	-
B	20 679	-	6 187	5 027	-
C	5	-	4	1	-

İkamet amaçlı binalar dışındaki binalar (devam)

	Sanayi binaları ve depolar	Kamu, eğlence, eğitim, hastane veya bakım kuruluşları binaları	İkamet amaçlı binalar dışındaki diğer binalar
Türkiye			
A	2 791	907	1 258
B	5 622 887	3 525 176	1 345 050
C	170	22	187
Bartın			
A	8	2	2
B	8 206	1 025	234
C	-	-	-

A. Bina sayısı B. Yüzölçümü (m²) C. Daire sayısı

Kaynak: Türkiye İstatistik Kurumu (TÜİK), Bölgesel İstatistikler veritabanı

Ulaştırma İstatistikleri

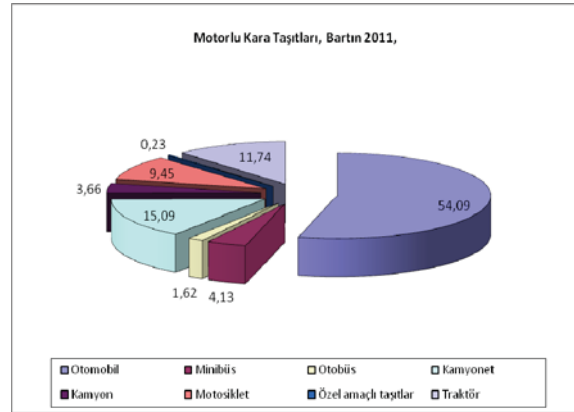


Motorlu kara taşıtları sayıları, 2011 (Aralık)

	Türkiye (Adet)	Bartın (Adet)	Bartın/ Türkiye Oranı (yüzde)
Otomobil	8 113 111	19 692	0,24
Minibüs	389 435	1 502	0,39
Otobüs	219 906	591	0,27
Kamyonet	2 611 104	5 492	0,21
Kamyon	728 458	1 332	0,18
Motosiklet	2 527 190	3 441	0,14
Özel amaçlı taşıtlar	34 116	82	0,24
Traktör	1 466 208	4 273	0,29
Toplam	16 089 528	36 405	0,23

Kaynak: Türkiye İstatistik Kurumu (TÜİK) web sayfası veritabanları

Ulaştırma İstatistikleri



2011 yılında Türkiye'de kayıtlı toplam 16 089 528 adet motorlu kara taşıtının % 0,23'ü (36 405 adet) Bartın iline kayıtlıdır. Bu oran, traktörde % 0,29 , minibüste ise % 0,39'dur.

2011 yılı Aralık ayı itibariyle Bartın 'da kayıtlı toplam 36 405 adet motorlu kara taşıtının
% 54,09'unu otomobiller,
% 11,74 'ünü traktörler,
% 15,09 'unu kamyonetler,
% 9,45 'ini motosikletler oluşturmaktadır.

Ulaştırma İstatistikleri



Bartın İlindeki Trafik Kazaları

	Kaza sayısı (Adet)	Ölü sayısı (Kişi)	Yaralı sayısı (Kişi)
2003	195	14	389
2004	192	12	362
2005	223	11	435
2006	221	5	414
2007	298	7	562
2008	250	8	537
2009	322	13	676
2010	389	7	813

Kaynak: Türkiye İstatistik Kurumu (TÜİK), Bölgesel İstatistikler veritabanı.

Ulaştırma İstatistikleri



Karayolu uzunlukları		(Km)			
		İl ve devlet yolu	Otoyol	Köy yolu	
Türkiye	2003	61 491	1 832	291 585	
	2004	61 814	1 662	285 739	
	2005	61 939	1 667	285 632	
	2006	61 764	1 908	285 632	
	2007	61 912	1 908	286 888	
	2008	62 023	1 922	288 013	
	2009	62 219	2 036	298 405	
	2010	62 785	2 080	302 398	
	Bartın	2003	275	-	1 635
		2004	275	-	1 635
2005		272	-	1 635	
2006		299	-	1 635	
2007		299	-	1 805	
2008		299	-	1 805	
2009		299	-	1 805	
2010		299	-	1 805	

Kaynak: Türkiye İstatistik Kurumu (TÜİK), Bölgesel İstatistikler veritabanı.

Ulusal Hesaplar

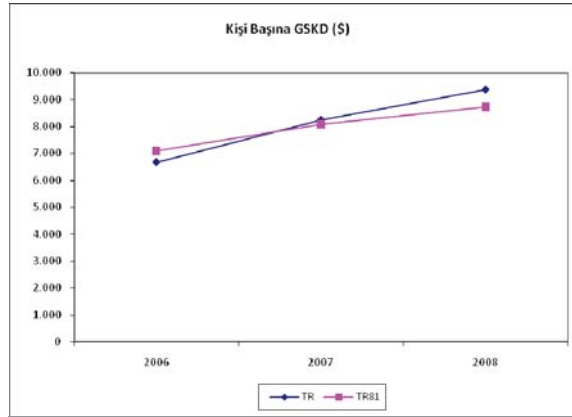


Gayri Safi Katma Değer

	2006	2007	2008	
TR: Türkiye	Kişi başına GSKD (TL)	9 632	10 744	12 020
	Kişi başına GSKD (\$)	6 686	8 267	9 384
	Tarım / Değer (1000 TL)	62 662 754	64 331 717	72 274 585
	Sanayi / Değer (1000 TL)	188 646 805	209 515 201	232 475 082
	Hizmetler / Değer (1000 TL)	417 108 706	480 537 624	549 835 548
	Gayrisafi katma değer / Değer (1000 TL)	668 418 265	754 384 542	854 585 214
TR81: Zonguldak, Karabük, Bartın	Kişi başına GSKD (TL)	10 240	10 523	11 187
	Kişi başına GSKD (\$)	7 108	8 097	8 734
	Tarım / Değer (1000 TL)	527 181	609 702	622 088
	Sanayi / Değer (1000 TL)	4 140 785	4 237 790	4 359 069
	Hizmetler / Değer (1000 TL)	5 716 985	5 845 915	6 421 142
	Gayrisafi katma değer / Değer (1000 TL)	10 384 952	10 693 407	11 402 299

Kaynak: Türkiye İstatistik Kurumu (TÜİK) web sayfası Bölgesel İstatistikler

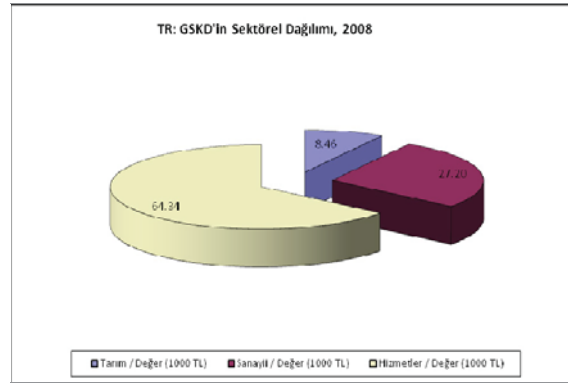
Ulusal Hesaplar



Türkiye' de kişi başına GSKD 2006 yılı itibariyle 6 686 \$ iken, 2008 yılı itibariyle % 40,35 oranında artarak 9 384 \$'a ulaşmıştır. Buna karşılık Zonguldak, Karabük ve Bartın illerinden oluşan bölgede, 2006 yılında 7 108 \$ iken, % 22,88 oranında artarak 2008 yılında 8 734 \$ olmuştur.



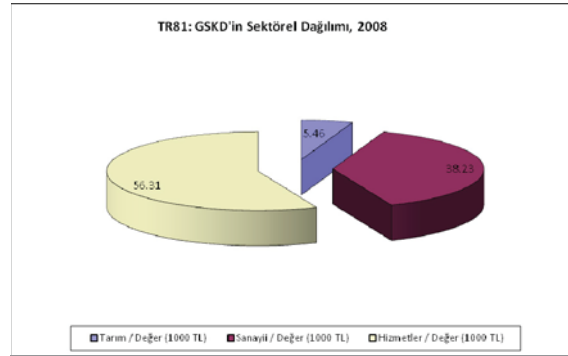
Ulusal Hesaplar



2008 yılında Türkiye'de toplam 854 585 214 000 TL olan GSKD'nin % 8,46'sını tarım, % 27,20'sini sanayi, % 64,34'ünü hizmetler sektörü oluşturmuştur.



Ulusal Hesaplar



2008 yılında Zonguldak, Karabük ve Bartın illerinden oluşan bölgede toplam 11 402 299 000 TL olan GSKD'nin % 5,46'sını tarım, % 38,23'ünü sanayi, % 56,31'ini hizmetler sektörü oluşturmuştur.



Ulusal Hesaplar

Bartın ilinin iktisadi faaliyet kollarına göre gayri safi yurtiçi hasılası, 2001

	Değer (Milyon TL)	Sektör payları (%)	Gelişme hızı (%)
Tarım	45 467 440	19,5	22,8
Çiftçilik ve hayvancılık	37 382 229	16,0	27,1
Ormancılık	6 490 551	2,8	1,6
Balıkçılık	1 594 660	0,7	30,5
Sanayi	25 002 279	10,7	64,3
Madencilik ve taşocakçılığı	7 410 157	3,2	0,0
İmalat sanayi	14 473 278	6,2	7,9
Elektrik, gaz ve su	3 118 844	1,3	75,3
İnşaat sanayi	18 300 318	7,8	88,9
Ticaret	17 913 339	7,7	50,1
Toptan ve perakende ticaret	14 056 324	6,0	45,2
Otel lokanta hizmetleri	3 857 015	1,7	71,0
Ulaştırma ve haberleşme	70 108 853	30,0	59,1
Mali müesseseler	4 172 264	1,8	29,8
Konut sahipliği	6 248 833	2,7	56,1
Serbest meslek hizmetleri	3 373 287	1,4	51,8
(Eksi) İzafi banka hizmetleri	4 599 304	2,0	151
Sektörler toplamı	185 987 308	79,6	48,2
Devlet hizmeti	46 150 940	19,7	50,4
Kar amacı olmayan özel hizmet kurumu	26 818	0,0	94,9
Toplam	232 165 065	99,3	48,6
İthalat vergileri	1 545 034	0,7	25,8
GSYİH alıcı fiyatlarıyla	233 710 099	100,0	48,4

Not. İl bazında gayri safi milli hasıla değerleri en son 2001 yılında yayınlanmıştır.

Maliye İstatistikleri



Banka mevduatlarının sektörel dağılımı, Bin TL

	Toplam	Tasarruf mevduatı	Resmi kuruluşlar mevduatı	Ticari kuruluşlar mevduatı
Türkiye				
2007	356 712 608	139 546 591	14 275 329	48 770 083
2008	453 117 669	184 226 867	17 432 809	61 535 700
2009	507 099 960	200 657 996	21 311 674	81 519 974
2010	614 486 214	241 873 957	26 092 020	114 217 792
Bartın				
2007	557 059	380 170	9 558	23 642
2008	674 189	461 318	18 087	28 018
2009	759 085	511 896	19 206	37 410
2010	865 109	572 261	39 842	50 693

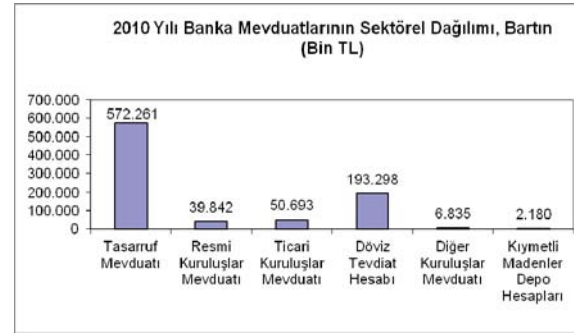
Maliye İstatistikleri

Banka mevduatlarının sektörel dağılımı, Bin TL (devam)

	Banka- lararası mevduatı	Döviz tevdiaat hesabı	Diğer kuruluşlar mevduatı	Kıymetli madenler depo hesapları
Türkiye				
2007	12 450 248	119 609 228	21 907 972	153 156
2008	14 612 057	152 587 296	22 395 041	327 899
2009	17 346 781	162 666 906	22 603 090	993 539
2010	28 494 527	171 104 828	30 785 821	1 917 269
Bartın				
2007	0	138 393	5 296	0
2008	0	162 632	4 126	9
2009	0	184 273	5 701	599
2010	0	193 298	6 835	2 180

Kaynak: Bankalar Birliği

NOT: Türkiye toplamına Kıbrıs ve yabancı ülkeler dahil edilmiştir



Maliye İstatistikleri

Banka kredilerinin dağılımı, Bin TL

	Toplam	Tarım	Gayrimenkul	Mesleki
Türkiye				
2008	363 860 979	9 834 008	83 438	3 781 739
2009	379 404 761	11 490 009	0	4 476 772
2010	506 994 403	17 726 816	0	4 914 340
Bartın				
2008	368 630	8 537	5	13 707
2009	401 176	10 365	0	14 686
2010	562 736	16 797	0	14 067

Banka kredilerinin dağılımı, Bin TL (devam)

	Denizcilik	Turizm	Diğer	İhtisas dışı krediler
Türkiye				
2008	0	3 240	8 751 405	341 407 149
2009	6 105	232 851	9 779 776	353 419 248
2010	819	165 572	10 669 659	473 517 197
Bartın				
2008	0	0	5 268	341 113
2009	0	0	5 590	370 535
2010	0	0	8 938	522 934

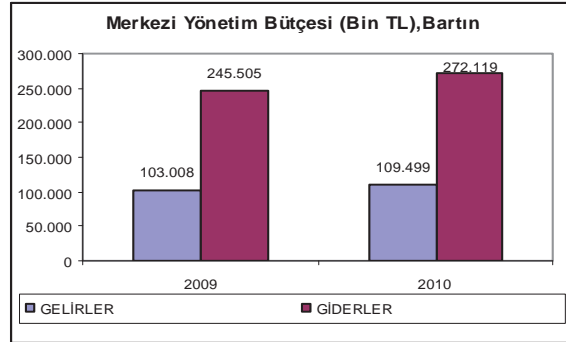
NOT: İller Bankası, Kıbrıs ve yabancı krediler Türkiye toplamına dahil edilmiştir.

Maliye İstatistikleri

İller Bazında Merkezi Yönetim Bütçe Gelir Ve Giderlerinin Karşılaştırması (Bin TL)

	Türkiye		Bartın	
	2009	2010	2009	2010
GELİRLER	215 458 341	254 028 479	103 008	109 499
GİDERLER	268 219 185	293 628 219	245 505	272 119
GELİRLERİN GİDERLERİ KARŞILAMA ORANI (%)	80,33	86,51	41,96	40,24

Kaynak: Muhasebat Genel Md.nün 2009 yılı Kesin Hesabına göre revize ettiği veriler <http://www.muhasabat.gov.tr/mbulten/iller.php> sitesinden alınmış olup Aralık ayı birikimli değerlerini gösteren verilerde Gelirler=Tahsilattır.
Not. 2011 yılı toplam olarak açıklanmadığından 2010 yılı verileri kullanılmıştır.



Sosyal Güvenlik İstatistikleri

Yıllara Göre Sosyal Güvenlik Durumu, Bartın

TR813 Bartın	2009	2010	2011
İlin toplam nüfusu	188 449	187 758	187 291
Sosyal güvenlik kapsamında çalışan kişi sayısı	36 103	37 761	39 072
Sosyal güvenlik kapsamında Çalışan TOPLAM oran (Yüzde)	19,16	20,11	20,86
Sosyal güvenlik kapsamında emekli kişi sayısı	41 588	41 869	42 488
Sosyal güvenlik kapsamındaki emeklilerin oranı (Yüzde)	22,07	22,30	22,69
Sosyal güvenlik kapsamında bakmakla yükümlü tutulanların sayısı	93 927	93 821	92 814
Sosyal güvenlik kapsamında bakmakla yükümlü tutulanların oranı (Yüzde)	49,84	49,97	49,56

Kaynak: Sosyal Güvenlik Kurumu (SGK).

Sosyal Güvenlik İstatistikleri

İlçeler Bazında Yıllara Yeşil Kartlı Sayısı ve Nüfusa Oranı, Bartın

İlçe	2009	2010	2011	Toplam Nüfus	Yüzde %
Merkez	8 556	8 529	6 857	141 802	4,84
Amasra	1 575	1 578	1 292	15 143	8,53
Kurucaşile	1.425	1 322	1 154	7 322	15,76
Ulus	3 458	3 197	2 747	23 024	11,93
Toplam	15 014	14 626	12 050	187 291	6,43

Kaynak: Bartın Valiliği.