



T.C.
BARTIN VALİLİĞİ

BARTIN İSTATİSTİKLERİ

2012





BARTIN İSTATİSTİKLERİ 2012



T.C.
BARTIN VALİLİĞİ

Bartın İstatistikleri, 2012

Yayın No: 07

İletişim

T.C. Bartın Valiliği
Tel: + (378) 227 10 43
Fax: + (378) 227 55 88

bartin@icisleri.gov.tr
www.bartın.gov.tr

Bartın Valiliği
İl Planlama ve Koordinasyon Müdürlüğü ve
TÜİK Zonguldak Bölge Müdürlüğü
İşbirliği ile hazırlanmıştır.

Bu yayının 5846 Sayılı Fikir ve Sanat Eserleri
Kanunu'na göre her hakkı Bartın Valiliği'ne aittir.
Gerçek veya tüzel kişiler tarafından izinsiz
çoğaltılamaz ve dağıtılamaz.

Haziran 2013

İÇİNDEKİLER

	Sayfa No
Önsöz	IV
Genel Bilgiler	VI
Genel Açıklamalar	IX
Arazi	1
İklim	4
Çevre	6
Nüfus	12
Göç	28
Demografi	32
Sağlık	41
Eğitim	45
Kültür ve Turizm	59
Adalet, Seçim	66
İşgücü	73
Tüketim, Harcama	77
Fiyat	80
Dış Ticaret	84
Tarım ve Hayvancılık	91
İş İstatistikleri	107
Enerji	109
Bina İnşaatı	111
Ulaştırma	113
Ulusal Hesaplar	119
Maliye	126
Sosyal Güvenlik	134



ÖNSÖZ

Günümüz modern yönetim anlayışında bir takım yeni akımların ortaya çıkmasıyla gerek kamu sektörü gerekse özel sektör için mevcut durumun analiz edilmesi kaçınılmaz bir hal almış; yapılacak kısa ve uzun vadeli planlamalarda doğru bilgiye duyulan ihtiyaç geçmiş dönemde hiç olmadığı kadar artarak istatistikî bilgi modern yönetimin hareket noktası haline gelmiştir. Bu süreçte teknoloji alanındaki gelişmeler bilgiye ulaşımı kolaylaştırırsa da; erişilen bilgilerin güvenilirliği ile ilgili şüpheler ve doğru kaynaklardan alınmayan çok yönlü bilgilerin oluşturduğu bilgi kirliliği büyük bir sorun teşkil etmektedir. Doğru kaynaklardan alınan, sorulara net cevaplar vererek ihtiyaca cevap veren tarafsız göstergeler özellikle karar alıcılar için sosyo-ekonomik gelişme ve kalkınmada verilecek kararlarda bir anahtar vazifesi üstlenmiştir.

Önsöz

İlimizde gerçekleşecek yatırımların ve gelecek vadeli planlamaların sağlıklı bir şekilde oluşturulması ve başarıya ulaşabilmesi için performans odaklı, verimlilik ve etkinliğin ön planda tutulduğu çalışmalara ihtiyaç vardır. Buradan hareketle "**Bartın İstatistikleri 2012**" çalışması sizlerin ihtiyaçlarına net bir biçimde cevap vererek bilgi kirliliğinin önüne geçmekte, güvenilir ve kapsamlı bilgilere kısa yoldan ulaşmanıza imkan tanımaktadır.

Bartın için son derece faydalı olacağına inandığım bu çalışmada katkılarından dolayı Türkiye İstatistik Kurumu Zonguldak Bölge Müdürlüğü, Batı Karadeniz Kalkınma Ajansı Yönetimine ve emeği geçen tüm çalışanlarımıza teşekkür eder, kitabımızın çalışmalarınızda faydalı olmasını temenni ederim.

Ali ÇINAR
Bartın Valisi

Genel Bilgiler



BARTIN

Tarihçe

Bartın ve çevresine ilk yerleşenler hakkında kesin bilgiler bulunmamakla beraber, yörenin ilk yerleşenlerinin yöreye M.Ö. 14. yüzyılda gelen Gaskalar olduğu düşünülmektedir. Hitit İmparatorluğu'nun önemli bir güç haline gelmeye başlamasıyla beraber bölgedeki Gaska hâkimiyeti sona ermiştir. Hitit İmparatorluğu'nun yıkılmasından sonra Lydialılar, Persler, Makedonyalılar, Bithynia Krallığı ve Romalılar yöreye hâkim olmuşlardır. Roma döneminde, Bartın'ın askeri ve ekonomik nedenlerden dolayı önem kazandığı bilinmektedir. Roma İmparatorluğu M.S. 395'te ikiye ayrıldığında yörenin Doğu Roma toprakları içerisinde kaldığı görülür. Bu dönemden sonra yörede Bizans etkinliğinin sürdüğü, 13. yüzyılda Türklerin Anadolu'ya gelmesinden sonra Bartın ve çevresinin Candaroğulları Beyliği'nin hâkimiyetine girdiği bilinmektedir.

Genel Bilgiler

1395'te Yıldırım Bayezid, Bartın'ı Candaroğulları Beyliği'nden almakla beraber Amasra'da bulunan Ceneviz kolonisi tesisini sürdürmüş, Amasra 1460 yılında Fatih Sultan Mehmet döneminde Osmanlı hâkimiyetine geçmiştir.

Bartın, 1924'te Zonguldak'ın ilçesi, 1991'de ise il olmuştur.

Coğrafi Durum

Bartın kuzeyini 59 km'lik sahil şeridiyle Karadeniz çevrelerken, doğuda Kastamonu, doğu ve güneyde Karabük, batıda ise Zonguldak illeriyle komşudur. Yüzölçümü 2 076 km²'dir. İl merkezinin rakımı 25 m'dir.

Dağlar, yüksek olmamakla birlikte oldukça dik, sahillere doğru sarp ve kayalıktır. En önemli dağları; Aladağ, Kocadağ, Karadağ, Kayaardı, Karasu ve Arıt dağlarıdır. Bartın Irmağı ve kolları tarafından derin bir biçimde parçalanmış arazi çok engebeli bir görünümdedir. Kent merkezlerine inildikçe düz ovalar artmaktadır. Bartın'ın en önemli akarsuyu, kente adını veren Bartın ırmağıdır.

Bartın'da yazları sıcak, kışları serin geçen ılıman deniz iklimi (karadeniz iklimi) hüküm sürmektedir. Denize yakınlığı ve pek yüksek olmayan dağ sıralarının kıyıya paralel oluşu, genellikle kıyı şeridi üzerinde sıcaklık farklarının azalmasına, nemin artmasına ve Balkanlar'dan gelen hava kütlelerinin etkisine neden olmaktadır.

Bartın'daki ormanlık alanlar, bitki ve ağaç türü zenginlikleri ile yaban hayvanları yönünden Türkiye'nin en ilginç ve en zengin ormanlık alanlarından biridir. Bu itibarla, Kastamonu ve Bartın il sınırları içinde bulunan Küre Dağlarının batı kesimi, Bakanlar Kurulu kararı ile

Genel Bilgiler

Kastamonu-Bartın-Küre Dağları Milli Parkı olarak kabul edilmiştir. Bartın'ın bitki örtüsünde geniş yer tutan ormanlar genellikle yayvan ve iğne yapraklı ağaçlardan oluşur. Sahil boyunca 600 m. yüksekliğe kadar olan alanın karakteristik ağaçları; meşe, kayın ve gürgendir. Sahilden içeride ve 1500 m' den yüksek kesimlerde; kayın, kestane, köknar ve çam türleri, sahil şeridinde de ceviz, kestane ve fındık plantasyonları yaygındır.

İdari ve Sosyo - Ekonomik Durum

Bartın ilinin nüfusu, 2012 Adrese Dayalı Nüfus Kayıt Sistemi sonuçlarına göre 188 436 kişidir. Nüfusun 68 151 kişisi il ve ilçe merkezinde yaşarken, 120 285 kişisi belde ve köylerde yaşamaktadır. Şehirde yaşayanların oranı % 36, köyde yaşayanların oranı % 64 'tür. İl merkezi nüfusu 56 557'dir.

İlin nüfus yoğunluğu ise km² başına 91 kişidir. Nüfus ve yüzölçümü bakımından en büyük ilçesi Merkez ilçedir. Nüfus ve yüzölçümü bakımından en küçük ilçesi ise Kurucasıle'dir. Diğer iki ilçesi Amasra ve Ulus'tur.

Bartın'daki ilçe sayısı 4, belediye sayısı 9 ve köy sayısı ise 260'dır.

Bartın Üniversitesi, 22 Mayıs 2008 tarih ve 5765 sayılı kanun ile kurulmuştur.

Genel Açıklamalar

GENEL AÇIKLAMALAR

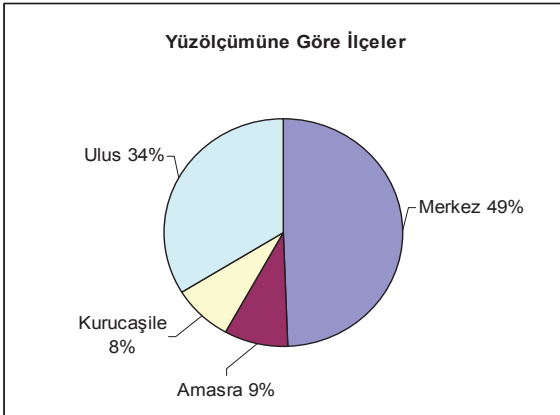
- ❖ Bazı çizelgelerde, rakamlar yuvarlamadan dolayı toplamı vermeyebilir.
- ❖ Ortanca yaş, yaş bağımlılık oranı, nüfus artış hızı gibi terimlerin tanım, açıklama ve hesaplamalarının nasıl yapıldığına ilişkin ayrıntılı bilgiler için çizelge altlarında belirtilen kaynaklara başvurulmalıdır.
- ❖ Fiyat endeks sayıları yüzde değişimi, yıllık nüfus artış hızı gibi ondalıklı rakamların alındığı kaynaklarda virgülden sonra farklı sayıda hane yürütülmüş olsa da burada virgülden sonra iki hane yürütülerek eksik haneler sıfır (0) rakamı ile doldurulmuştur.

Arazi

Yüzölçümüne göre Bartın ilçeleri

	Göl Hariç Yüzölçümü (km ²)
Bartın ili	2 076
Yüzölçümüne göre ilçeler	
Merkez	1 026
Kurucaşile	167
Ulus	706
Amasra	178

Kaynak: Harita Genel Komutanlığı web sitesi veri tabanı



Bartın – İnkumu ve Plajı







Bartın iklim göstergeleri, 2012

Aylar	Aylık maksimum sıcaklık (°C)	Aylık minimum sıcaklık (°C)	Aylık ortalama nem (%)
Ocak	17,3	-9,3	88,0
Şubat	17,2	-15,6	85,8
Mart	21,9	-4,9	79,0
Nisan	33,4	-1,4	70,0
Mayıs	29,5	7,6	80,0
Haziran	35,2	8,7	70,7
Temmuz	35,9	11,6	75,2
Ağustos	34,3	9,5	76,2
Eylül	34,8	7,8	78,6
Ekim	31,7	5,2	83,0
Kasım	26,5	-0,3	86,4
Aralık	22,4	-4,4	86,0

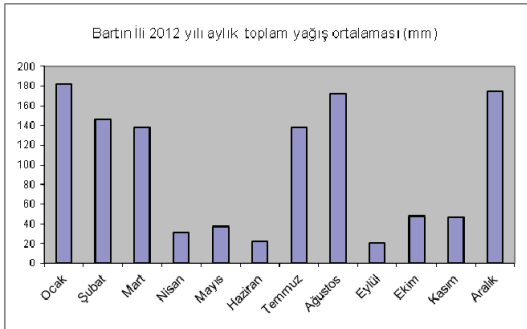
Kaynak: Bartın Meteoroloji Müdürlüğü 2012.

İklim

Bartın iklim göstergeleri, 2012 (devam)

Aylar	Aylık toplam yağış ortalaması (mm)	Aylık ortalama günlük toplam güneşlenme süresi (saat-dk)
Ocak	182,1	1,3
Şubat	146,2	3,1
Mart	138,0	4,2
Nisan	31,0	6,8
Mayıs	37,4	6,9
Haziran	22,4	10,4
Temmuz	138,0	10,6
Ağustos	172,5	9,3
Eylül	20,9	8,7
Ekim	47,7	5,8
Kasım	46,8	4,0
Aralık	175,6	2,0

Kaynak: Bartın Meteoroloji Müdürlüğü 2012.



Çevre İstatistikleri



Çevresel hizmet verilen nüfus oranları, 2010

	Türkiye	Bartın
Kanalizasyon şebekesi ile hizmet verilen belediye nüfusunun toplam belediye nüfusuna oranı (%)	88	96
İçme ve kullanma suyu şebekesi ile hizmet verilen belediye nüfusunun toplam belediye nüfusuna oranı (%)	99	96
Atık hizmeti verilen belediye nüfusunun toplam nüfusa oranı (%)	83	41
Atık hizmeti verilen belediye nüfusunun belediye nüfusuna oranı (%)	99	98
Atıksu arıtma tesisi ile hizmet verilen belediye nüfusunun belediye nüfusu içindeki payı (%)	62	-

Kaynak: Türkiye İstatistik Kurumu (TÜİK) web sayfası Bölgesel İstatistikler

Çevre İstatistikleri



Çevresel atık istatistikleri, 2010

	Türkiye	Bartın
Kişi başına ortalama belediye atık miktarı (kg/kişi-gün)	1,14	1,74
Belediye tarafından ya da belediye adına toplanan atık miktarı (1000 ton)	25 277	49
Çöp depolama sahalarında bertaraf edilen belediye atık miktarı (1000 ton)	24 904	49
Diğer bertaraf (çöp depolama sahası ve yakma tesisi hariç) (1000 ton)	372	-

Kaynak: Türkiye İstatistik Kurumu (TÜİK) web sayfası Bölgesel İstatistikler

Çevre İstatistikleri



İçme ve kullanma suyu istatistikleri, 2010

	Türkiye	Bartın
Belediyelerde kişi başına çekilen günlük su miktarı (litre/kişi-gün)	216	309
Toplam arıtılan içme ve kullanma suyu miktarı (1000 m ³ /yıl)	2 520 085	5 071
Belediyelerde içme ve kullanma suyu şebekesi için çekilen yüzey suyu miktarı (1000 m ³ /yıl)	2 495 047	114
Belediyelerde içme ve kullanma suyu şebekesi için çekilen yeraltı suyu miktarı (1000 m ³ /yıl)	2 289 687	8 375
Su temini işleri ve hizmetleri Çevresel yatırım harcamaları (TL)	1 099 612 121	48 642

Kaynak: Türkiye İstatistik Kurumu (TÜİK) web sayfası Bölgesel İstatistikler

Çevre İstatistikleri



Atık su istatistikleri, 2010

	Türkiye	Bartın
Belediyelerde kişi başına günlük atıksu miktarı (litre/kişi-gün)	182	209
Belediyelerde kanalizasyon şebekesinden deşarj edilen atıksu miktarı (1000 m ³ /yıl)	3 582 131	5 763
Belediyeler tarafından arıtılan atıksu miktarı (1000 m ³ /yıl)	2 719 151	-
Belediyelerdeki toplam atıksu arıtma tesisi sayısı	326	-
Belediyelerdeki gelişmiş atıksu arıtma tesisi sayısı	53	-
Atıksu yönetimi hizmetleri çevresel yatırım harcamaları (TL)	842 016 123	-

Kaynak: Türkiye İstatistik Kurumu (TÜİK) web sayfası Bölgesel İstatistikler

Bartın – Amasra, Kk Liman Genel Grnm





Nüfus



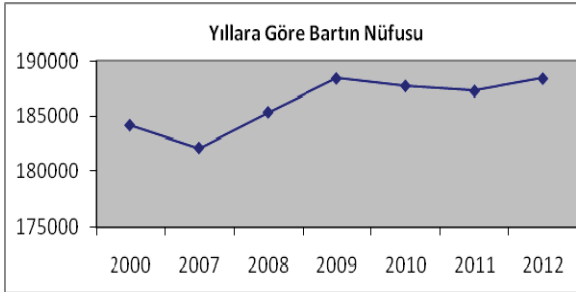
Nüfus, 1927–2012

Yıl ⁽¹⁾	Türkiye	Bartın
1927	13 648 270	-
1935	16 158 018	-
1940	17 820 950	-
1945	18 790 174	-
1950	20 947 188	-
1955	24 064 763	-
1960	27 754 820	-
1965	31 391 421	-
1970	35 605 176	-
1975	40 347 719	-
1980	44 736 957	-
1985	50 664 458	-
1990	56 473 035	-
2000	67 803 927	184 178
2007	70 586 256	182 131
2008	71 517 100	185 368
2009	72 561 312	188 449
2010	73 722 988	187 758
2011	74 724 269	187 291
2012	75 627 384	188 436

Kaynak: Türkiye İstatistik Kurumu (TÜİK)

(1) 1927 yılından 2000 yılına kadar olan veriler Genel Nüfus Sayımlarından, 2007 ve sonraki yıllara ait veriler ADNKS'den elde edilmiştir.

Nüfus



İl, ilçe, belediye ve köy sayısı, 2012

	Türkiye	Bartın
İlçe sayısı	957	4
Belediye sayısı	2 934	9
Köy sayısı	34 434	260

Nüfus

Yıllık nüfus artış hızı, 1935–2012

Yıl ⁽¹⁾	Yıllık nüfus artış hızı, binde (‰)	
	Türkiye	Bartın
1935	21,10	-
1940	17,03 ⁽²⁾	-
1945	10,59	-
1950	21,73	-
1955	27,75	-
1960	28,53	-
1965	24,62	-
1970	25,19	-
1975	25,00	-
1980	20,65	-
1985	24,88	-
1990	21,71	-
2000	18,28	-
2008	13,10	17,62
2009	14,50	16,48
2010	15,88	-3,67
2011	13,49	-2,49
2012	12,01	6,09

Kaynak: Türkiye İstatistik Kurumu (TÜİK)

(1) 1935 yılından 2000 yılına kadar olan veriler Genel Nüfus Sayımlarından elde edilmiştir. 2007 ve sonraki yıllara ait veriler Adrese Dayalı Nüfus Kayıt Sistemi'nden elde edilmiştir.

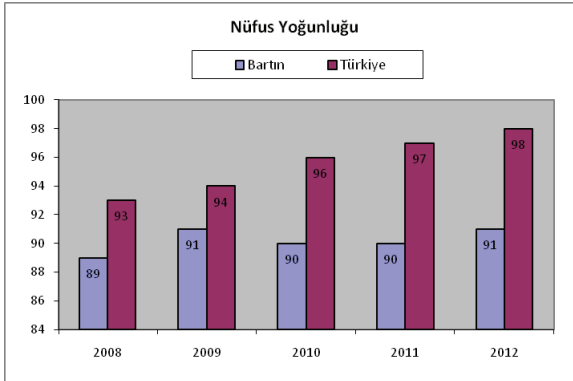
(2) Hatay ilinin nüfusu toplama dahil edilerek hesaplanmıştır.

Nüfus

Nüfus yoğunluğu, 2008–2012

Yıl	Nüfus yoğunluğu (kişi/km ²)	
	Türkiye	Bartın
2008	93	89
2009	94	91
2010	96	90
2011	97	90
2012	98	91

Not. Yüzölçümüne doğal göller ve baraj gölleri dahil değildir. Harita Genel Komutanlığı'ndan temin edilen 1/1 000 000 ölçekli harita baz alınarak hesaplanmıştır.



Nüfus

Nüfus büyüklüğüne göre ilçe nüfusları, 31.12.2012

	Nüfus
Bartın ili	188 436
Merkez	143 262
Kurucaşile	7 210
Ulus	22 680
Amasra	15 284

Kaynak: Türkiye İstatistik Kurumu (TÜİK) 2012 ADNKS Sonuçları

Nüfus yoğunluğuna göre Bartın ilçeleri, 31.12.2012

	Nüfus	Yüzölçümü (km ²)	Nüfus Yoğunluğu (kişi/km ²)
Bartın ili	188 436	2 076	91
Merkez	143 262	1 026	140
Kurucaşile	7 210	167	43
Ulus	22 680	706	32
Amasra	15 284	178	86

Kaynak: Türkiye İstatistik Kurumu (TÜİK) 2012 ADNKS Sonuçları
Yüzölçümler: Harita Genel Komutanlığı web sitesi veri tabanı

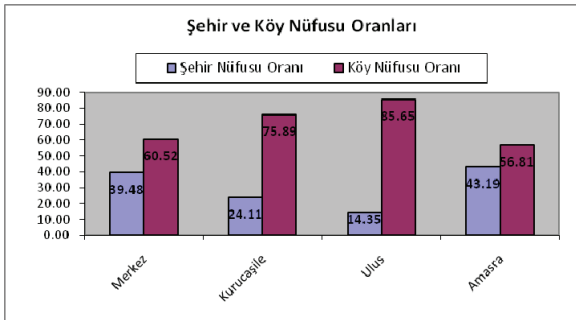
Nüfus

Bartın il/ilçe merkezi ve belde/köy nüfusu, 31.12.2012

	Toplam	İl/ilçe merkezleri	Belde/köyler
Toplam	188 436	68 151	120 285
Merkez	143 262	56 557	86 705
Kurucaşile	7 210	1 738	5 472
Ulus	22 680	3 255	19 425
Amasra	15 284	6 601	8 683

Kaynak: TÜİK, Adrese Dayalı Nüfus Kayıt Sistemi (ADNKS) 2012 Sonuçları

Not. İl, ilçe, belediye, köy ve mahallelere göre nüfuslar belirlenirken: Nüfus ve Vatandaşlık İşleri Genel Müdürlüğü tarafından, ilgili mevzuat ve idari kayıtlar uyarınca Ulusal Adres Veri Tabanı (UAVT)'nda yerleşim yerlerine yönelik olarak yapılan; idari bağlılık, tüzel kişilik ve isim değişiklikleri dikkate alınmıştır.

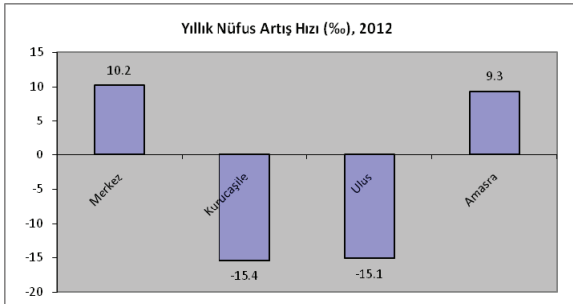


Nüfus

İlçelere göre 2011–2012 dönemi nüfus artış hızları

	2011 ADNKS Nüfusu	2012 ADNKS Nüfusu	Yıllık nüfus artış hızı (‰) (Binde)
Bartın ili	187 291	188 436	6,1
Merkez	141 802	143 262	10,2
Kurucaşile	7 322	7 210	-15,4
Ulus	23 024	22 680	-15,1
Amasra	15 143	15 284	9,3

Kaynak: TÜİK, Adrese Dayalı Nüfus Kayıt Sistemi (ADNKS) 2012 Sonuçları



Nüfus

Bartın belediye nüfusları, 31.12.2012

İlçe	Belediye	Nüfus	Sıra
Merkez	Bartın	56 557	1
	Hasankadı	2 072	7
	Kozcağız	5 554	3
	Art	1 909	8
Kurucaşile	Kurucaşile	1 738	9
Ulus	Ulus	3 255	4
	Kumluca	2 225	6
	Abdipaşa	2 609	5
Amasra	Amasra	6 601	2

Kaynak: TÜİK, Adrese Dayalı Nüfus Kayıt Sistemi (ADNKS) 2012 Sonuçları

Not. İl, ilçe, belediye, köy ve mahallelere göre nüfuslar belirlenirken: Nüfus ve Vatandaşlık İşleri Genel Müdürlüğü tarafından, ilgili mevzuat ve idari kayıtlar uyarınca Ulusal Adres Veri Tabanı (UAVT)'nda yerleşim yerlerine yönelik olarak yapılan; idari bağlılık, tüzel kişilik ve isim değişiklikleri dikkate alınmıştır.

29 Mart 2009 tarihli Genel Mahalli İdareler Seçimi'nden sonra, 5393 sayılı Belediye Kanunu'nun 8. ve 11. maddelerine göre yapılmış olan birleşme ve katılmalar, belediye nüfuslarına dâhil değildir. Birleşen veya katılan yerlerin nüfusu, söz konusu Yasa'nın 12. maddesi gereğince mevcut tüzel kişiliklerinde gösterilmiştir.

Nüfus

Bartın belde belediye nüfusları, 31.12.2012

İlçe	Belediye	Nüfus
Merkez	Kozcağız	5 554
Ulus	Abdipaşa	2 609
Ulus	Kumluca	2 225
Merkez	Hasankadı	2 072
Merkez	Art	1 909

Kaynak: TÜİK, Adrese Dayalı Nüfus Kayıt Sistemi (ADNKS) 2012 Sonuçları

Bartın köy sayıları, 2012

İlçe	Sayı
Bartın ili	260
Merkez	133
Kurucaşile	28
Ulus	69
Amasra	30

Nüfus

Bartın köy nüfusları, 31.12.2012

İlçe	Köy	Nüfus
Nüfusu en fazla olan köyler		
Merkez	Epciler	1 208
Merkez	Geriş	1 205
Merkez	Akağaç	1 164
Merkez	Şarköy	1 154
Merkez	Terkehaliller	1 117
Nüfusu en az olan köyler		
Kurucaşile	Demirci	71
Kurucaşile	Şeyhler	64
Ulus	Gökpınar	64
Ulus	Köklü	57
Kurucaşile	Ömerler	48

İlçelerin en büyük nüfusa sahip köyleri, 31.12.2011

İlçe	Köy	Nüfus
Merkez	Epciler	1 208
Kurucaşile	Başköy	508
Ulus	Zafer	665
Amasra	Kocaköy	692

Nüfus

Yaş grubuna göre nüfus, 31.12.2012

Yaş grubu	Türkiye		Bartın	
	Nüfus	Oran (%)	Nüfus	Oran (%)
Toplam	75 627 384	100,00	188 436	100,00
0-4	6 198 957	8,20	11 108	5,89
5-9	6 158 964	8,14	11 319	6,01
10-14	6 499 258	8,59	13 291	7,05
15-19	6 405 552	8,47	14 123	7,49
20-24	6 186 089	8,18	13 759	7,30
25-29	6 270 678	8,29	13 656	7,25
30-34	6 544 927	8,65	14 681	7,79
35-39	5 731 177	7,58	13 896	7,37
40-44	5 064 060	6,70	12 923	6,86
45-49	4 699 421	6,21	12 210	6,48
50-54	4 039 198	5,34	12 601	6,69
55-59	3 478 582	4,60	12 452	6,61
60-64	2 668 518	3,53	10 251	5,44
65-69	1 928 386	2,55	7 335	3,89
70-74	1 500 126	1,98	5 659	3,00
75-79	1 102 126	1,46	4 439	2,36
80-84	745 666	0,99	3 159	1,68
85-89	315 990	0,42	1 338	0,71
90+	89 709	0,12	236	0,13

Kaynak: Türkiye İstatistik Kurumu (TÜİK) 2012 ADNKS Sonuçları

Not . Oranlar yuvarlamadan dolayı toplamı vermeyebilir

Nüfus

Yaş grubu ve cinsiyete göre nüfus, Bartın 31.12.2012

Yaş grubu	Toplam	Erkek	Kadın
Toplam	188 436	92 922	95 514
0-4	11 108	5 696	5 412
5-9	11 319	5 872	5 447
10-14	13 291	6 728	6 563
15-19	14 123	6 998	7 125
20-24	13 759	6 906	6 853
25-29	13 656	6 998	6 658
30-34	14 681	7 353	7 328
35-39	13 896	7 000	6 896
40-44	12 923	6 344	6 579
45-49	12 210	5 824	6 386
50-54	12 601	6 092	6 509
55-59	12 452	6 114	6 338
60-64	10 251	5 083	5 168
65-69	7 335	3 509	3 826
70-74	5 659	2 574	3 085
75-79	4 439	1 964	2 475
80-84	3 159	1 291	1 868
85-89	1 338	506	832
90+	236	70	166

Kaynak: Türkiye İstatistik Kurumu (TÜİK), 2012 ADNKS Sonuçları

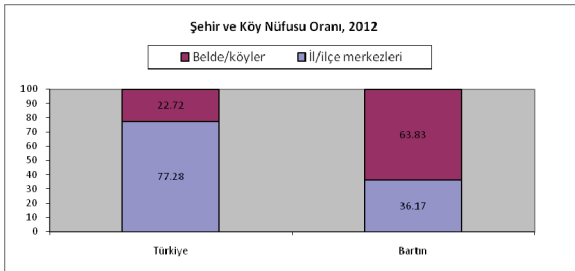
Nüfus

İl/ilçe merkezi ve belde/köy nüfusu, 2012

	Türkiye	Bartın
Toplam nüfus	75 627 384	188 436
İl ve ilçe merkezi	58 448 431	68 151
Erkek	29 348 230	33 854
Kadın	29 100 201	34 297
Belde ve köy	17 178 953	120 285
Erkek	8 607 938	59 068
Kadın	8 571 015	61 217

Kaynak: TÜİK ADNKS 2012 Sonuçları

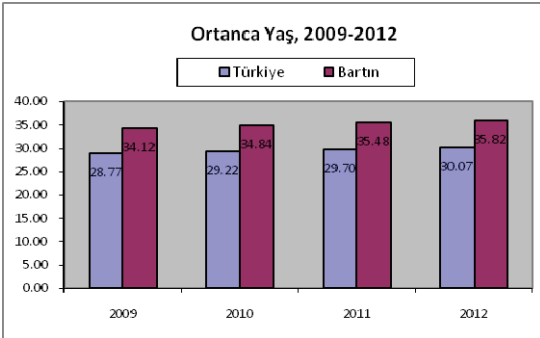
Not. İl, ilçe, belediye, köy ve mahallelere göre nüfuslar belirlenirken: Nüfus ve Vatandaşlık İşleri Genel Müdürlüğü tarafından, ilgili mevzuat ve idari kayıtlar uyarınca Ulusal Adres Veri Tabanı (UAVT)'nda yerleşim yerlerine yönelik olarak yapılan; idari bağlılık, tüzel kişilik ve isim değişiklikleri dikkate alınmıştır.



Nüfus

Ortanca yaş ve yaş bağımlılık oranı

	2009	2010	2011	2012
Türkiye				
Ortanca yaş	28,77	29,22	29,70	30,07
Toplam yaş bağımlılık oranı	49,25	48,89	48,42	48,03
Yaşlı bağımlılık oranı (65+ yaş)	10,46	10,76	10,91	11,12
Genç bağımlılık oranı (0-14 yaş)	38,79	38,13	37,51	36,91
Bartın				
Ortanca yaş	34,12	34,84	35,48	35,82
Toplam yaş bağımlılık oranı	45,46	45,48	45,20	44,34
Yaşlı bağımlılık oranı (65+ yaş)	16,04	16,63	16,79	16,98
Genç bağımlılık oranı (0-14 yaş)	29,42	28,86	28,41	27,36



Bartın – Güzelcehisar Lav Sütunları



Bartın – Gzelcehisar Plajı



Göç

Alınan göç, verilen göç, net göç ve net göç hızı, Bartın

	Dönemi		
	2009-2010	2010-2011	2011-2012
Dönem sonu nüfusu	187 758	187 291	188 436
Aldığı göç	6 902	6 560	7 145
Verdiği göç	7 859	7 619	7 330
Net göç	-957	-1 059	-185
Net göç hızı (binde)	-5,08	- 5,64	-0,98

Kaynak: TÜİK web sayfası ADNKS veri tabanı

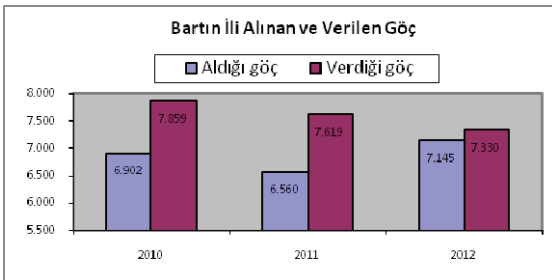
Bartın ilinin diğer illerden aldığı göç

	2011-2012 Dönemi	
	Sayı	Oran (%)
Toplam	7 145	
En fazla göç aldığı iller		
İstanbul	2 235	31,28
Zonguldak	862	12,06
Ankara	710	9,94
Karabük	262	3,67
Kocaeli	177	2,48
En az göç aldığı iller		
Iğdır	7	0,10
Bingöl	6	0,08
Tunceli	6	0,08
Nevşehir	5	0,07
Kilis	1	0,01

Kaynak: TÜİK web sayfası ADNKS veri tabanı

Bartın ilinin diğer illere verdiği göç

	2011-2012 Dönemi	
	Sayı	Oran (%)
Toplam	7 330	
En fazla göç verdiği iller		
İstanbul	2 450	33,42
Ankara	732	9,99
Zonguldak	647	8,83
Karabük	337	4,60
Kocaeli	242	3,30
En az göç verdiği iller		
Tunceli	4	0,05
Bitlis	3	0,04
Kırşehir	3	0,04
İğdır	2	0,03
Ardahan	1	0,01



Göç

Bartın ilinde ikamet edenlerin nüfusa kayıtlı oldukları iller, 2012

Bartın ilinde ikamet edenler

	Sayı	Oran (%)
Bartın'da ikamet eden Bartınlılar	161 351	85,77
En fazla nüfus kaydı olan iller		
Zonguldak	5 189	2,76
Karabük	1 993	1,06
Kastamonu	1 767	0,94
Trabzon	1 123	0,60
Ankara	922	0,49
En az nüfus kaydı olan iller		
Siirt	57	0,03
Iğdır	38	0,02
Hakkari	25	0,01
Yalova	18	0,01
Şırnak	15	0,01

Kaynak: Türkiye İstatistik Kurumu (TÜİK) web sayfası

Not. Yabancılar hariçtir.

31/12/2012 tarihi itibarıyla Adrese Dayalı Nüfus Kayıt Sitemine göre Bartın ili nüfusu 188 436 olup, Bartın ilinde ikamet eden T.C. uyruklu 188 123 kişi bulunmaktadır.

Bartın ilinde ikamet edenlerin % 85,77'si Bartın ili nüfusuna kayıtlıdır (yabancılar hariç).

Bartın nüfusuna kayıtlı olanların ikamet ettikleri iller, 2012

Bartınlıların Türkiye'ye dağılımı

	Sayı	Oran (%)
Bartın nüfusuna kayıtlı olup Türkiye'de ikamet edenler	323 908	
En fazla ikamet ettikleri iller		
Bartın	161 351	49,81
İstanbul	94 948	29,31
Zonguldak	15 468	4,78
Ankara	12 348	3,81
Karabük	9 081	2,80
En az ikamet ettikleri iller		
Karaman	34	0,01
Iğdır	34	0,01
Gümüşhane	31	0,01
Bayburt	25	0,01
Kilis	19	0,00

Kaynak: Türkiye İstatistik Kurumu (TÜİK) web sayfası ADNKS veri tabanı.**Not.** Yabancılar hariçtir.

31/12/2012 tarihi itibari ile Adrese Dayalı Nüfus Kayıt Sitemine göre yurt içinde ikamet eden Bartın ili nüfusuna kayıtlı 323 908 kişi vardır.

Yurt içinde ikamet eden Bartın ili nüfusuna kayıtlıların % 49,81'i Bartın ilinde ikamet etmekte olup %29,31'i İstanbul ilinde ikamet etmektedir.

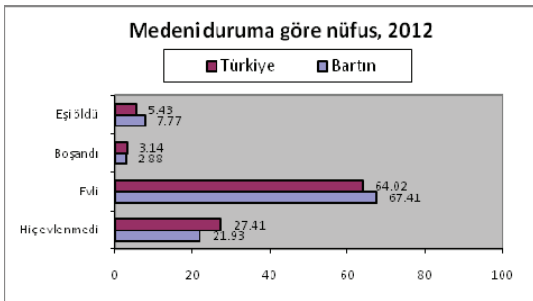
Demografi

Medeni duruma göre nüfus, 2012

(15+ yaş)

	Sayı	Oran (%)
Türkiye		
Hiç evlenmedi	15 492 867	27,41
Evli	36 184 225	64,02
Boşandı	1 772 881	3,14
Eşi öldü	3 071 832	5,43
Toplam	56 521 805	100,00
Bartın		
Hiç evlenmedi	33 427	21,93
Evli	102 744	67,41
Boşandı	4 396	2,88
Eşi öldü	11 848	7,77
Toplam	152 415	100,00

Kaynak: TÜİK Web sayfası Adrese Dayalı Nüfus Kayıt Sistemi Sonuçları



Demografi

Yaş gruplarına göre ölüm sayıları, 2012

(28/02/2013 tarihi itibariyle)

	Türkiye	Bartın
Toplam	374 855	1 542
0	14 845	20
1-4	3 506	3
5-9	2 344	3
10-14	1 802	3
15-19	3 181	3
20-24	3 350	4
25-29	3 570	8
30-34	4 116	12
35-39	4 946	15
40-44	6 666	16
45-49	10 659	32
50-54	15 409	59
55-59	22 634	77
60-64	27 590	113
65-69	33 072	155
70-74	43 962	207
75+	173 194	812
Bilinmeyen	9	0

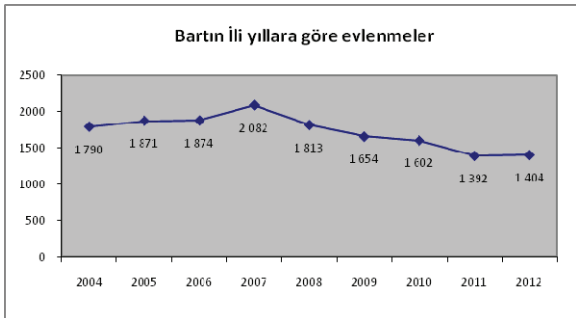
Kaynak: TÜİK web sayfası, Ölüm İstatistikleri

Demografi

Evlenme sayıları, 2004–2012

	Türkiye	Bartın	Bartın/ Türkiye Oran (%)
2004	615 357	1 790	0,29
2005	641 241	1 871	0,29
2006	636 121	1 874	0,29
2007	638 311	2 082	0,33
2008	641 973	1 813	0,28
2009	591 742	1 654	0,28
2010	582 715	1 602	0,27
2011	592 775	1 392	0,23
2012	603 751	1 404	0,23

Kaynak: TÜİK web sayfası veritabanları, Evlenme İstatistikleri

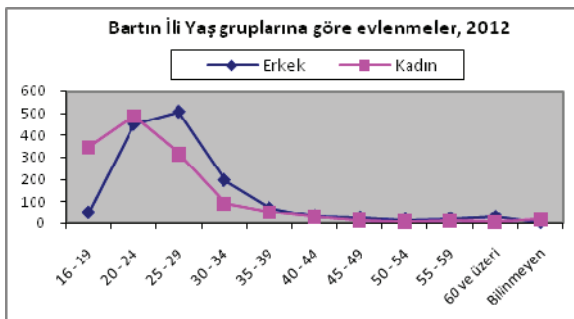


Demografi

Yaş grubuna göre evlenme sayıları, Bartın 2012

	Erkek	Kadın
Toplam	1 404	1 404
16-19	49	349
20-24	450	489
25-29	507	318
30-34	196	93
35-39	69	54
40-44	34	34
45-49	27	17
50-54	16	11
55-59	22	12
60+	30	9
Bilinmeyen	4	18

Kaynak: TÜİK web sayfası veritabanları, Evlenme İstatistikleri

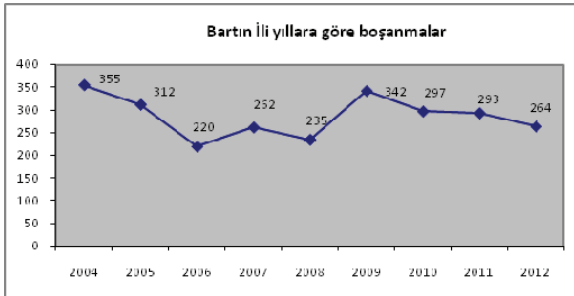


Demografi

Boşanma sayıları, 2004–2012

	Türkiye	Bartın	Bartın/ Türkiye Oran (%)
2004	91 022	355	0,39
2005	95 895	312	0,33
2006	93 489	220	0,24
2007	94 219	262	0,28
2008	99 663	235	0,24
2009	114 162	342	0,30
2010	118 568	297	0,25
2011	120 117	293	0,24
2012	123 325	264	0,21

Kaynak: TÜİK web sayfası veritabanları, Boşanma İstatistikleri

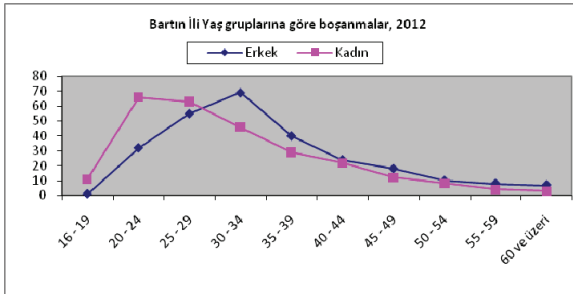


Demografi

Yaş grubuna göre boşanma sayıları, Bartın 2012

	Erkek	Kadın
Toplam	264	264
16-19	1	11
20-24	32	66
25-29	55	63
30-34	69	46
35-39	40	29
40-44	24	22
45-49	18	12
50-54	10	8
55-59	8	4
60+	7	3

Kaynak : TÜİK web sayfası veritabanları, Boşanma İstatistikleri



Demografi

İntihar sayıları, 2004–2011

	Türkiye	Bartın	Bartın/ Türkiye Oran (%)
2004	2 707	9	0,33
2005	2 703	9	0,33
2006	2 829	19	0,67
2007	2 793	13	0,47
2008	2 816	13	0,46
2009	2 898	10	0,35
2010	2 933	8	0,27
2011	2 677	8	0,30

Cinsiyet ve yaş grubuna göre intihar sayıları, Bartın 2011

Yaş	Toplam	Erkek	Kadın
Toplam	8	6	2
- 15	-	-	-
15 – 24	1	-	1
25 – 34	2	1	1
35 – 44	-	-	-
45 – 54	2	2	-
55 – 64	-	-	-
65 – 74	1	1	-
75+	2	2	-

Kaynak: : TÜİK web sayfası veritabanları, İntihar İstatistikleri

Bartın – Genel Görünüm





**Kamu ve özel hastane ve hastane yatak sayısı**

	Toplam	
	Hastane sayısı	Yatak sayısı
Türkiye		
2008	1 308	167 283
2009	1 347	172 738
2010	1 397	184 339
2011	1 410	188 047
Bartın		
2008	4	391
2009	3	402
2010	3	402
2011	2	417

Kaynak: Türkiye İstatistik Kurumu (TÜİK) web sayfası Sağlık İstatistikleri

Sađlık

Sađlık Bakanlıđı ve Özel Hastane ve hastane yatak sayısı

	Sađlık Bakanlıđı		Özel ⁽¹⁾	
	Hastane sayısı	Yatak sayısı	Hastane sayısı	Yatak sayısı
Türkiye				
2009	834	115 443	450	25 178
2010	843	120 180	489	28 063
2011	840	121 297	503	31 648

Bartın

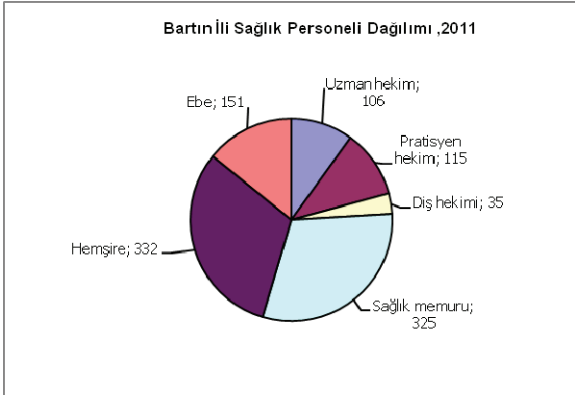
2009	3	402	-	-
2010	3	402	-	-
2011	2	417	-	-

Kaynak: Türkiye İstatistik Kurumu (TÜİK) web sayfası Sağlık İstatistikleri.
(1) Kişilere, derneklere, yabancılara ve azınlıklara ait hastaneler özel hastanelerdir.

Saęlık

Saęlık personeli sayısı			
	Uzman hekim	Pratisyen hekim	Diş hekimii
Türkiye			
2008	56 973	35 763	19 959
2009	60 655	35 911	20 589
2010	63 563	38 818	21 432
2011	66 064	39 712	21 099
Bartın			
2008	83	122	27
2009	94	118	31
2010	100	119	28
2011	106	115	35
	Saęlık memuru	Hemşire	Ebe
Türkiye			
2008	89 540	99 910	47 673
2009	93 550	105 176	49 357
2010	99 302	114 772	50 343
2011	110 862	124 982	51 905
Bartın			
2008	214	299	133
2009	240	297	135
2010	262	291	132
2011	325	332	151

Kaynak: Türkiye İstatistik Kurumu (TÜİK) web sayfası Saęlık İstatistikleri.



2011 yılında Bartın ilinde toplam 1 064 sağlık personeli dağılımı:

106 Uzman Hekim,
115 Pratisyen Hekim,
35 Diş Hekimi,
325 Sağlık Memuru,
332 Hemşire,
151 Ebe.

2008 yılında 878 olan toplam sağlık personeli sayısı, 2011 yılında %21,2'lik bir artışla 1 064'e yükselmiştir.

Bartın ilindeki sağlık personel sayısında 2011 yılında, 2008'e göre Uzman Hekim sayısı 83'ten 106'ya, Diş Hekimi sayısı 27'den 35'e, Sağlık Memuru sayısı 214'ten 325'e, Hemşire sayısı 299'dan 332'ye ve Ebe sayısı 133'ten 151'e yükselirken, Pratisyen Hekim sayısı 122'den 115'e düşmüştür.

**Eđitim seviyesine gre okul, đretmen ve đrenci sayıları**

	Toplam		
	Okul	đretmen	đrenci
Trkiye			
2010	69 684	774 363	16 845 528
2011	70 405	807 549	16 905 143
2012	83 771	869 630	17 234 452
Bartın			
2010	232	2 114	34 875
2011	232	2 142	34 339
2012	254	2 192	34 447

Eđitim

Eđitim seviyesine gre okul, đretmen ve đrenci sayıları (devam)

	Okul ncesi		
	Okul	đretmen	đrenci
Trkiye			
2010	27 606	48 330	1 115 818
2011	28 625	55 883	1 169 556
2012	27 197	62 933	1 077 933

Bartın

2010	95	117	2 505
2011	99	130	2 572
2012	90	147	2 293

İlkđretim

(*2012 yılı iin İlkokul ve Ortaokul)

	Okul	đretmen	đrenci
Trkiye			
2010	32 797	503 328	10 981 100
2011	32 108	515 852	10 979 301
2012*	46 156	551 802	11 160 896

Bartın

2010	103	1 317	21 881
2011	98	1 303	21 323
2012*	128	1 315	21 238

Eđitim

Eđitim seviyesine gre okul, đretmen ve đrenci sayıları (devam)

Genel ortađretim			
	Okul	đretmen	đrenci
Trkiye			
2010	4 102	118 378	2 676 123
2011	4 171	122 716	2 666 066
2012	4 214	119 393	2 725 972
Bartın			
2010	8	259	3 891
2011	8	249	3 924
2012	8	218	3 910
Mesleki ve teknik ortađretim			
	Okul	đretmen	đrenci
Trkiye			
2010	5 179	104 327	2 072 487
2011	5 501	113 098	2 090 220
2012	6 204	135 502	2 269 651
Bartın			
2010	26	421	6 598
2011	27	460	6 520
2012	28	512	7 006

Kaynak: TK web sayfası Blgesel İstatistikler Eđitim veritabanı.

Eđitim

Eđitim seviyesine gre okullařma oranı (%)

		İlkokul		
	Okullařma Oranı	Toplam	Erkek	Kadın
2012				
Trkiye	Brt	107,52	107,21	107,84
	Net	98,86	98,81	98,92
2012				
Bartın	Brt	105,40	105,68	105,08
	Net	99,35	99,52	99,17

		Ortaokul		
	Okullařma Oranı	Toplam	Erkek	Kadın
2012				
Trkiye	Brt	107,64	106,12	109,24
	Net	93,09	93,19	92,98
2012				
Bartın	Brt	104,76	102,80	106,77
	Net	97,35	96,94	97,76

Kaynak: TİK, Eđitim İstatistikleri
(Bk. www.tuik.gov.tr, Blgesel İstatistikler/Eđitim)

Eđitim

Eđitim seviyesine gre okullařma oranı (devam) %

		Ortađretim		
	Okullařma Oranı	Toplam	Erkek	Kadın
2010				
TR Trkiye	Brt	89,70	94,42	84,73
	Net	66,07	68,17	63,86
2010				
Bartın	Brt	88,12	92,95	83,28
	Net	71,12	75,02	67,21
2011				
TR Trkiye	Brt	92,56	95,68	89,26
	Net	67,37	68,53	66,14
2011				
Bartın	Brt	93,64	96,56	90,73
	Net	74,65	78,26	71,04
2012				
TR Trkiye	Brt	96,77	99,60	93,77
	Net	70,06	70,77	69,31
2012				
Bartın	Brt	101,25	103,38	99,13
	Net	79,82	82,52	77,11

Kaynak: TİK Eđitim İstatistikleri.
(Bk. www.tuik.gov.tr, Blgesel İstatistikler)

Eđitim

Eđitim seviyesine gre okul ve đretmen bařına dřen đrenci sayıları

Trkiye

	2009	2010	2011
Genel Ortađretim			
Okul	492	519	476
đretmen	18	18	16
Mesleki ve teknik Ortađretim			
Okul	338	355	333
đretmen	17	18	16
İlkđretim			
Okul	316	322	323
đretmen	22	21	20

Bartın

	2009	2010	2011
Genel Ortađretim			
Okul	367	377	356
đretmen	13	12	11
Mesleki ve teknik Ortađretim			
Okul	237	240	223
đretmen	14	15	13
İlkđretim			
Okul	205	206	209
đretmen	16	16	16

Kaynak: TİİK, Milli Eđitim İstatistikleri.
(Bk. www.tuik.gov.tr, Blgesel İstatistikler)



Yükseköđretim kurumlarında ön lisans ve lisans düzeyinde öğrenci sayıları

Türkiye			
	2009/'10	2010/'11	2011/'12
Mezun	447 132	520 614	496 794
Okuyan	3 322 559	3 626 642	4 112 687
Yeni kayıtlı	764 042	770 774	813 580

Bartın			
	2009/'10	2010/'11	2010/'12
Mezun	613	440	469
Okuyan	2 645	3 666	5 153
Yeni kayıtlı	1 247	1 628	2 007

Kaynak: Türkiye İstatistik Kurumu (TÜİK) web sayfası Bölgesel İstatistikler.

Eđitim

Yükseköđretim kurumlarında kendi biriminde görevli öđretim elemanı sayısı

Türkiye

	2009/'10	2010/'11	2011/'12
Toplam öđretim elemanı	105 427	111 495	118 839
Profesör	14 571	15 529	16 783
Doçent	7 827	8 486	9 257
Yardımcı Doçent	19 783	21 717	24 759
Diđer öđretim elemanı	63 246	65 763	68 040

Bartın

	2009/'10	2010/'11	2011/'12
Toplam öđretim elemanı	93	236	296
Profesör	11	12	13
Doçent	5	10	17
Yardımcı Doçent	28	81	88
Diđer öđretim elemanı	49	133	178

Kaynak: Türkiye İstatistik Kurumu (TÜİK) web sayfası Bölgesel İstatistikler.

Eđitim

Okuryazarlık ve cinsiyete gre nfus, 31.12.2012

[6 ≥ yař]

(%)

	Trkiye	Bartın
Toplam		
Okuma yazma bilmeyen	4,22	5,95
Okuma yazma bilen	95,78	94,05
Erkek		
Okuma yazma bilmeyen	1,44	2,70
Okuma yazma bilen	98,56	97,30
Kadın		
Okuma yazma bilmeyen	7,00	9,09
Okuma yazma bilen	93,00	90,91

Kaynak: TİK, ADNKS veritabanı, Eđitim durumu

Not. Oranlar hesaplanırken eđitim durumu bilinmeyenler kapsamamıřtır.

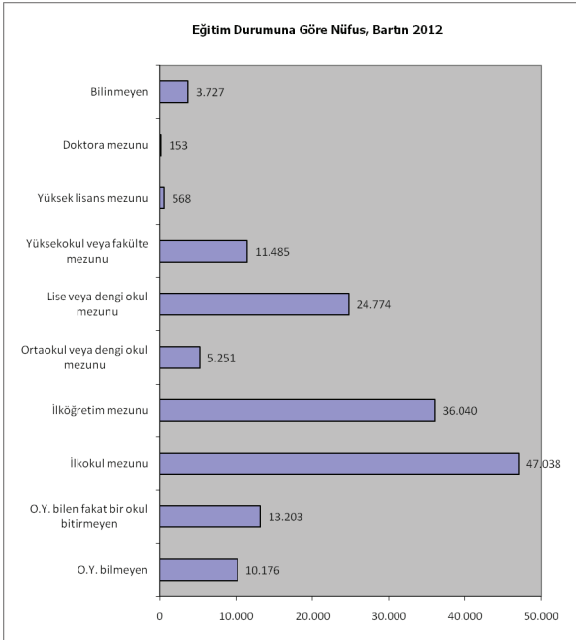
Eđitim

Eđitim durumuna gre nfus, 31.12.2012

[15 ≥ yař]

	Trkiye	Bartın
Okuma yazma bilmeyen	2 784 257	10 176
Okuma yazma bilen fakat bir okul bitirmeyen	3 784 667	13 203
İlkokul mezunu	15 220 028	47 038
İlkđretim mezunu	11 617 159	36 040
Ortaokul veya dengi okul mezunu	2 849 999	5 251
Lise veya dengi okul mezunu	12 096 830	24 774
Yksekokul veya faklte mezunu	5 913 187	11 485
Yksek lisans mezunu	416 741	568
Doktora mezunu	122 619	153
Bilinmeyen	1 716 318	3 727

Kaynak: TİİK, ADNKS veritabanı, Eđitim durumu



Eđitim

ÖSS ve LYS sonuçlarına göre Türkiye Sıralaması

2006 ÖSS

Eđit Ađırlık Puan Ortalamasına Göre: 40
Sayısal Ađırlıklı Puan Ortalamasına Göre: 53
Sözel Ađırlıklı Puan Ortalamasına Göre: 20

2011 LYS

TS Puan Ortalamasına Göre: 2
TM Puan Ortalamasına Göre: 8
MF Puan Ortalamasına Göre: *

2012 LYS

TS Puan Ortalamasına Göre: 1
TM Puan Ortalamasına Göre: 2
MF Puan Ortalamasına Göre: 2

* İlk 10 Sıralama ierisinde yer almadıđından verisi bulunmamaktadır.

Kaynak: İl Milli Eđitim Müdürlüğü





Bartın – Kurucaşile, Kapısu Yu Plajı





Halk kütüphaneleri

	Kütüphane sayısı	Kitap sayısı	Yararlanma sayısı
Türkiye			
2009	1 149	14 093 896	19 929 836
2010	1 136	14 528 550	19 280 441
2011	1 118	15 621 478	18 826 715
Bartın			
2009	4	42 680	63 028
2010	4	49 452	63 991
2011	4	60 346	52 002
2012	4	66 108	49 452

Kaynak: Bartın İl Kültür ve Turizm Müdürlüğü



Müzeler, mevcut eserler ve ziyaretçiler

	Müze sayısı	Eser mevcudu	Ziyaretçi sayısı
Türkiye			
2008	159	2 989 749	22 736 238
2009	183	3 044 197	23 000 957
2010	185	3 096 599	25 107 203
2011	189	31 49 982	28 459 311
Bartın			
2009	1	3 173	17 857
2010	1	3 268	9 311
2011	1	3 285	18 238
2012	1	3 277	23 714

Kaynak: Bartın İl Kültür ve Turizm Müdürlüğü

Not. 2010 yılı Mayıs, Haziran ve Temmuz aylarında tadilat nedeniyle hizmete kapatılmıştır.



Sinema

	Salon sayısı	Gösteri sayısı	Seyirci sayısı
Türkiye			
2009	1 647	34 947	31 334 447
2010	1 834	35 999	35 787 380
2011	1 917	37 892	37 439 786

Bartın

2009	3	75	65 000
2010	3	80	60 000
2011	3	150	110 000

Kaynak: TÜİK, Bölgesel İstatistikler veritabanı, Kültür İstatistikleri



Bartın ili turizm istatistikleri, 2012

Tesis Türü	Adedi	Oda Sayısı	Yatak Sayısı
Turizm Yatırım Belgeli	1	99	189
Turizm İşletme Belgeli	6	290	594
Yerel Yönetim Belgeli	70	1 011	2 514
Ev Pansiyonculuğu	92	92	700
Toplam	169	1 492	3 997

Kaynak: Bartın İl Kültür ve Turizm Müdürlüğü

Kültür ve Turizm

Bartın ili konaklama tesisleri giriş ve geceleme sayıları, 2012

Giriş

Tesis Türü	Yabancı	Yerli	Toplam
İşletme Belgeli	589	28 028	28 617
Yerel Yönetim Belgeli	2 579	114 864	117 443
Ev Pansiyonları	5 500	85 000	90 500
Toplam	8 668	227 892	236 560

Geceleme

Tesis Türü	Yabancı	Yerli	Toplam
İşletme Belgeli	1 120	39 026	40 146
Yerel Yönetim Belgeli	3 484	157 199	160 683
Ev Pansiyonları	9 000	130 000	139 000
Toplam	13 604	326 225	339 829

Kaynak: Bartın İl Kültür ve Turizm Müdürlüğü.





Adalet, Seçim

Türlerine göre ceza infaz kurumu sayısı

	2010	2011
Türkiye		
Toplam	371	371
Kapalı ceza infaz kurumu	331	329
Açık ceza infaz kurumu	34	36
Çocuk ceza infaz kurumu ve eğitim evi	6	6
Bartın		
Toplam	1	1
Kapalı ceza infaz kurumu	1	1
Açık ceza infaz kurumu	-	-
Çocuk ceza infaz kurumu ve eğitim evi	-	-

Suçun işlendiği yerleşim yerine göre ceza infaz kurumuna giren hükümlüler, 2004-2011

	Türkiye	Bartın	Oran (%)
2004	101 308	194	0,19
2005	52 716	102	0,19
2006	77 884	245	0,31
2007	127 304	344	0,27
2008	76 607	254	0,33
2009	74 404	244	0,33
2010	88 480	241	0,27
2011	80 096	231	0,29

Kaynak: Türkiye İstatistik Kurumu (TÜİK), Bölgesel İstatistikler.

Adalet, Seçim

Suçun işlendiği yerleşim yeri ve eğitim durumuna göre ceza infaz kurumuna giren hükümlüler

	2010	2011	Değişim (%)
Türkiye			
Toplam	88 480	80 096	-9,48
Okuma yazma bilmeyen	900	846	-6,00
Okuryazar olup bir okul bitirmeyen	4 418	4 441	0,52
İlkokul	23 950	21 971	-8,26
İlköğretim	23 313	20 363	-12,65
Ortaokul ve dengi meslek okulu	7 746	7 060	-8,86
Lise ve dengi meslek okulu	17 940	15 878	-11,49
Fakülte ve yüksekokul	3 950	3 559	-9,90
Bartın			
Toplam	241	231	-4,15
Okuma yazma bilmeyen	6	5	-16,67
Okuryazar olup bir okul bitirmeyen	3	2	-33,33
İlkokul	63	53	-15,87
İlköğretim	79	81	2,53
Ortaokul ve dengi meslek okulu	15	22	46,67
Lise ve dengi meslek okulu	51	44	-13,73
Fakülte ve yüksekokul	11	19	72,73

Kaynak: Türkiye İstatistik Kurumu (TÜİK), Bölgesel İstatistikler.

Not. Eğitim durumu bilinmeyenler toplam değere dahildir.

Adalet, Seçim

Belediye başkanlığı seçimi, seçmen ve oy bilgileri, 2009

	Türkiye	Bartın
Toplam seçmen sayısı	39 809 274	53 237
Oy kullanan seçmen sayısı	33 510 343	45 840
Katılım oranı	84,2	86,1
Başkanlık sayısı	2 931	9
Adalet ve Kalkınma Partisi	1 453	6
Cumhuriyet Halk Partisi	513	2
Milliyetçi Hareket Partisi	485	1
Demokrat Parti	151	-
Demokratik Toplum Partisi	97	-
Saadet Partisi	80	-
Demokratik Sol Parti	60	-
Bağımsızlar	45	-
Diğer partiler	27	-
Büyük Birlik Partisi	20	-

Kaynak: Türkiye İstatistik Kurumu (TÜİK), Bölgesel İstatistikler

Not. 29 Mart 2009 tarihinde gerçekleştirilen Mahalli İdareler Seçiminde belediye başkanlığı seçimi iptal edilen yerleşim yerlerine ilişkin 7 Haziran 2009 tarihinde yenilenen seçim sonuçları dahil edilmiştir.

Adalet, Seçim

Milletvekili genel seçimi, seçmen ve oy bilgileri, 2011

	Türkiye	Bartın
Toplam seçmen sayısı	52 806 322	140 076
Oy kullanan seçmen sayısı	43 914 948	123 704
Katılım oranı (%)	83,2	88,3
Milletvekili sayısı	550	2
Adalet ve Kalkınma Partisi	327	1
Cumhuriyet Halk Partisi	135	1
Milliyetçi Hareket Partisi	53	-
Bağımsızlar	35	-

Kaynak: Türkiye İstatistik Kurumu (TÜİK), Bölgesel İstatistikler

Not. Seçmen listesi, Yüksek Seçim Kurulu Başkanlığı'nın elindeki kayıtların güncelleştirilmesi ile oluşturulmuştur.

Adalet, Seçim

Halk oylaması sonuçları, 2010

	Türkiye	Bartın
Sandık sayısı	152 006	501
Kayıtlı seçmen sayısı	52 051 828	140 105
Oy kullanan seçmen sayısı	38 369 099	121 146
Katılım oranı (%)	73,7	86,5
Geçersiz oy oranı (%)	1,9	3,5
Geçerli oy oranı (%)	98,1	96,5
Evet oyu (%)	57,9	55,4
Hayır oyu (%)	42,1	44,6

- Not: 1.** Seçmen listesi, Yüksek Seçim Kurulu Başkanlığı'nın elindeki kayıtların güncelleştirilmesi ile oluşturulmuştur.
- 2.** Gümrük kapıları Türkiye toplamında verilmiştir.





Bartın – Amasra, Grclk Mađarası



**Kurumsal olmayan sivil nüfusun yıllara göre işgücü durumu
(15+ yaş) %**

	TR Türkiye		TR81 Zonguldak,Karabük,Bartın	
	2011	2012	2011	2012
İşgücüne katılma oranı	49,9	50,0	56,9	58,1
İşsizlik oranı	9,8	9,2	7,6	7,3
İstihdam oranı	45,0	45,4	52,6	53,9
Tarım dışı işsizlik oranı	12,4	11,5	12,6	11,8

Kaynak: Türkiye İstatistik Kurumu (TÜİK), Hanehalkı İşgücü İstatistikleri

İşgücü

İşgücüne dahil olmayanların yıllara göre işgücüne dahil olmama nedenleri, 15+ yaş (bin)

	TR Türkiye		TR81 Zonguldak,Karabük, Bartın	
	2011	2012	2011	2012
İşgücüne dahil olmayan nüfus	26 867	27 385	342	339
İş bulma ümidi olmayanlar	678	691	4	6
İş aramayıp çalışmaya hazır/Diğer	1 267	1 303	19	37
Ev işleriyle meşgul	11 872	11 992	136	123

İşgücüne dahil olmayanların yıllara göre işgücüne dahil olmama nedenleri (devam) (bin)

	TR Türkiye		TR81 Zonguldak,Karabük, Bartın	
	2011	2012	2011	2012
Eğitim/öğretime devam eden	4 219	4 409	55	47
Emekli	3 617	3 795	54	47
Özürü, yaşlı, hasta	3 406	3 459	55	61
Diğer	1 809	1 737	19	18

Kaynak: Türkiye İstatistik Kurumu (TÜİK), Hanehalkı İşgücü İstatistikleri

Not. Rakamlar yuvarlamadan dolayı toplamı vermeyebilir.

İşgücü

İstihdam edilenlerin yıllara göre işteki durumu,
15+ yaş (bin)

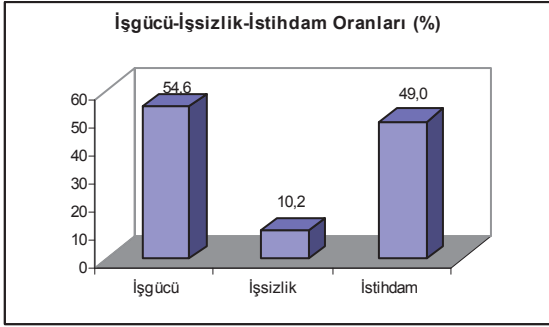
	TR Türkiye		TR81 Zonguldak, Karabük, Bartın	
	2011	2012	2011	2012
Toplam	24 110	24 821	417	435
Ücretli, maaşlı ve yevmiyeli	14 876	15 619	183	196
İşveren ve kendi hesabına	5 931	5 933	131	135
Ücretsiz aile işçisi	3 303	3 268	103	105

Eğitim durumuna göre işgücü, 15+ yaş (bin)

	TR Türkiye		TR81 Zonguldak, Karabük, Bartın	
	2011	2012	2011	2012
Toplam	26 725	27 339	451	470
Okuma-yazma bilmeyen	1 203	1 164	31	33
Lise altı eğitilmişler	15 682	15 640	274	292
Lise ve dengi meslek okulu	5 365	5 538	83	83
Yükseköğretim	4 476	4 996	64	62

Kaynak: Türkiye İstatistik Kurumu (TÜİK), Hanehalkı İşgücü İstatistikleri.

Not. Rakamlar yuvarlamadan dolayı toplamı vermeyebilir.



Kaynak: TÜİK web sayfası Bölgesel İstatistikler

2010 yılında il bazında yapılan istatistiki % 95 güven aralıklı tahminlere göre Bartın İlinde **işsizlik oranı % 10,2** olarak tahmin edilmiştir. Bunun yanı sıra, **İşgücüne katılma oranı % 54,6** ve **istihdam oranı ise % 49,0** olarak gerçekleşmiştir. Bu tahminler için salt işsiz sayısı vermek metodolojik açıdan anlamsız olacağından, bu tarz verilerin karşılaştırılması oransal olarak Türkiye ortalamasına göre yapmak istatistiksel olarak daha anlamlıdır. Bu kapsamda, Bartın İlinde 2010yılı İl tahminleri sonuçlarına göre % 10,2 olan işsizlik oranı, % 11,9 olan Türkiye işsizlik oranından düşük seyretmiştir.

Not. İl düzeyinde üretilmiş olan bu temel işgücü göstergelerinin, dolaylı olarak elde edildiği göz önünde bulundurulmalı, veriler değişim katsayısı, güven aralıkları ve istatistiksel anlamlılık düzeyleri dikkate alınarak kullanılmalıdır.

Sosyo-Ekonomik Gelişmişlik Sırası: 2003 yılında İllerin Sosyo Ekonomik gelişmişlik sıralamasında 55. sırada yer alan Bartın 2011 yılında 48. sıraya yükselmiştir.

Kaynak: Kalkınma Bakanlığı

Yeni Teşvik Sistemi: Bartın İli, 2012 yılında açıklanan yeni teşvik sistemine göre 4. bölgede yer almaktadır.

Kaynak: Ekonomi Bakanlığı

Tüketim, Harcama



Harcama türlerine göre hanehalkı tüketim harcamasının dağılımı (%), 2009-2011(*) TR81 Zonguldak, Karabük, Bartın

Harcama Grubu	(%)
Gıda ve alkolsüz içecekler	24,7
Alkollü içecekler, sigara ve tütün	4,9
Giyim ve ayakkabı	4,4
Konut ve kira	23,0
Mobilya, ev aletleri ve bakım hizmetleri	7,8
Sağlık	2,6
Ulaştırma	15,3
Haberleşme	4,0
Eğlence ve kültür	2,3
Eğitim hizmetleri	2,1
Lokanta ve oteller	4,9
Çeşitli mal ve hizmetler	4,1
Toplam tüketim harcaması	100,0

Kaynak: Türkiye İstatistik Kurumu, (TÜİK), Tüketim Harcamaları İstatistikleri

Not. Rakamlar yuvarlamadan dolayı toplamı vermeyebilir.

(*)Yeni nüfus projeksiyonlarına dayanmaktadır.

Bartın İstatistikleri, 2011

Bartın – Ulus, Genel Görünüm





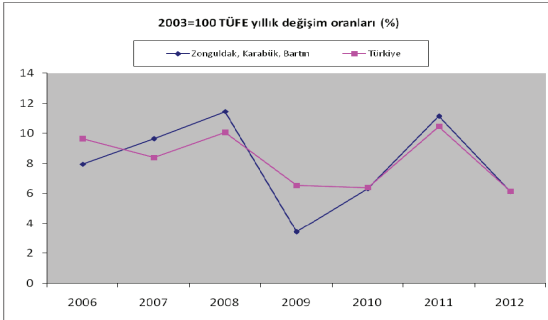


**2003 Temel yılı Tüketici Fiyatları Endeksi (TÜFE)
rakamları ve yıllık değişim oranları (%),
yıl sonu itibariyle**

	TR Türkiye		TR81 Zonguldak, Karabük, Bartın	
	Endeks	Değişim	Endeks	Değişim
2006	134,49	9,65	132,25	7,94
2007	145,77	8,39	145,00	9,64
2008	160,44	10,06	161,59	11,44
2009	170,91	6,53	167,13	3,43
2010	181,85	6,40	177,68	6,31
2011	200,85	10,45	197,47	11,14
2012	213,23	6,16	209,56	6,12

Kaynak: Türkiye İstatistik Kurumu (TÜİK), Fiyat İstatistikleri

Fiyat



2003 Temel Yıllı Tüketici Fiyatları Endeksinde, Türkiye genelinde 2012 yılında % 6,16; Zonguldak, Karabük, Bartın Bölgesinde ise % 6,12 artış gerçekleşmiştir.

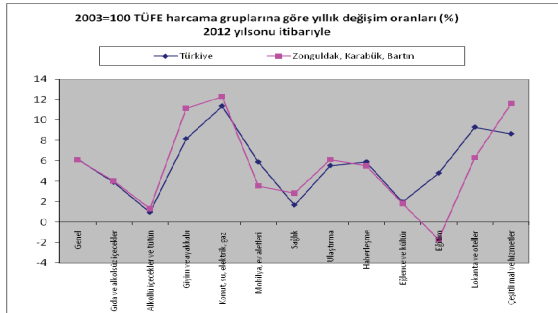
2006, 2009, 2010 ve 2012 yıllarında Zonguldak, Karabük, Bartın Bölgesinde gerçekleşen yıllık artış oranları Türkiye Geneli yıllık artış oranlarından daha düşük gerçekleşirken, 2007, 2008 ve 2011 yıllarında ise daha yüksek gerçekleşmiştir.

Fiyat

2003 temel yılı Tüketici Fiyatları Endeksi, Harcama gruplarına göre yıllık değişim oranları (%), yıl sonu itibariyle

	TR		TR81	
	2011	2012	2011	2012
00:Genel	10,45	6,16	11,14	6,12
01:Gıda ve alkolsüz içecekler	12,21	3,90	10,06	4,06
02:Alkollü içecekler ve tütün	18,50	0,98	19,02	1,34
03:Giyim ve ayakkabı	7,98	8,17	13,00	11,17
04:Konut, su, elektrik, gaz ve diğer yakıtlar	8,20	11,37	13,34	12,30
05:Mobilya, ev aletleri ve ev bakım hizmetleri	11,04	5,89	11,69	3,56
06:Sağlık	0,34	1,68	1,65	2,86
07:Ulaştırma	12,22	5,54	12,54	6,14
08:Haberleşme	2,48	5,90	2,60	5,52
09:Eğlence ve kültür	6,49	1,98	2,27	1,85
10:Eğitim	6,47	4,81	4,05	-1,66
11:Lokanta ve oteller	8,20	9,31	9,31	6,32
12:Çeşitli mal ve hizmetler	17,14	8,66	14,89	11,61

Kaynak: TÜİK web sayfası, Bölgesel İstatistikler, Fiyat ve Endeksler



Fiyat

2012 yılında en yüksek artış gerçekleşen ana harcama grubu, hem Türkiye Genelinde % 11,37 oranı ile, hem de Zonguldak, Karabük, Bartın Bölgesinde % 12,30 oranı ile **Konut, su, elektrik, gaz ve diğer yakıtlar**'dır. Fiyatta en az artış gerçekleşen ana harcama grubu ise Türkiye genelinde % 0,98 ile **Alkollü içecekler ve tütün**'dür Zonguldak, Karabük, Bartın Bölgesinde ise % -1,66 oranı ile **Eğitim**'dir

2011 yılında ise, 2003 temel yılı Tüketici Fiyatları Endeksinde, hem Türkiye Genelinde hem de Zonguldak Bölgede en yüksek artış gerçekleşen ana harcama grubu sırasıyla % 18,50 ve % 19,02 oranları ile alkollü içecekler ve tütündür. Fiyatta en az artış gerçekleşen ana harcama grubu ise Türkiye genelinde % 0,34 ve Zonguldak, Karabük, Bartın Bölgesinde ise % 1,65 oranı ile Sağlık'tır.

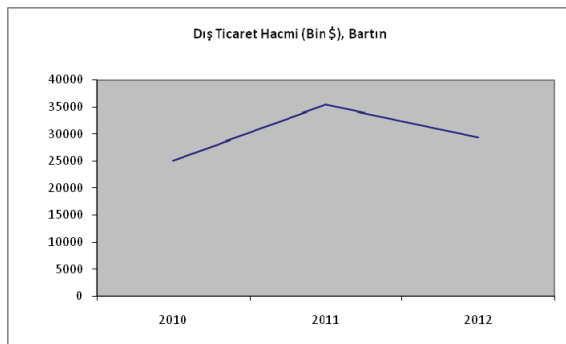


Dış Ticaret

Dış ticaret göstergeleri, Bartın

	2010	2011	2012
İhracat (Bin \$)	15 694	20 625	14 116
Değişim (%)	7,06	31,42	-31,56
İthalat (Bin \$)	9 358	14 850	15 211
Değişim (%)	4,56	58,69	2,43
Dış ticaret dengesi (Bin \$)	6 336	5 775	-1 095
Dış ticaret hacmi (Bin \$)	25 052	35 475	29 327
İhracat / İthalat karşılama oranı	167,71	138,89	92,80

Kaynak: Türkiye İstatistik Kurumu (TÜİK), Dış Ticaret İstatistikleri



Dış Ticaret

2012 yılında Bartın'dan en çok ithalat ve ihracat yapılan ülkeler

(Bin \$)

İhracat	14 116
ALMANYA	7 830
TÜRKMENİSTAN	1 622
IRAK	841
GÜRCİSTAN	556
İTALYA	390
UKRAYNA	346
Diğer Ülkeler	2 532
İthalat	15 211
ÇİN	3 535
HİNDİSTAN	3 106
RUSYA FEDERASYONU	2 921
VİETNAM	983
MEKSİKA	815
İSVEÇ	624
Diğer Ülkeler	3 227

Kaynak: Türkiye İstatistik Kurumu (TÜİK) web sayfası veritabanları

Not: Rakamlar yuvarlamadan dolayı toplamı vermeyebilir.

2012 yılı verileri geçicidir.

Dış Ticaret

Uluslararası standart ticaret sınıflamasına göre ihracat, 2012, Bartın

(Bin \$)

Maddeler (USTS, 3.Rev)	İhracat
Toplam	14 116
Giyim eşyası	5 523
Mobilya ve başka yerde sınıflandırılmamış diğer ürünler	4 049
Plastik ve kauçuk ürünleri	1 455
Metalik olmayan diğer mineral ürünler	1 189
Dabaklanmış deri, bavul, el çantası, saraciye ve ayakkabı	843
Tekstil ürünleri	293
Kimyasal madde ve ürünler	186
Başka yerde sınıflandırılmamış makine ve teçhizat	146
Metal eşya sanayi (makine ve teçhizatı hariç)	131
Ana metal sanayi	72
Diğer ulaşım araçları	66
Ağaç ve mantar ürünleri (mobilya hariç); hasır vb. örülerek yapılan maddeler	54
Tarım ve hayvancılık	47
Kağıt ve kağıt ürünleri	40
Diğerleri	23

Kaynak: Türkiye İstatistik Kurumu (TÜİK) web sayfası veritabanları

Not. Rakamlar yuvarlamadan dolayı toplamı vermeyebilir.

2012 yılı verileri geçicidir.

Dış Ticaret

Uluslararası standart ticaret sınıflamasına göre ithalat, 2012, Bartın

(Bin \$)

Maddeler (USTS, 3.Rev)	İthalat
Toplam	15 211
Ağaç ve mantar ürünleri (mobilya hariç); hasır vb. örülerek yapılan maddeler	4 408
Kimyasal madde ve ürünler	2 359
Metalik olmayan diğer mineral ürünler	2 056
Başka yerde sınıflandırılmamış makine ve teçhizat	1 546
Tekstil ürünleri	1 432
Metal eşya sanayi (makine ve teçhizatı hariç)	294
Mobilya ve başka yerde sınıflandırılmamış diğer ürünler	217
Plastik ve kauçuk ürünleri	212
Dabaklanmış deri, bavul, el çantası, saraciye ve ayakkabı	210
Metal cevherleri	92
Tıbbi aletler; hassas optik aletler ve saat	74
Ana metal sanayi	65
Taşocakçılığı ve diğer madencilik	64
Diğerleri	105
Gizli veri	2 076

Kaynak: Türkiye İstatistik Kurumu (TÜİK) web sayfası veritabanları

Not. Rakamlar yuvarlamadan dolayı toplamı vermeyebilir.

2012 yılı verileri geçicidir.

Dış Ticaret

Bartın Limanı dış ticaret hacmi

Yıllar	İhracat (bin \$)	İthalat (bin \$)
2006	163 050	137 623
2007	177 080	171 388
2008	161 751	227 778
2009	139 202	143 178
2010	127 349	211 949
2011	127 298	277 638
2012	138 880	189 331

Kaynak: TÜİK, Dış Ticaret İstatistikleri



Bartın – Liman





Tarım ve Hayvancılık

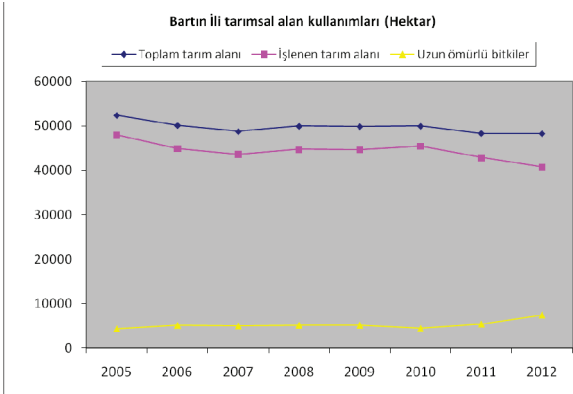


Alan kullanımları		(Hektar)		
	Toplam Tarım Alanı	İşlenen Tarım Alanı	Uzun Ömürlü Bitkiler	
Türkiye	2005	26 606 715	23 775 459	2 831 256
	2006	25 876 271	22 981 020	2 895 251
	2007	24 887 394	21 978 693	2 908 700
	2008	24 505 223	21 555 242	2 949 980
	2009	24 294 681	21 351 696	2 942 984
	2010	24 394 206	21 383 626	3 010 580
	2011	23 613 761	20 518 406	3 091 136
	2012	23 795 481	20 577 703	3 212 989
Bartın	2005	52 370	47 969	4 401
	2006	50 104	44 945	5 158
	2007	48 734	43 650	5 084
	2008	49 924	44 728	5 196
	2009	49 864	44 646	5 218
	2010	49 934	45 463	4 471
	2011	48 324	42 872	5 452
	2012	48 267	40 809	7 458

Kaynak: Türkiye İstatistik Kurumu (TÜİK), Bitkisel Üretim İstatistikleri.

Not. Rakamlar yuvarlamadan dolayı toplamı vermeyebilir.
2012 verileri geçicidir.

Tarım ve Hayvancılık



2005 – 2012 yılları arasında, Bartın ili tarımsal alan kullanımlarına ilişkin istatistikler incelendiğinde;

- 2005 yılında 52 370 hektar olan toplam tarım alanınının, 2012 yılı itibariyle % 7,83 oranında azalarak 48 267 hektara düştüğü,
- 2005 yılında 47 969 hektar olan toplam işlenen tarım alanınının, 2012 yılı itibariyle % 14,93 oranında azalarak 40 809 hektara düştüğü,
- 2005 yılında 4 401 hektar olan uzun ömürlü bitki alanınının, 2012 yılı itibariyle % 69,46 oranında artarak 7 458 hektara çıktığı,

görölmektedir.

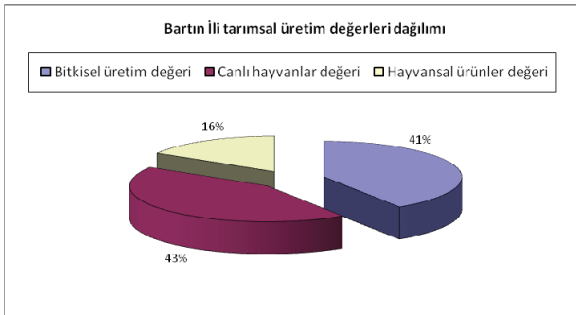
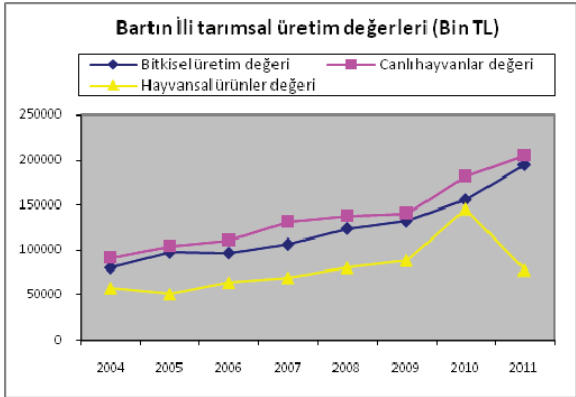
Tarım ve Hayvancılık



Tarımsal üretim değeri		(Bin TL)		
		Bitkisel Üretim	Canlı Hayvanlar	Hayvansal Ürünler
Türkiye	2004	45 680 438	18 395 078	15 573 596
	2005	50 939 687	20 919 260	16 506 022
	2006	54 515 463	22 943 481	18 897 671
	2007	56 787 424	24 666 222	22 921 524
	2008	66 010 114	25 521 071	23 816 982
	2009	68 267 486	28 145 579	26 610 721
	2010	80 038 126	46 873 045	38 128 120
	2011	88 979 273	60 076 917	42 571 782
Bartın	2004	80 952	91 821	57 576
	2005	97 862	104 535	50 804
	2006	97 152	111 054	63 890
	2007	106 874	131 472	69 394
	2008	124 280	138 010	80 615
	2009	132 523	140 756	88 586
	2010	156 143	182 317	145 911
	2011	195 099	205 080	77 746

Kaynak: Türkiye İstatistik Kurumu (TÜİK) web sayfası Bölgesel İstatistikler

Tarım ve Hayvancılık



Tarım ve Hayvancılık



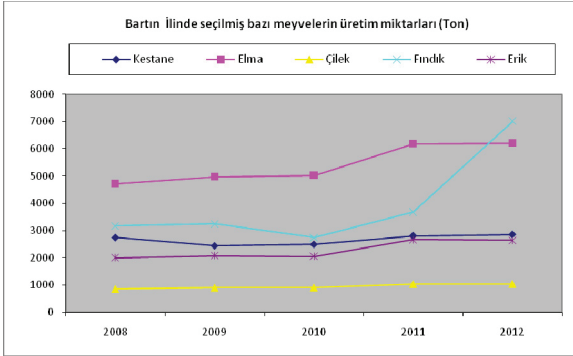
Bartın ilinde seçilmiş bazı meyvelerin üretim miktarları

(Ton)

	Kestane	Elma	Çilek	Fındık	Erik
2008	2 750	4 727	855	3 162	2 002
2009	2 445	4 969	903	3 239	2 081
2010	2 501	5 023	907	2 742	2 058
2011	2 822	6 180	1 030	3 683	2 671
2012	2 865	6 206	1 040	7 016	2 646

Kaynak: Türkiye İstatistik Kurumu (TÜİK) web sayfası Bitkisel Üretim veri tabanı
Not. 2012 verileri geçicidir.

Tarım ve Hayvancılık



2008 – 2012 yılları arasında, Bartın ilinde seçilmiş bazı meyvelerin üretim miktarları incelendiğinde:

- 2012 yılında en çok fındık, ardından da elma üretildiği,
- Beş yılın ortalama üretiminin yaklaşık olarak kestanede 2 677, elmada 5 421, çilekte 947, fındıkta 3 968 ve erikte 2 292 ton olduğu,
- 2008 yılında 3 162 ton olan fındık üretim miktarının, 2012 yılı geçici sonuçlarına göre 7 016 tona yükseldiği,
- Çilek üretiminin, 2008 yılından beri sürekli artarak 2012 yılında 1 040 tona ulaştığı

görülmektedir.

Tarım ve Hayvancılık



Bartın ilinde seçilmiş bazı örtüaltı sebzelerin üretim miktarları

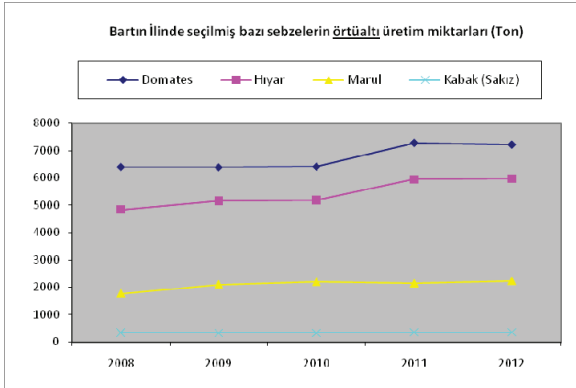
(Ton)

	Domates	Hıyar	Marul	Kabak
2008	6 407	4 843	1 777	340
2009	6 395	5 160	2 111	334
2010	6 418	5 190	2 201	334
2011	7 281	5 943	2 148	352
2012	7 220	5 976	2 238	352

Kaynak: Türkiye İstatistik Kurumu (TÜİK) web sayfası Bitkisel Üretim veri tabanı

Not. 2012 verileri geçicidir.

Tarım ve Hayvancılık



2008 – 2012 yılları arasında, Bartın ilinde seçilmiş bazı örtüaltı sebzelerin üretim miktarları incelendiğinde:

- 2008 yılında 6 407 ton olan domates üretiminin, 2012 yılında 7 220 tona ulaştığı,
- 2008 yılında 4 843 ton olan hıyar üretiminin, yıllar itibariyle sürekli artarak 2012 yılında 5 976 tona ulaştığı,
- Kabak(Sakız) üretiminde istikrarlı bir çizginin izlendiği, artma ve azalmaların az olduğu,
- Tüm ürünlerin 2012 yılı örtüaltı üretim miktarının, 2008 yılına göre arttığı,

görülmektedir.



Bartın ilinde seçilmiş bazı tarla ürünlerinin üretim miktarları

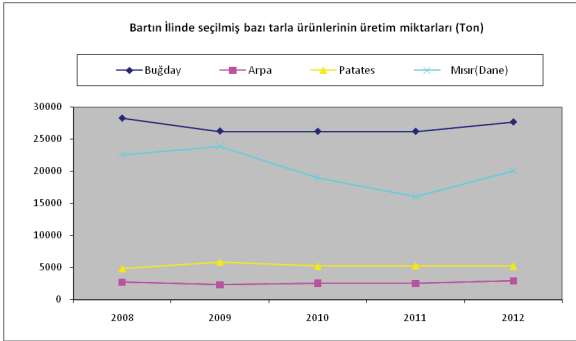
(Ton)

	Buğday	Arpa	Patates	Mısır(Dane)
2008	28 252	2 709	4 825	22 602
2009	26 247	2 330	5 895	23 890
2010	26 202	2 569	5 205	19 022
2011	26 199	2 487	5 286	16 066
2012	27 653	2 905	5 211	20 124

Kaynak: Türkiye İstatistik Kurumu (TÜİK) web sayfası Bitkisel Üretim veri tabanı

Not. 2012 verileri geçicidir.

Tarım ve Hayvancılık



2008 – 2012 yılları arasında, Bartın ilinde seçilmiş bazı tarla ürünlerinin üretim miktarları incelendiğinde:

- 2012 yılında, 2008 yılına göre buğday, mısır(dane) üretim miktarlarında azalma gerçekleşirken, arpa ve patates üretiminin arttığı,
- Tarla ürünleri üretim miktarlarında yıllara göre artış ve azalışlar olduğu

görülmektedir.



Bartın ilçeleri büyükbaş ve küçükbaş hayvan sayıları ve süt üretimi, 2012

	Büyükbaş (Manda,Sığır)	Süt Üretimi (ton)	Küçükbaş (Koyun,Keçi)	Süt Üretimi (ton)
Merkez	41 820	47 616	2 817	112
Amasra	2 599	2 751	150	5
Kurucaşile	1 342	1 499	80	3
Ulus	10 342	7 883	1 582	44
Toplam	56 103	59 749	4 629	174

Kaynak: Türkiye İstatistik Kurumu (TÜİK) web sayfası, Hayvancılık İstatistikleri

Tarım ve Hayvancılık



Bartın ilçeleri kümes hayvancılığı, 2012		Adet
Merkez	Et Tavuğu	642 500
	Yumurta Tavuğu	135 000
	Hindi	250
	Kaz	65
	Ördek	1 550
Amasra	Yumurta Tavuğu	6 000
	Hindi	25
	Kaz	185
	Ördek	50
Kurucaşile	Yumurta Tavuğu	8 200
	Hindi	25
	Kaz	90
	Ördek	559
Ulus	Et Tavuğu	70 000
	Yumurta Tavuğu	21 000
	Hindi	200
	Kaz	30
	Ördek	250

Kaynak: Türkiye İstatistik Kurumu (TÜİK) web sayfası, Hayvancılık İstatistikleri

Tarım ve Hayvancılık



Bartın ilçeleri arıcılık ve bal üretimi, 2012

İlçe Adı	Arıcılık yapılan köy sayısı	Yeni kovan sayısı	Eski kovan sayısı	Toplam kovan	Bal üretimi (ton)
Merkez	142	14 250	35	14 285	200
Amasra	28	2 625	0	2 625	37
Kurucaşile	28	4 075	0	4 075	57
Ulus	67	4 496	106	4 602	55
TOPLAM	265	25 446	141	25 587	349

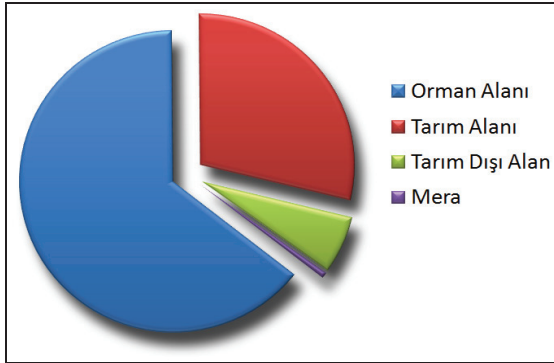
Kaynak: Türkiye İstatistik Kurumu (TÜİK) web sayfası Hayvancılık İstatistikleri

Tarım ve Hayvancılık

Bartın ili arazi dağılımı, 2012

Arazi Yapısı	Yüzölçümü (ha)	Toplam araziye oranı (%)
Bartın ili	214 300	100
Orman Alanı	137 805	64,30
Tarım Alanı	61 976	28,92
Mera	1 348	0,63
Tarım Dışı Alan	13 171	6,15

Kaynak: İl Gıda, Tarım ve Hayvancılık Müdürlüğü





Bartın – Kızılkum Plajı



İş İstatistikleri

İş kayıtlarına göre girişim sayıları, 2011	(Adet)	
	Türkiye	Bartın
Toplam	3 422 163	7 815
Madencilik ve taşocakçılığı	6 394	12
İmalat	397 739	762
Elektrik, gaz, buhar ve iklimlendirme üretimi ve dağıtımı	2 585	-
İnşaat	215 530	311
Toptan ve perakende ticaret	1 256 855	2 631
Konaklama ve yiyecek hizmeti faaliyetleri	291 616	1 197
Ulaştırma ve depolama	585 726	1 726
Bilgi ve iletişim	27 933	32
Gayrimenkul faaliyetleri	43 683	33
Finans ve sigorta faaliyetleri	42 412	70
Eğitim	16 662	24
Diğer hizmet faaliyetleri	235 498	605
Mesleki, bilimsel ve teknik faaliyetler	177 707	245
İnsan sağlığı ve sosyal hizmet faaliyetleri	41 175	59
Kültür, sanat, eğlence, dinlence ve spor	39 710	75
Su temini; kanalizasyon, atık yönetimi ve iyileştirme faaliyetleri	1 709	4
İdari, destek ve Diğer hizmet faaliyetleri	39 229	29

Kaynak: Türkiye İstatistik Kurumu (TÜİK), Bölgesel İstatistikler veritabanı.

İş İstatistikleri



Mevcut sanayi tesisleri 2012, Bartın

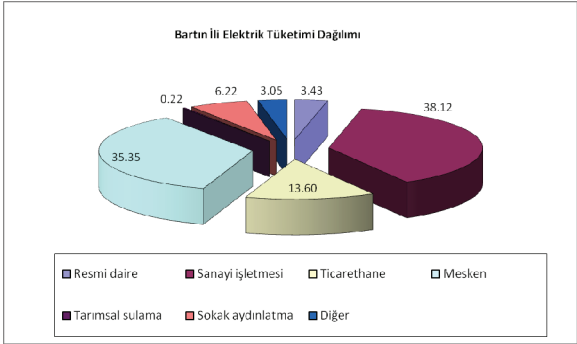
Tesis Türü	Firma Sayısı	Çalışan Sayısı	Sanayide İstihdam Oranı %
Tekstil ve Konfeksiyon	20	3 284	37,54
Gıda	22	422	4,82
Kimya, Kömür ve Plastik	16	2 114	24,16
Taş ve Toprağa Dayalı	24	1 167	13,34
Orman Ürünleri ve Mobilya	18	329	3,76
Metal Eşya ve Makine Teçhizat	12	704	8,05
Diğer Sanayi	13	729	8,33
Toplam	125	8 749	100

Kaynak: Bartın Valiliği İl Bilim, Sanayi ve Teknoloji Müdürlüğü.



	Türkiye		Bartın	
	2010	2011	2010	2011
Kullanım yerlerine göre elektrik tüketimi				
Toplam tüketim	172 050 628	186 099 551	281 731	308 808
Resmi daire	7 101 983	7 272 436	12 513	10 595
Sanayi işletmesi	79 330 651	87 980 191	101 828	117 731
Ticarethane	27 732 000	30 525 233	42 711	42 012
Mesken	41 410 705	44 271 092	96 266	109 166
Tarımsal Sulama	4 360 331	3 813 908	446	666
Sokak aydınlatma	3 768 280	3 986 130	16 846	19 222
Diğer	8 346 678	8 250 561	11 121	9 416

Kaynak: Türkiye İstatistik Kurumu (TÜİK), Bölgesel İstatistikler veritabanı



2011 yılında Bartın ilinde tüketilen elektrik miktarları incelendiğinde, toplam elektrik tüketiminin,

- % 38,12'sinin sanayi işletmelerinde,
- % 35,35'inin meskenlerde,
- % 13,60'ının ticarethanelerde,

gerçekleştirildiği görülmektedir.

Bina İnşaatı



Kullanma amacına göre tamamen veya kısmen biten yeni ve ilave yapılar, 2011

İkamet amaçlı binalar

	Genel toplam	Toplam	Bir daireli binalar	İki ve daha fazla daireli binalar	Halka açık ikamet yerleri
Türkiye					
A	97 510	85 138	24 276	60 515	347
B	105 477 283	81 013 582	4 440 530	75 562 990	1 010 062
C	552 990	550 724	24 276	526 422	26
Bartın					
A	191	166	16	150	-
B	203 231	181 255	5 014	176 241	-
C	1 313	1 313	16	1 297	-

A. Bina sayısı

B. Yüzölçümü (m²)

C. Daire sayısı

Kaynak: Türkiye İstatistik Kurumu (TÜİK), Bölgesel İstatistikler veritabanı

Bina İnşaatı

Kullanma amacına göre tamamen veya kısmen biten yeni ve ilave yapılar, 2011 (devam)

İkamet amaçlı binalar dışındaki binalar

	Toplam	Otel binaları	Ofis (işyeri) binaları	Toptan ve perakende ticaret binaları	Trafik ve iletişim binaları
Türkiye					
A	12 372	1 096	1 239	4 676	75
B	24 463 701	2 579 086	3 313 135	7 057 790	503 741
C	2 266	26	106	1 761	6
Bartın					
A	25	-	9	10	-
B	21 976	-	9 338	5 643	-
C	-	-	-	-	-

İkamet amaçlı binalar dışındaki binalar (devam)

	Sanayi binaları ve depolar	Kamu, eğlence, eğitim, hastane veya bakım kuruluşları binaları	İkamet amaçlı binalar dışındaki diğer binalar
Türkiye			
A	2 895	869	1 522
B	5 886 328	3 460 382	1 663 239
C	208	18	141
Bartın			
A	1	2	3
B	982	4 449	1 564
C	-	-	-

A. Bina sayısı

B. Yüzölçümü (m²)

C. Daire sayısı

Kaynak: Türkiye İstatistik Kurumu (TÜİK), Bölgesel İstatistikler veritabanı

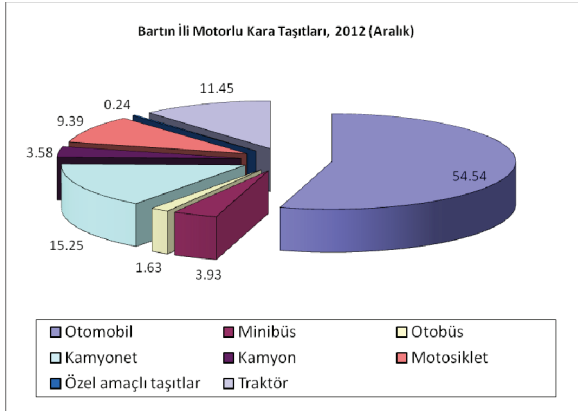
Ulaştırma



Motorlu kara taşıtları sayıları, 2012 (Aralık)

	Türkiye (Adet)	Bartın (Adet)	Bartın/ Türkiye Oranı (yüzde)
Otomobil	8 648 875	20 982	0,24
Minibüs	396 119	1 512	0,38
Otobüs	235 949	626	0,27
Kamyonet	2 794 606	5 865	0,21
Kamyon	751 650	1 378	0,18
Motosiklet	2 657 722	3 611	0,14
Özel amaçlı taşıtlar	33 071	92	0,28
Traktör	1 515 421	4 405	0,29
Toplam	17 033 413	38 471	0,23

Kaynak: Türkiye İstatistik Kurumu (TÜİK) web sayfası, Ulaştırma İstatistikleri



2012 yılında Türkiye’de kayıtlı toplam 17 033 413 adet motorlu kara taşıtlarının % 0,23’ü (38 471 adet) Bartın iline kayıtlıdır. Bu oran, traktörde % 0,29 , minibüste ise % 0,38’dir.

2012 yılı Aralık ayı itibariyle Bartın ’da kayıtlı toplam 38 471 adet motorlu kara taşıtlarının;

% 54,54’ünü otomobiller,
% 11,45’ini traktörler,
% 15,25’ini kamyonetler,
% 9,39’unu motosikletler oluşturmaktadır.



Bartın ilindeki trafik kazaları

	Kaza sayısı (Adet)	Ölü sayısı (Kişi)	Yaralı sayısı (Kişi)
2004	192	12	362
2005	223	11	435
2006	221	5	414
2007	298	7	562
2008	250	8	537
2009	322	13	676
2010	389	7	813
2011	393	5	806

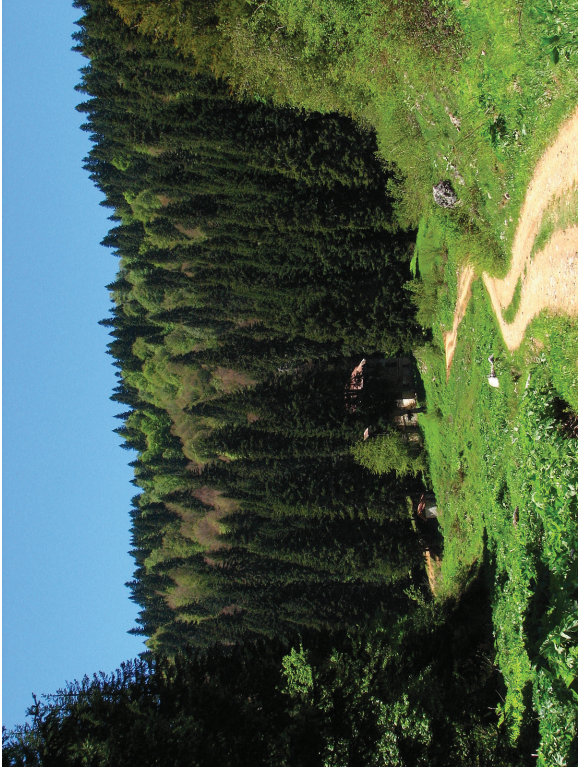
Kaynak: Türkiye İstatistik Kurumu (TÜİK), Bölgesel İstatistikler veritabanı



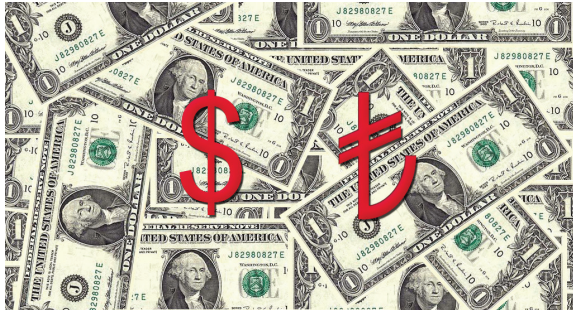
Karayolu uzunlukları		(Km)			
	İl ve devlet yolu	Otoyol	Köy yolu		
Türkiye	2004	61 814	1 662	285 739	
	2005	61 939	1 667	285 632	
	2006	61 764	1 908	285 632	
	2007	61 912	1 908	286 888	
	2008	62 023	1 922	288 013	
	2009	62 219	2 036	298 405	
	2010	62 785	2 080	302 398	
	2011	62 930	2 119	305 227	
Bartın	2004	275	-	1 635	
	2005	272	-	1 635	
	2006	299	-	1 635	
	2007	299	-	1 805	
	2008	299	-	1 805	
	2009	299	-	1 805	
	2010	299	-	1 805	
	2011	299	-	1 807	

Kaynak: Türkiye İstatistik Kurumu (TÜİK), Bölgesel İstatistikler veritabanı





Ulusal Hesaplar

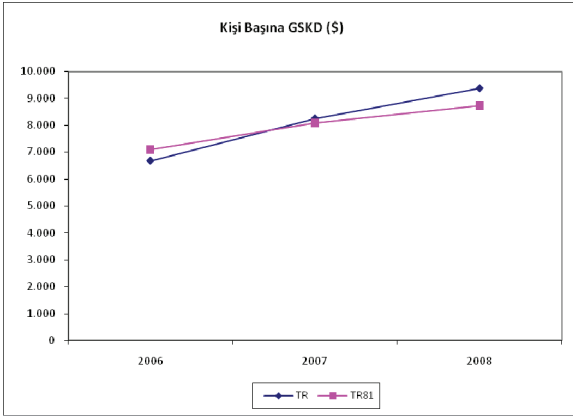


Gayri safi katma değer

		2006	2007	2008
TR: Türkiye	Kişi başına GSKD (TL)	9 632	10 744	12 020
	Kişi başına GSKD (\$)	6 686	8 267	9 384
	Tarım / Değer (1000 TL)	62 662 754	64 331 717	72 274 585
	Sanayi / Değer (1000 TL)	188 646 805	209 515 201	232 475 082
	Hizmetler / Değer (1000 TL)	417 108 706	480 537 624	549 835 548
	Gayrisafi katma değer / Değer (1000 TL)	668 418 265	754 384 542	854 585 214
TR81: Zonguldak, Karabük, Bartın	Kişi başına GSKD (TL)	10 240	10 523	11 187
	Kişi başına GSKD (\$)	7 108	8 097	8 734
	Tarım / Değer (1000 TL)	527 181	609 702	622 088
	Sanayi / Değer (1000 TL)	4 140 785	4 237 790	4 359 069
	Hizmetler / Değer (1000 TL)	5 716 985	5 845 915	6 421 142
	Gayrisafi katma değer / Değer (1000 TL)	10 384 952	10 693 407	11 402 299

Kaynak: Türkiye İstatistik Kurumu (TÜİK) web sayfası Bölgesel İstatistikler

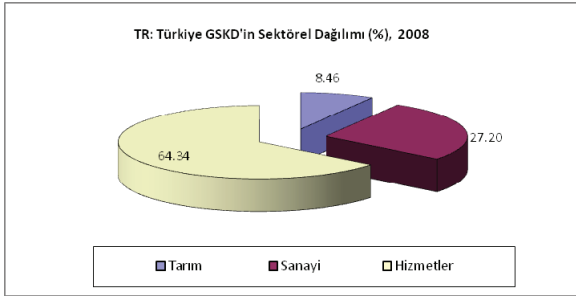
Ulusal Hesaplar



Türkiye’de kişi başına GSKD 2006 yılı itibariyle 6 686 \$ iken, 2008 yılı itibariyle % 40,35 oranında artarak 9 384 \$’a ulaşmıştır. Buna karşılık Zonguldak, Karabük ve Bartın illerinden oluşan bölgede, 2006 yılında 7 108 \$ iken, % 22,88 oranında artarak 2008 yılında 8 734 \$ olmuştur.



Ulusal Hesaplar

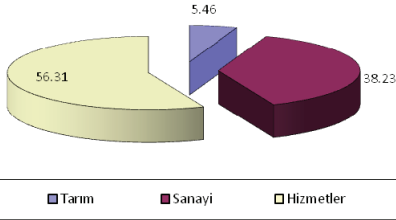


2008 yılında Türkiye’de toplam 854 585 214 000 TL olan GSKD’nin % 8,46’sını tarım, % 27,20’sini sanayi, % 64,34’ünü hizmetler sektörü oluşturmuştur.



Ulusal Hesaplar

TR81: Zonguldak, Karabük, Bartın GSKD'in Sektörel Dağılımı (%), 2008



2008 yılında Zonguldak, Karabük ve Bartın illerinden oluşan bölgede toplam 11 402 299 000 TL olan GSKD'nin % 5,46'sını tarım, % 38,23'ünü sanayi, % 56,31'ini hizmetler sektörü oluşturmuştur.



Ulusal Hesaplar

Bartın ilinin iktisadi faaliyet kollarına göre gayri safi yurtiçi hasılası, 2001

	Değer (Milyon TL)	Sektör payları (%)	Gelişme hızı (%)
Tarım	45 467 440	19,5	22,8
Çiftçilik ve hayvancılık	37 382 229	16,0	27,1
Ormancılık	6 490 551	2,8	1,6
Balıkçılık	1 594 660	0,7	30,5
Sanayi	25 002 279	10,7	64,3
Madencilik ve taşocakçılığı	7 410 157	3,2	0,0
İmalat sanayi	14 473 278	6,2	7,9
Elektrik, gaz ve su	3 118 844	1,3	75,3
İnşaat sanayi	18 300 318	7,8	88,9
Ticaret	17 913 339	7,7	50,1
Toptan ve perakende ticaret	14 056 324	6,0	45,2
Otel lokanta hizmetleri	3 857 015	1,7	71,0
Ulaştırma ve haberleşme	70 108 853	30,0	59,1
Mali müesseseler	4 172 264	1,8	29,8
Konut sahipliği	6 248 833	2,7	56,1
Serbest meslek hizmetleri	3 373 287	1,4	51,8
(Eksi) İzafi banka hizmetleri	4 599 304	2,0	151
Sektörler toplamı	185 987 308	79,6	48,2
Devlet hizmeti	46 150 940	19,7	50,4
Kar amacı olmayan özel hizmet kurumu	26 818	0,0	94,9
Toplam	232 165 065	99,3	48,6
İthalat vergileri	1 545 034	0,7	25,8
GSYİH alıcı fiyatlarıyla	233 710 099	100,0	48,4

Not. İl bazında gayri safi milli hasıla değerleri en son 2001 yılında yayınlanmıştır.

Bartın – Tarihi, Ahşap Bartın Evleri





**Banka mevduatlarının sektörel dağılımı, Bin TL**

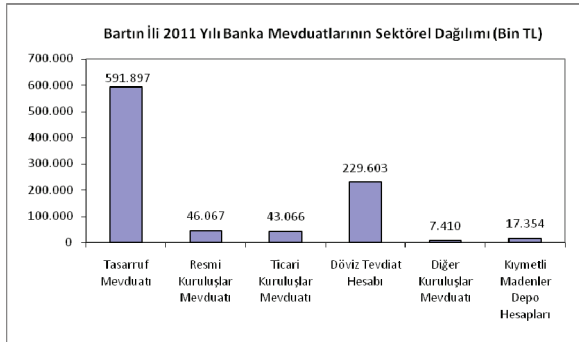
	Toplam	Tasarruf mevduatı	Resmi kuruluşlar mevduatı	Ticari kuruluşlar mevduatı
Türkiye				
2008	453 117 669	184 226 867	17 432 809	61 535 700
2009	507 099 960	200 657 996	21 311 674	81 519 974
2010	614 486 214	241 873 957	26 092 020	114 217 792
2011	698 656 474	270 643 305	32 128 382	105 803 246
Bartın				
2008	674 189	461 318	18 087	28 018
2009	759 085	511 896	19 206	37 410
2010	865 109	572 261	39 842	50 693
2011	935 398	591 897	46 067	43 066

Maliye

Banka mevduatlarının sektörel dağılımı, Bin TL (devam)

	Banka- lararası mevduatı	Döviz tevdia hesabı	Diğer kuruluşlar mevduatı	Kıymetli madenler depo hesapları
Türkiye				
2008	14 612 057	152 587 296	22 395 041	327 899
2009	17 346 781	162 666 906	22 603 090	993 539
2010	28 494 527	171 104 828	30 785 821	1 917 269
2011	39 671 314	210 214 573	29 584 154	10 611 500
Bartın				
2008	0	162 632	4 126	9
2009	0	184 273	5 701	599
2010	0	193 298	6 835	2 180
2011	1	229 603	7 410	17 354

Kaynak: Türkiye Bankalar Birliği



Maliye

Banka kredilerinin dağılımı, Bin TL

	Toplam	Tarım	Gayrimenkul	Mesleki
Türkiye				
2009	379 404 761	11 490 009	0	4 476 772
2010	506 994 403	17 726 816	0	4 914 340
2011	660 883 993	24 527 567	0	5 541 195
Bartın				
2009	401 176	10 365	0	14 686
2010	562 736	16 797	0	14 067
2011	746 471	23 400	0	9 778

Banka kredilerinin dağılımı, Bin TL (devam)

	Denizcilik	Turizm	Diğer	İhtisas dışı krediler
Türkiye				
2009	6 105	232 851	9 779 776	353 419 248
2010	819	165 572	10 669 659	473 517 197
2011	173	346 601	13 960 389	616 508 068
Bartın				
2009	0	0	5 590	370 535
2010	0	0	8 938	522 934
2011	0	0	13 626	699 667

Kaynak: Türkiye Bankalar Birliği

Not. Rakamlar yuvarlamadan dolayı toplamı vermeyebilir.

VERGİ LEVHASI**MÜKELLEFİN**

ADI SOYADI : _____ T.C. KİMLİK NO : _____
TİCARET ÜNVANI : _____ VERGİ SİCİL NO : _____
İŞ YERİ ADRESİ : _____ VERGİ DAİRESİ : _____
_____ VERGİ TÜRÜ : _____

TAKVİM YILI	BEYAN OLUNAN MATRAH	TAHAKKUK EDEN VERGİ	TASDİK (VERGİ DAİRESİ)
20.....			
20.....			
20.....			

Bartın İli vergi mükellef sayıları

Türü	2009	2010	2011	2012
Gelir Vergisi	7 984	8 048	8 043	8 464
Kurumlar Vergisi	1 003	1 064	1 065	1 066
Katma Değer Vergisi	4 214	4 187	4 146	4 197
Toplam	13 201	13 299	13 254	13 727

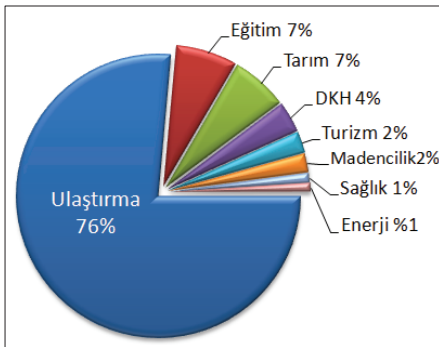
Kaynak: Bartın Defterdarlığı

Maliye

Bartın İli Genel ve Özel İdare Bütçeli Kamu yatırım harcamalarının sektörel dağılımı

Sektörler	2010	2011	2012
Ulaştırma	24.629.095	28.018.190	148.639.145
Eğitim	11.312.262	10.818.048	13.488.872
Tarım	11.977.680	10.515.608	12.531.398
Enerji	7.207.364	11.934.998	1.855.799
Diğer Kamu Hizmetleri	5.328.314	7.506.057	6.813.922
Madencilik	1.840.551	1.656.343	4.213.339
Turizm	166.378	2.034.570	4.713.946
Sağlık	52.282	798.273	2.162.028
Konut	-	-	76.000
İmalat	-	-	-
Toplam	62.513.928	73.282.088	194.494.451

Kaynak: Bartın Valiliği İl Planlama ve Koordinasyon Müdürlüğü



Maliye

Yıllar İtibariyle KÖYDES Projesi sayılarının Dağılımı, Bartın

Proje türü	2005	2006	2007
Köy Yolları	40	250	192
İçme Suyu	14	99	122
Sulama	0	0	0
Kanalizasyon	0	7	0
Ortak Alım	0	0	1
Toplam	54	356	315

Proje türü	2008	2009	2010
Köy Yolları	37	44	145
İçme Suyu	1	17	58
Sulama	0	0	0
Kanalizasyon	0	0	0
Ortak Alım	1	1	2
Toplam	39	62	205

Proje türü	2011	2012	Toplam
Köy Yolları	143	81	932
İçme Suyu	47	54	412
Sulama	1	0	1
Kanalizasyon	0	0	7
Ortak Alım	0	21	26
Toplam	191	156	1378

Kaynak: Bartın Valiliği İl Özel İdaresi



Yıllar İtibariyle KÖYDES Projeleri harcamaları, Bartın

Yıllar	Harcama (TL)
2005	1.840.493,00
2006	19.462.896,56
2007	19.669.936,77
2008	4.989.886,42
2009	5.363.476,72
2010	11.605.406,88
2011	9.747.619,22
2012	4.740.217,50
Toplam	77.419.933,07

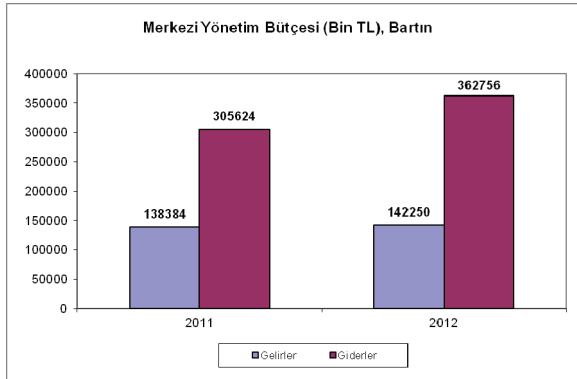
Kaynak: Bartın Valiliği İl Özel İdaresi

Maliye

İller Bazında Merkezi Yönetim Bütçe Gelir Ve Giderlerinin Kümülatif Karşılaştırması (Bin TL)

	TR Türkiye		TR813 Bartın	
	2011	2012	2011	2012
GELİRLER	296 823 602	331 700 350	138 384	142 250
GİDERLER	314 606 792	360 491 300	305 624	362 756
GELİRLERİN GİDERLERİ KARŞILAMA ORANI (%)	94,35	92,01	45,28	39,21

Kaynak: www.muhasibat.gov.tr Gelirler=Tahsilattır.



Sosyal Güvenlik

Yıllara göre sosyal güvenlik durumu, Bartın

TR813 Bartın	2010	2011	2012
İlin toplam nüfusu	187 758	187 291	188 436
Sosyal güvenlik kapsamında aktif çalışan kişi sayısı	37 761	39 072	41 193
Sosyal güvenlik kapsamında aktif çalışanların toplam il nüfusuna oranı (Yüzde)	20,11	20,86	21,86
Sosyal güvenlik kapsamında emekli kişi sayısı	41 869	42 488	43 101
Sosyal güvenlik kapsamındaki emeklilerin il nüfusuna oranı (Yüzde)	22,30	22,69	22,87
Sosyal güvenlik kapsamında bakmakla yükümlü tutulanların sayısı	93 821	92 814	81 656
Sosyal güvenlik kapsamında bakmakla yükümlü tutulanların oranı (Yüzde)	49,97	49,56	43,33

Kaynak: Sosyal Güvenlik Kurumu (SGK).

Sosyal Güvenlik

İlçeler bazında yıllara göre Yeşil Kartlı sayısı ve nüfusa oranı, Bartın

İlçe	2009	2010	2011	Toplam Nüfus	Yüzde %
Merkez	8 556	8 529	6 857	141 802	4,84
Amasra	1 575	1 578	1 292	15 143	8,53
Kurucaşile	1.425	1 322	1 154	7 322	15,76
Ulus	3 458	3 197	2 747	23 024	11,93
Toplam	15 014	14 626	12 050	187 291	6,43

Kaynak: Bartın Valiliği SYDV

İlçeler bazında gelir testi yaptıran kişi sayısı ve nüfusa oranı, Bartın, 2012

Yıl	Kişi Sayısı	Toplam nüfusa oranı (%)
Merkez	13 726	9,58
Amasra	1 419	9,28
Kurucaşile	1 447	20,06
Ulus	2 738	12,07
Toplam	19 330	10,26

Kaynak: Bartın Valiliği SYDV

Not: 2012 Yılından itibaren Yeşil Kart uygulaması Gelir Testine dönüşmüştür

