



T.C.
BARTIN VALİLİĞİ

BARTIN İSTATİSTİKLERİ

2013





T.C.
BARTIN VALİLİĞİ

BARTIN İSTATİSTİKLERİ 2013



Bartın İstatistikleri, 2013

Yayın No: 08

İletişim

T.C. Bartın Valiliği
Tel: + (378) 227 10 43
Fax: + (378) 227 55 88

bartin@icisleri.gov.tr
www.bartın.gov.tr

Bartın Valiliği
İl Planlama ve Koordinasyon Müdürlüğü ve
TÜİK Zonguldak Bölge Müdürlüğü
İşbirliği ile hazırlanmıştır.

Bu yayının 5846 Sayılı Fikir ve Sanat Eserleri
Kanunu'na göre her hakkı Bartın Valiliği'ne aittir.
Gerçek veya tüzel kişiler tarafından izinsiz
çoğaltılamaz ve dağıtılamaz.

Temmuz 2014

İÇİNDEKİLER

	Sayfa No
Önsöz	IV
Genel Bilgiler	VI
Genel Açıklamalar	IX
Arazi	1
İklim	4
Çevre	6
Nüfus	12
Göç	28
Demografi	32
Sağlık	41
Eğitim	45
Kültür ve Turizm	60
Adalet, Seçim	67
İşgücü	74
Tüketim, Harcama	78
Fiyat	81
Dış Ticaret	85
Tarım ve Hayvancılık	92
İş İstatistikleri	108
Enerji	110
Bina İnşaatı	112
Ulaştırma	114
Ulusal Hesaplar	120
Maliye	127
Sosyal Güvenlik	135



ÖNSÖZ

Kamu hizmetlerinin sağlıklı bir şekilde yürütülmesi ne kadar önemliyse, bu hizmetlerin sunumu ve sunumu sonrasındaki geri dönüşlerin takibinin yapılması da o derece önemlidir. Kamu kaynaklarının etkin ve yerinde kullanılması ilkesi gereği kamu otoritesinin şeffaf bir yönetim anlayışı sürmesinin kaçınılmaz bir hal aldığı günümüz dünyasında, doğru ve nitelikli bilgiye duyulan ihtiyaç önceki dönemlerle kıyaslanamayacak biçimde artmıştır. Bu ihtiyaçtan hareketle Valiliğimiz İl Planlama ve Koordinasyon Müdürlüğü'nce 2012 yılında başlatılarak her yıl yaz aylarında düzenli olarak Bartın kamuoyunun istifadelerine sunulan "İstatistiklerle Bartın" serisinin 3. Kitabı olan 2013 yılı değerlendirmesini yayınlamanın mutluluğunu yaşıyoruz. Bu çalışma, önceki senelerdeki çalışmalarımızda olduğu gibi Valilik süzgecinden geçerek il hakkındaki doğru, net ve referans gösterilebilir bilgileri tek bir kaynaktan toplamasının yanı sıra; kamu kurum ve kuruluşlarımızın performanslarını önceki senelerle kıyaslamasına zemin hazırlayarak otokontrol mekanizmasının işlevsel hale getirilmesine de yardımcı olmaktadır.

Önsöz

İlimizle ilgili genel kapsamda bilgi vererek referans teşkil eden bu çalışmada bilgi akışı noktasında destek olan TÜİK Zonguldak Bölge Müdürlüğüne ve çalışmanın hazırlanmasında ve yayım aşamasında titiz bir çalışma yürüten İl Planlama ve Koordinasyon Müdürlüğü çalışanlarımıza teşekkür eder, çalışmamızın ilimize, bölgemize ve ülkemize faydalı olmasını dilerim.

Seyfettin AZİZOĞLU
Bartın Valisi



BARTIN

Tarihçe

Bartın ve çevresine ilk yerleşenler hakkında kesin bilgiler bulunmamakla beraber, yörenin ilk yerleşenlerinin yöreye M.Ö. 14. yüzyılda gelen Gaskalar olduğu düşünülmektedir. Hitit İmparatorluğu'nun önemli bir güç haline gelmeye başlamasıyla beraber bölgedeki Gaska hâkimiyeti sona ermiştir. Hitit İmparatorluğu'nun yıkılmasından sonra Lydialılar, Persler, Makedonyalılar, Bithynia Krallığı ve Romalılar yöreye hâkim olmuşlardır. Roma döneminde, Bartın'ın askeri ve ekonomik nedenlerden dolayı önem kazandığı bilinmektedir. Roma İmparatorluğu M.S. 395'te ikiye ayrıldığında yörenin Doğu Roma toprakları içerisinde kaldığı görülür. Bu dönemden sonra yörede Bizans etkinliğinin sürdüğü, 13. yüzyılda Türklerin Anadolu'ya gelmesinden sonra Bartın ve çevresinin Candaroğulları Beyliği'nin hâkimiyetine girdiği bilinmektedir.

Genel Bilgiler

1395'te Yıldırım Bayezid, Bartın'ı Candaroğulları Beyliği'nden almakla beraber Amasra'da bulunan Ceneviz kolonisi tesirini sürdürmüş, Amasra 1460 yılında Fatih Sultan Mehmet döneminde Osmanlı hâkimiyetine geçmiştir.

Bartın, 1924'te Zonguldak'ın ilçesi, 1991'de ise il olmuştur.

Coğrafi Durum

Bartın kuzeyini 59 km'lik sahil şeridiyle Karadeniz çevrelerken, doğuda Kastamonu, doğu ve güneyde Karabük, batıda ise Zonguldak illeriyle komşudur. Yüzölçümü 2.076 km²'dir. İl merkezinin rakımı 25 m'dir.

Dağlar, yüksek olmamakla birlikte oldukça dik, sahillere doğru sarp ve kayalıktır. En önemli dağları; Aladağ, Kocadağ, Karadağ, Kayaardı, Karasu ve Arıt dağlarıdır. Bartın Irmağı ve kolları tarafından derin bir biçimde parçalanan arazi çok engebeli bir görünümündedir. Kent merkezlerine inildikçe düz ovalar artmaktadır. Bartın'ın en önemli akarsuyu, kente adını veren Bartın ırmağıdır.

Bartın'da yazları sıcak, kışları serin geçen ılıman deniz iklimi (karadeniz iklimi) hüküm sürmektedir. Denize yakınlığı ve pek yüksek olmayan dağ sıralarının kıyıya paralel oluşu, genellikle kıyı şeridi üzerinde sıcaklık farklarının azalmasına, nemin artmasına ve Balkanlar'dan gelen hava kütlelerinin etkisine neden olmaktadır.

Bartın'daki ormanlık alanlar, bitki ve ağaç türü zenginlikleri ile yaban hayvanları yönünden Türkiye'nin en ilginç ve en zengin ormanlık alanlarından. Bu itibarla, Kastamonu ve Bartın il sınırları içinde bulunan Küre Dağlarının batı kesimi, Bakanlar Kurulu kararı ile

Genel Bilgiler

Kastamonu-Bartın-Küre Dağları Milli Parkı olarak kabul edilmiştir. Bartın'ın bitki örtüsünde geniş yer tutan ormanlar genellikle yayvan ve iğne yapraklı ağaçlardan oluşur. Sahil boyunca 600 m. yüksekliğe kadar olan alanın karakteristik ağaçları; meşe, kayın ve gürgendir. Sahilden içeride ve 1500 m' den yüksek kesimlerde; kayın, kestane, köknar ve çam türleri, sahil şeridinde de ceviz, kestane ve fındık plantasyonları yaygındır.

İdari ve Sosyo - Ekonomik Durum

Bartın ilinin nüfusu, 2013 Adrese Dayalı Nüfus Kayıt Sistemi sonuçlarına göre 189.139 kişidir. Nüfusun 72.995 kişisi il ve ilçe merkezinde yaşarken, 116.144 kişisi belde ve köylerde yaşamaktadır. Şehirde yaşayanların oranı % 39, köyde yaşayanların oranı % 61 'tür. İl merkezi nüfusu 61.289'dir.

İlin nüfus yoğunluğu ise km² başına 91 kişidir. Nüfus ve yüzölçümü bakımından en büyük ilçesi Merkez ilçedir. Nüfus ve yüzölçümü bakımından en küçük ilçesi ise Kurucasıle'dir. Diğer iki ilçesi Amasra ve Ulus'tur.

Bartın'daki ilçe sayısı 4, belediye sayısı 8 ve köy sayısı ise 261'dir.

Bartın Üniversitesi, 22 Mayıs 2008 tarih ve 5765 sayılı kanun ile kurulmuştur.

Genel Açıklamalar

GENEL AÇIKLAMALAR

- ❖ Bazı çizelgelerde, rakamlar yuvarlamadan dolayı toplamı vermeyebilir.
- ❖ Ortanca yaş, yaş bağımlılık oranı, nüfus artış hızı gibi terimlerin tanım, açıklama ve hesaplamalarının nasıl yapıldığına ilişkin ayrıntılı bilgiler için çizelge altlarında belirtilen kaynaklara başvurulmalıdır.
- ❖ Fiyat endeks sayıları yüzde değişimi, yıllık nüfus artış hızı gibi ondalıklı rakamların alındığı kaynaklarda virgülden sonra farklı sayıda hane yürütülmüş olsa da burada virgülden sonra iki hane yürütülerek eksik haneler sıfır (0) rakamı ile doldurulmuştur.

Arazi

Yüzölçümüne Göre Bartın İlçeleri

	Yüzölçümü (km ²)
Bartın ili	2 076
Yüzölçümüne göre ilçeler	
Merkez	1 026
Kurucaşile	167
Ulus	706
Amasra	178

Kaynak: Harita Genel Komutanlığı



Bartın – İnkumu ve Plajı







Bartın İklim Göstergeleri, 2013

Aylar	Aylık maksimum sıcaklık (°C)	Aylık minimum sıcaklık (°C)	Aylık ortalama nem (%)
Ocak	10,1	1,8	85,0
Şubat	13,3	3,3	81,7
Mart	16,3	4,2	73,7
Nisan	19,2	7,1	74,8
Mayıs	24,6	12,2	75,8
Haziran	27,1	14,4	73,4
Temmuz	28,4	15,7	69,8
Ağustos	29,9	15,9	72,1
Eylül	24,8	11,9	80,5
Ekim	19,3	6,4	84,4
Kasım	17,9	4,7	82,2
Aralık	8,8	-2,0	82,6

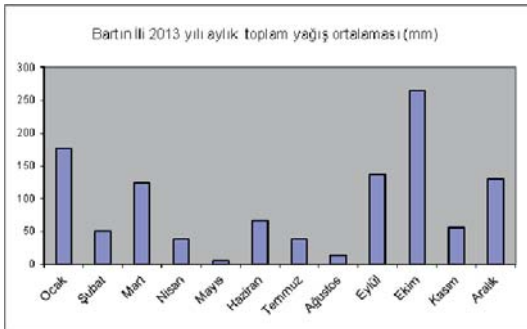
Kaynak: Bartın Meteoroloji Müdürlüğü 2013.

İklim

Bartın İklim Göstergeleri, 2013 (devam)

Aylar	Aylık toplam yağış ortalaması (mm)	Aylık ortalama günlük toplam güneşlenme süresi (saat-dk)
Ocak	176,6	62,9
Şubat	50,9	86,2
Mart	124,1	109,5
Nisan	39,2	164,1
Mayıs	5,8	230,3
Haziran	66,6	289,2
Temmuz	39,6	317,0
Ağustos	14,4	331,7
Eylül	137,6	191,2
Ekim	265,3	178,9
Kasım	56,1	123,9
Aralık	130,2	93,8

Kaynak: Bartın Meteoroloji Müdürlüğü 2013.





Çevresel Hizmet Verilen Nüfus Oranları, 2012

	Türkiye	Bartın
Kanalizasyon şebekesi ile hizmet verilen belediye nüfusunun toplam belediye nüfusuna oranı (%)	92	97
İçme ve kullanma suyu şebekesi ile hizmet verilen belediye nüfusunun toplam belediye nüfusuna oranı (%)	98	96
Atık hizmeti verilen belediye nüfusunun toplam nüfusa oranı (%)	83	43
Atık hizmeti verilen belediye nüfusunun belediye nüfusuna oranı (%)	99	98
Atıksu arıtma tesisi ile hizmet verilen belediye nüfusunun belediye nüfusu içindeki payı (%)	68	-

Kaynak: Türkiye İstatistik Kurumu (TÜİK) web sayfası Bölgesel İstatistikler

Çevre İstatistikleri



Çevresel Atık İstatistikleri, 2012

	Türkiye	Bartın
Kişi başına ortalama belediye atık miktarı (kg/kişi-gün)	1,12	1,70
Belediye tarafından ya da belediye adına toplanan atık miktarı (1000 ton)	25 845	50
Çöp depolama sahalarında bertaraf edilen belediye atık miktarı (1000 ton)	25 552	50
Diğer bertaraf (çöp depolama sahası ve yakma tesisi hariç) (1000 ton)	293	-

Kaynak: Türkiye İstatistik Kurumu (TÜİK) web sayfası Bölgesel İstatistikler

Çevre İstatistikleri



İçme ve Kullanma Suyu İstatistikleri, 2012

	Türkiye	Bartın
Belediyelerde kişi başına çekilen günlük su miktarı (litre/kişi-gün)	216	223
Toplam arıtılan içme ve kullanma suyu miktarı (1000 m ³ /yıl)	2 729 430	5 133
Belediyelerde içme ve kullanma suyu şebekesi için çekilen yüzey suyu miktarı (1000 m ³ /yıl)	2 592 253	112
Belediyelerde içme ve kullanma suyu şebekesi için çekilen yeraltı suyu miktarı (1000 m ³ /yıl)	2 344 090	6 350
Su temini işleri ve hizmetleri Çevresel yatırım harcamaları (TL)	1 340 905 567	143 274

Kaynak: Türkiye İstatistik Kurumu (TÜİK) web sayfası Bölgesel İstatistikler

Çevre İstatistikleri



Atık Su İstatistikleri, 2012

	Türkiye	Bartın
Belediyelerde kişi başına günlük atıksu miktarı (litre/kişi-gün)	190	200
Belediyelerde kanalizasyon şebekesinden deşarj edilen atıksu miktarı (1000 m ³ /yıl)	4 072 563	5 833
Belediyeler tarafından arıtılan atıksu miktarı (1000 m ³ /yıl)	3 256 980	-
Belediyelerdeki toplam atıksu arıtma tesisi sayısı	460	-
Belediyelerdeki gelişmiş atıksu arıtma tesisi sayısı	70	-
Atıksu yönetimi hizmetleri çevresel yatırım harcamaları (TL)	928 511 682	1 058 600

Kaynak: Türkiye İstatistik Kurumu (TÜİK) web sayfası Bölgesel İstatistikler

Bartın – Amasra, Kk Liman Genel Grnm





Nüfus



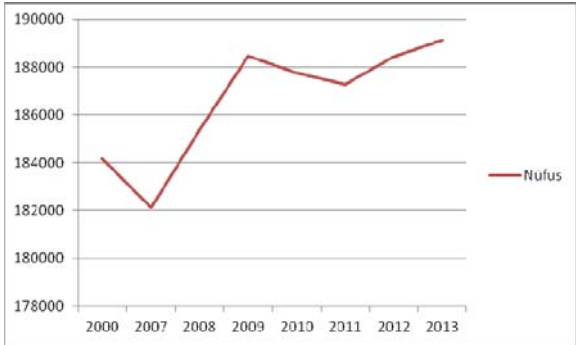
Nüfus, 1927–2013

Yıl ⁽¹⁾	Türkiye	Bartın
1927	13 648 270	-
1935	16 158 018	-
1940	17 820 950	-
1945	18 790 174	-
1950	20 947 188	-
1955	24 064 763	-
1960	27 754 820	-
1965	31 391 421	-
1970	35 605 176	-
1975	40 347 719	-
1980	44 736 957	-
1985	50 664 458	-
1990	56 473 035	-
2000	67 803 927	184 178
2007	70 586 256	182 131
2008	71 517 100	185 368
2009	72 561 312	188 449
2010	73 722 988	187 758
2011	74 724 269	187 291
2012	75 627 384	188 436
2013	76 667 864	189 139

Kaynak: Türkiye İstatistik Kurumu (TÜİK)

(1) 1927 yılından 2000 yılına kadar olan veriler Genel Nüfus Sayımlarından, 2007 ve sonraki yıllara ait veriler ADNKS'den elde edilmiştir.

Nüfus



İl, İlçe, Belediye ve Köy Sayısı, 2013

	Türkiye	Bartın
İlçe sayısı	970	4
Belediye sayısı	1 364	8*
Köy sayısı	18 214	261

(*) Arıt Belediyesinin 31.03.2014 tarihinden itibaren tüzel kişiliği kaldırılıp, belediye kapatılmıştır.

Nüfus

Yıllık Nüfus Artış Hızı, 1935–2013

Yıl ⁽¹⁾	Yıllık nüfus artış hızı, binde (‰)	
	Türkiye	Bartın
1935	21,10	-
1940	17,03 ⁽²⁾	-
1945	10,59	-
1950	21,73	-
1955	27,75	-
1960	28,53	-
1965	24,62	-
1970	25,19	-
1975	25,00	-
1980	20,65	-
1985	24,88	-
1990	21,71	-
2000	18,28	-
2008	13,10	17,62
2009	14,50	16,48
2010	15,88	-3,67
2011	13,49	-2,49
2012	12,01	6,09
2013	13,66	3,72

Kaynak: Türkiye İstatistik Kurumu (TÜİK)

(1) 1935 yılından 2000 yılına kadar olan veriler Genel Nüfus Sayımlarından elde edilmiştir. 2007 ve sonraki yıllara ait veriler Adrese Dayalı Nüfus Kayıt Sistemi'nden elde edilmiştir.

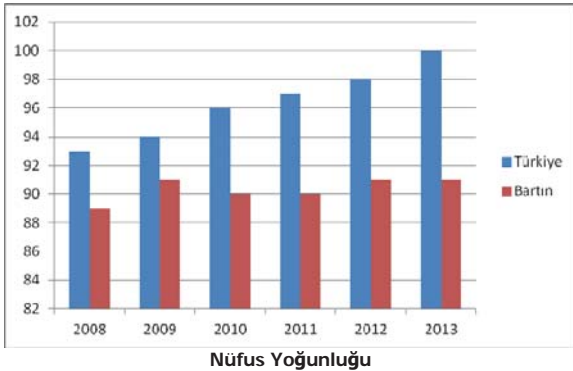
(2) Hatay ilinin nüfusu toplama dahil edilerek hesaplanmıştır.

Nüfus

Nüfus Yoğunluğu, 2008–2013

Yıl	Nüfus yoğunluğu (kişi/km ²)	
	Türkiye	Bartın
2008	93	89
2009	94	91
2010	96	90
2011	97	90
2012	98	91
2013	100	91

Not. Yüzölçümüne doğal göller ve baraj gölleri dahil değildir. Harita Genel Komutanlığı'ndan temin edilen 1/1 000 000 ölçekli harita baz alınarak hesaplanmıştır.



Nüfus

Nüfus Büyüklüğüne Göre İlçe Nüfusları, 31.12.2013

	Nüfus
Bartın ili	188 436
Merkez	144 273
Kurucaşile	7 059
Ulus	22 466
Amasra	15 341

Kaynak: Türkiye İstatistik Kurumu (TÜİK) 2013 ADNKS Sonuçları

Nüfus Yoğunluğuna Göre Bartın İlçeleri, 31.12.2013

	Nüfus	Yüzölçümü (km ²)	Nüfus Yoğunluğu (kişi/km ²)
Bartın ili	189 139	2 076	91
Merkez	144 273	1 026	141
Kurucaşile	7 059	167	42
Ulus	22 466	706	32
Amasra	15 341	178	86

Kaynak: Türkiye İstatistik Kurumu (TÜİK) 2013 ADNKS Sonuçları
Yüzölçümler: İPKM

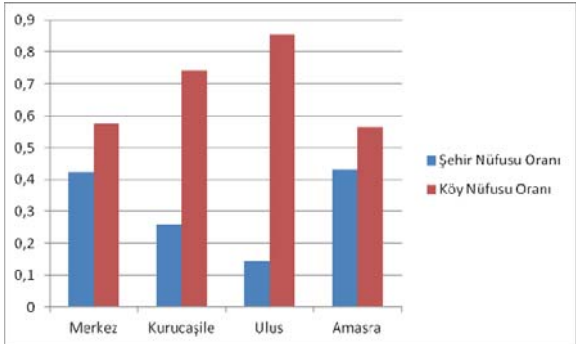
Nüfus

Bartın İl/İlçe Merkezi Ve Belde/Köy Nüfusu, 31.12.2013

	Toplam	İl/ilçe merkezleri	Belde/köyler
Toplam	189 139	72 995	116 144
Merkez	144 273	61 289	82 984
Kurucaşile	7 059	1 826	5 233
Ulus	22 466	3 240	19 226
Amasra	15 341	6 640	8 701

Kaynak: TÜİK, Adrese Dayalı Nüfus Kayıt Sistemi (ADNKS) 2013 Sonuçları

Not. İl, ilçe, belediye, köy ve mahallelere göre nüfuslar belirlenirken: Nüfus ve Vatandaşlık İşleri Genel Müdürlüğü tarafından, ilgili mevzuat ve idari kayıtlar uyarınca Ulusal Adres Veri Tabanı (UAVT)'nda yerleşim yerlerine yönelik olarak yapılan; idari bağlılık, tüzel kişilik ve isim değişiklikleri dikkate alınmıştır.



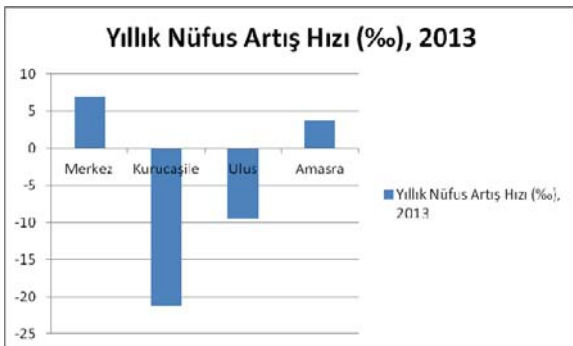
Şehir ve Köy Nüfusu Oranları

Nüfus

İlçelere göre 2012–2013 dönemi nüfus artış hızları

	2012 ADNKS Nüfusu	2013 ADNKS Nüfusu	Yıllık nüfus artış hızı (‰) (Binde)
Bartın ili	188 436	189 139	3,7
Merkez	143 262	144 273	7,0
Kurucaşile	7 210	7 059	-21,2
Ulus	22 680	22 466	-9,5
Amasra	15 284	15 341	3,7

Kaynak: TÜİK, Adrese Dayalı Nüfus Kayıt Sistemi (ADNKS) 2013 Sonuçları



Nüfus

Bartın belediye nüfusları, 31.12.2013

İlçe	Belediye	Nüfus	Sıra
Merkez	Bartın	61 289	1
	Hasankadı	2 073	7
	Kozcağız	6 487	3
Kurucaşile	Kurucaşile	1 826	8
Ulus	Ulus	3 240	4
	Kumluca	2 250	6
	Abdipaşa	2 605	5
Amasra	Amasra	6 640	2

Kaynak: TÜİK, Adrese Dayalı Nüfus Kayıt Sistemi (ADNKS) 2013 Sonuçları

Not. İl, ilçe, belediye, köy ve mahallelere göre nüfuslar belirlenirken: Nüfus ve Vatandaşlık İşleri Genel Müdürlüğü tarafından, ilgili mevzuat ve idari kayıtlar uyarınca Ulusal Adres Veri Tabanı (UAVT)'nda yerleşim yerlerine yönelik olarak yapılan; idari bağlılık, tüzel kişilik ve isim değişiklikleri dikkate alınmıştır.

29 Mart 2009 tarihli Genel Mahalli İdareler Seçimi'nden sonra, 5393 sayılı Belediye Kanunu'nun 8. ve 11. maddelerine göre yapılmış olan birleşme ve katılmalar, belediye nüfuslarına dâhil değildir. Birleşen veya katılan yerlerin nüfusu, söz konusu Yasa'nın 12. maddesi gereğince mevcut tüzel kişiliklerinde gösterilmiştir.

Nüfus

Bartın belde belediye nüfusları, 31.12.2013

İlçe	Belediye	Nüfus
Merkez	Kozcağız	6 487
Ulus	Abdipaşa	2 605
Ulus	Kumluca	2 250
Merkez	Hasankadı	2 073

Kaynak: TÜİK, Adrese Dayalı Nüfus Kayıt Sistemi (ADNKS) 2013 Sonuçları

Bartın köy sayıları, 2013

İlçe	Sayı
Bartın ili	261
Merkez	134
Kurucaşile	28
Ulus	69
Amasra	30

Nüfus

Bartın Köy Nüfusları, 31.12.2013

İlçe	Köy	Nüfus
Nüfusu en fazla olan köyler		
Merkez	Arit	1 664
Merkez	Epciler	1 220
Merkez	Akağaç	1 212
Merkez	Geriş	1 194
Merkez	Terkehaliller	1 119

Nüfusu en az olan köyler

Kurucaşile	Ziyaretköy	71
Kurucaşile	Demirci	69
Ulus	Gökpınar	64
Kurucaşile	Şeyhler	63
Kurucaşile	Ömerler	45

İlçelerin En Büyük Nüfusa Sahip Köyleri, 31.12.2013

İlçe	Köy	Nüfus
Merkez	Arit	1 664
Merkez	Epciler	1 220
Kurucaşile	Karaman	468
Ulus	Zafer	640
Amasra	Kocaköy	674

Nüfus

Yaş Grubuna Göre Nüfus, 31.12.2013

Yaş grubu	Türkiye		Bartın	
	Nüfus	Oran (%)	Nüfus	Oran (%)
Toplam	76 667 864	100,00	189 139	100,00
0-4	6206415	8,09	10778	5,69
5-9	6271234	8,17	11374	6,01
10-14	6372165	8,31	12879	6,80
15-19	6477722	8,44	14017	7,41
20-24	6214024	8,10	13943	7,37
25-29	6286332	8,19	13289	7,02
30-34	6543669	8,53	14603	7,72
35-39	5826149	7,59	13930	7,36
40-44	5308260	6,92	13280	7,02
45-49	4721763	6,15	12403	6,55
50-54	4232792	5,52	12870	6,80
55-59	3555185	4,63	12450	6,58
60-64	2760460	3,60	10558	5,58
65-69	2045398	2,66	7669	4,05
70-74	1507728	1,96	5751	3,04
75-79	1077295	1,40	4047	2,13
80-84	820606	1,07	3642	1,92
85-89	341662	0,04	1408	0,07
90+	99005	0,01	248	0,01

Kaynak: Türkiye İstatistik Kurumu (TÜİK) 2013 ADNKS Sonuçları

Not . Oranlar yuvarlamadan dolayı toplamı vermeyebilir

Nüfus

Yaş Grubu Ve Cinsiyete Göre Nüfus, Bartın 31.12.2013

Yaş grubu	Toplam	Erkek	Kadın
Toplam	189 139	93422	95717
0-4	10 778	5 535	5 243
5-9	11 374	5 854	5 520
10-14	12 879	6 531	6 348
15-19	14 017	7 017	7 000
20-24	13 943	7 023	6 920
25-29	13 289	6 810	6 479
30-34	14 603	7 380	7 223
35-39	13 930	7 028	6 902
40-44	13 280	6 552	6 728
45-49	12 403	5 970	6 433
50-54	12 870	6 199	6 671
55-59	12 450	6 070	6 380
60-64	10 558	5 269	5 289
65-69	7 669	3 688	3 981
70-74	5 751	2 589	3 162
75-79	4 047	1 781	2 266
80-84	3 642	1 509	2 133
85-89	1 408	541	867
90+	248	76	172

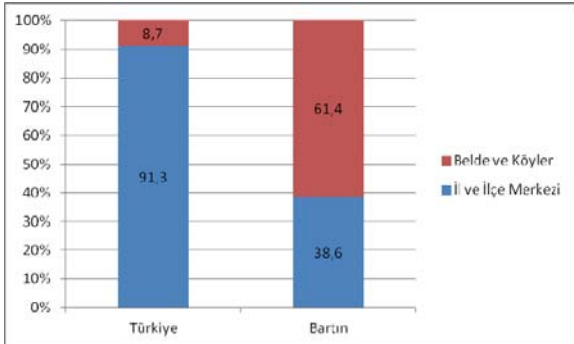
Kaynak: Türkiye İstatistik Kurumu (TÜİK), 2013 ADNKS Sonuçları

İl/İlçe Merkezi Ve Belde/Köy Nüfusu, 2013

	Türkiye	Bartın
Toplam nüfus	76 667 864	189 139
İl ve ilçe merkezi	70 034 413	72 995
Erkek	35 135 795	35 995
Kadın	34 898 618	37 000
Belde ve köy	6 633 451	116 144
Erkek	3 337 565	57 427
Kadın	3 295 886	58 717

Kaynak: TÜİK ADNKS 2013 Sonuçları

Not. İl, ilçe, belediye, köy ve mahallelere göre nüfuslar belirlenirken; Nüfus ve Vatandaşlık İşleri Genel Müdürlüğü tarafından, ilgili mevzuat ve idari kayıtlar uyarınca Ulusal Adres Veri Tabanı (UAVT)'nda yerleşim yerlerine yönelik olarak yapılan; idari bağıllık, tüzel kişilik ve isim değişiklikleri dikkate alınmıştır.

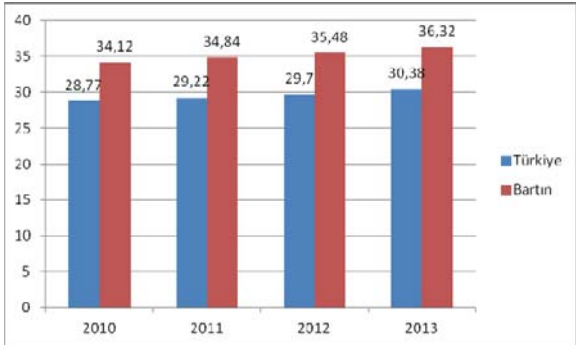


Şehir ve Köy Nüfus Oranı, 2013

Nüfus

Ortanca Yaş Ve Yaş Bağımlılık Oranı

	2010	2011	2012	2013
Türkiye				
Ortanca yaş	29,22	29,70	30,07	30,39
Toplam yaş bağımlılık oranı	48,89	48,42	48,03	47,65
Yaşlı bağımlılık oranı (65+ yaş)	10,76	10,91	11,12	11,35
Genç bağımlılık oranı (0-14 yaş)	38,13	37,51	36,91	36,30
Bartın				
Ortanca yaş	34,84	35,48	35,82	36,32
Toplam yaş bağımlılık oranı	45,48	45,20	44,34	44,00
Yaşlı bağımlılık oranı (65+ yaş)	16,63	16,79	16,98	17,33
Genç bağımlılık oranı (0-14 yaş)	28,86	28,41	27,36	26,67



Ortanca Yaş

Bartın – Gzelcehisar Lav Stnleri



Bartın – Gzelcehisar Plajı



Göç

Alınan göç, verilen göç, net göç ve net göç hızı, Bartın

	Dönemi		
	2010-2011	2011-2012	2012-2013
Dönem sonu nüfusu	187 291	188 436	189 139
Aldığı göç	6 560	7 145	7 886
Verdiği göç	7 619	7 330	8 133
Net göç	-1 059	-185	-247
Net göç hızı (binde)	- 5,64	-0,98	-1,31

Kaynak: TÜİK web sayfası ADNKS veri tabanı

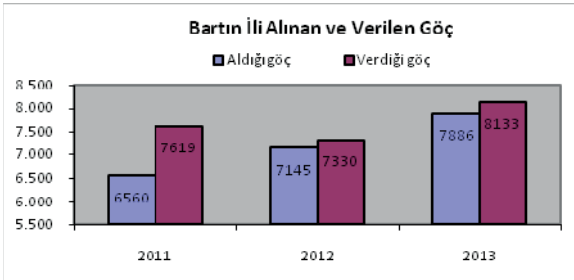
Bartın ilinin diğer illerden aldığı göç

	2012-2013 Dönemi	
	Sayı	Oran (%)
Toplam	7 886	
En fazla göç aldığı iller		
İstanbul	2 387	30,27
Zonguldak	924	11,72
Ankara	783	9,93
Karabük	340	4,31
Kocaeli	251	3,18
En az göç aldığı iller		
Ardahan	9	0,11
Siirt	8	0,10
Tunceli	4	0,05
Kilis	2	0,03
Bayburt	1	0,01

Kaynak: TÜİK web sayfası ADNKS veri tabanı

Bartın ilinin diğer illere verdiği göç

	2012-2013 Dönemi	
	Sayı	Oran (%)
Toplam	8 133	
En fazla göç verdiği iller		
İstanbul	2 568	31,58
Ankara	897	11,03
Zonguldak	673	8,27
Kocaeli	359	4,41
Karabük	337	4,14
En az göç verdiği iller		
Şırnak	7	0,09
İğdır	7	0,09
Bayburt	5	0,06
Bingöl	3	0,04
Kilis	3	0,04



Göç

Bartın ilinde ikamet edenlerin nüfusa kayıtlı oldukları iller, 2013

Bartın ilinde ikamet edenler

	Sayı	Oran (%)
Bartın'da ikamet eden Bartınlılar	161 000	85,33
En fazla nüfus kaydı olan iller		
Zonguldak	5 347	2,83
Karabük	2 088	1,11
Kastamonu	1 767	0,94
Trabzon	1 135	0,60
Ankara	1 007	0,53
En az nüfus kaydı olan iller		
Kilis	60	0,03
Iğdır	43	0,02
Şırnak	23	0,01
Hakkari	21	0,01
Yalova	18	0,01

Kaynak: Türkiye İstatistik Kurumu (TÜİK) web sayfası

Not. Yabancılar hariçtir.

31/12/2013 tarihi itibarıyla Adrese Dayalı Nüfus Kayıt Sitemine göre Bartın ili nüfusu 189 139 olup, Bartın ilinde ikamet eden T.C. uyruklu 188 683 kişi bulunmaktadır.

Bartın ilinde ikamet edenlerin % 85,33'ü Bartın ili nüfusuna kayıtlıdır (yabancılar hariç).

Bartın nüfusuna kayıtlı olanların ikamet ettikleri iller, 2013

Bartınlıların Türkiye'ye dağılımı

	Sayı	Oran (%)
Bartın nüfusuna kayıtlı olup Türkiye'de ikamet edenler	326 303	
En fazla ikamet ettikleri iller		
Bartın	161 000	49,34
İstanbul	96 375	29,54
Zonguldak	15 242	4,67
Ankara	12 730	3,90
Karabük	9 122	2,80
En az ikamet ettikleri iller		
Osmaniye	27	0,01
Iğdır	25	0,01
Bayburt	23	0,01
Kilis	20	0,01
Ardahan	10	0,00

Kaynak: Türkiye İstatistik Kurumu (TÜİK) web sayfası ADNKS veri tabanı.**Not.** Yabancılar hariçtir.

31/12/2013 tarihi itibari ile Adrese Dayalı Nüfus Kayıt Sitemine göre yurt içinde ikamet eden Bartın ili nüfusuna kayıtlı 326 303 kişi vardır.

Yurt içinde ikamet eden Bartın ili nüfusuna kayıtlıların % 49,34'ü Bartın ilinde ikamet etmekte olup %29,54'ü İstanbul ilinde ikamet etmektedir.

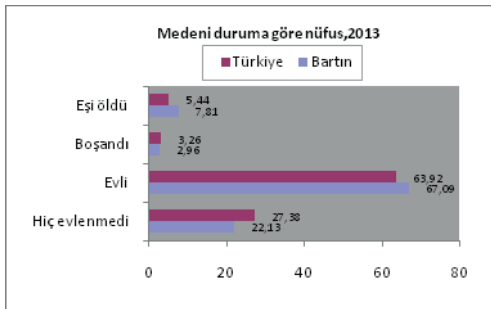
Demografi

Medeni duruma göre nüfus, 2013

(15+ yaş)

	Sayı	Oran (%)
Türkiye		
Hiç evlenmedi	15 723 234	27,38
Evli	36 701 526	63,92
Boşandı	1 870 053	3,26
Eşi öldü	3 124 295	5,44
Toplam	57 419 108	100,00
Bartın		
Hiç evlenmedi	34 007	22,13
Evli	103 098	67,09
Boşandı	4 554	2,96
Eşi öldü	12 008	7,81
Toplam	153 667	99,99

Kaynak: TÜİK Web sayfası Adrese Dayalı Nüfus Kayıt Sistemi Sonuçları



Demografi

Yaş gruplarına göre ölüm sayıları, 2013 (28/02/2013 tarihi itibarıyla)

	Türkiye	Bartın
Toplam	372 094	1 456
0	13 900	14
1-4	3 285	5
5-9	1 844	2
10-14	1 720	1
15-19	3 053	6
20-24	3 016	15
25-29	3 225	7
30-34	3 777	8
35-39	4 690	18
40-44	6 750	18
45-49	10 388	25
50-54	15 535	56
55-59	21 987	73
60-64	27 829	99
65-69	33 017	139
70-74	42 782	169
75+	175 293	801
Bilinmeyen	3	0

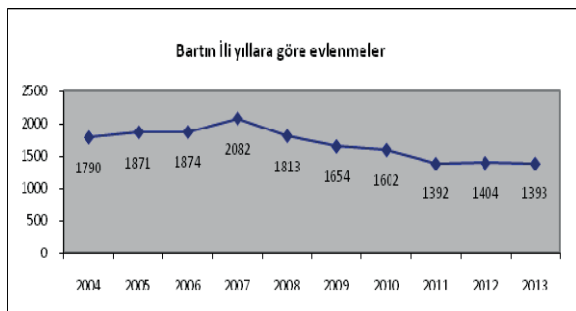
Kaynak: TÜİK web sayfası, Ölüm İstatistikleri

Demografi

Evlenme sayıları, 2004–2013

	Türkiye	Bartın	Bartın/ Türkiye Oran (%)
2004	615 357	1 790	0,29
2005	641 241	1 871	0,29
2006	636 121	1 874	0,29
2007	638 311	2 082	0,33
2008	641 973	1 813	0,28
2009	591 742	1 654	0,28
2010	582 715	1 602	0,27
2011	592 775	1 392	0,23
2012	603 751	1 404	0,23
2013	600 138	1 393	0,23

Kaynak: TÜİK web sayfası veritabanları, Evlenme İstatistikleri

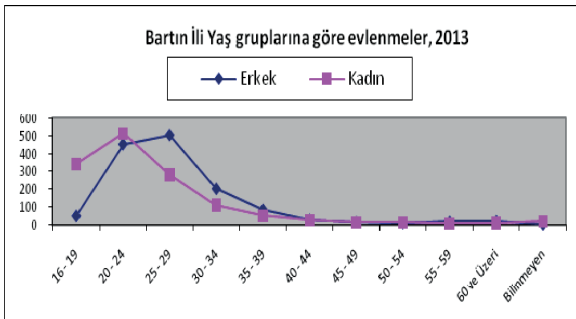


Demografi

Yaş grubuna göre evlenme sayıları, Bartın 2013

	Erkek	Kadın
Toplam	1 393	1 393
16-19	51	342
20-24	452	513
25-29	503	282
30-34	203	112
35-39	85	52
40-44	30	26
45-49	17	15
50-54	10	15
55-59	18	8
60+	22	9
Bilinmeyen	2	19

Kaynak: TÜİK web sayfası veritabanları, Evlenme İstatistikleri

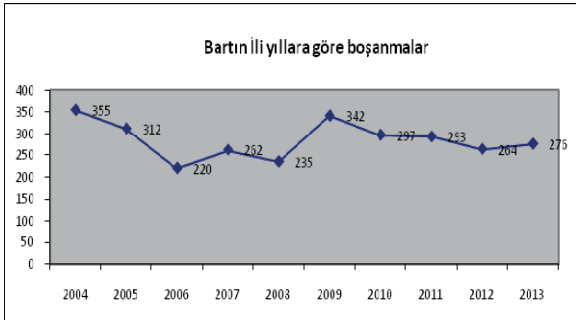


Demografi

Boşanma sayıları, 2004–2013

	Türkiye	Bartın	Bartın/ Türkiye Oran (%)
2004	91 022	355	0,39
2005	95 895	312	0,33
2006	93 489	220	0,24
2007	94 219	262	0,28
2008	99 663	235	0,24
2009	114 162	342	0,30
2010	118 568	297	0,25
2011	120 117	293	0,24
2012	123 325	264	0,21
2013	125 305	276	0,22

Kaynak: TÜİK web sayfası veritabanları, Boşanma İstatistikleri

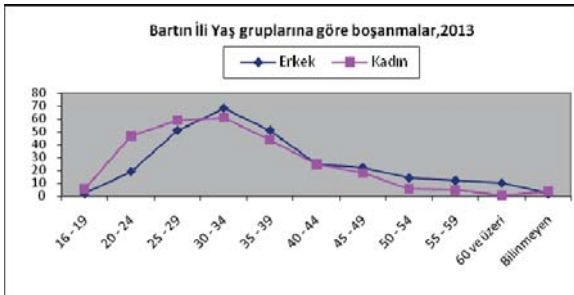


Demografi

Yaş grubuna göre boşanma sayıları, Bartın 2013

	Erkek	Kadın
Toplam	276	276
16-19	2	6
20-24	19	47
25-29	51	59
30-34	68	61
35-39	51	44
40-44	25	25
45-49	22	18
50-54	14	6
55-59	12	5
60+	10	1
Bilinmeyen	2	4

Kaynak: : TÜİK web sayfası veritabanları, Boşanma İstatistikleri



Demografi

İntihar sayıları, 2004–2012

	Türkiye	Bartın	Bartın/ Türkiye Oran (%)
2004	2 707	9	0,33
2005	2 703	9	0,33
2006	2 829	19	0,67
2007	2 793	13	0,47
2008	2 816	13	0,46
2009	2 898	10	0,35
2010	2 933	8	0,27
2011	2 677	8	0,30
2012	3 225	3	0,09

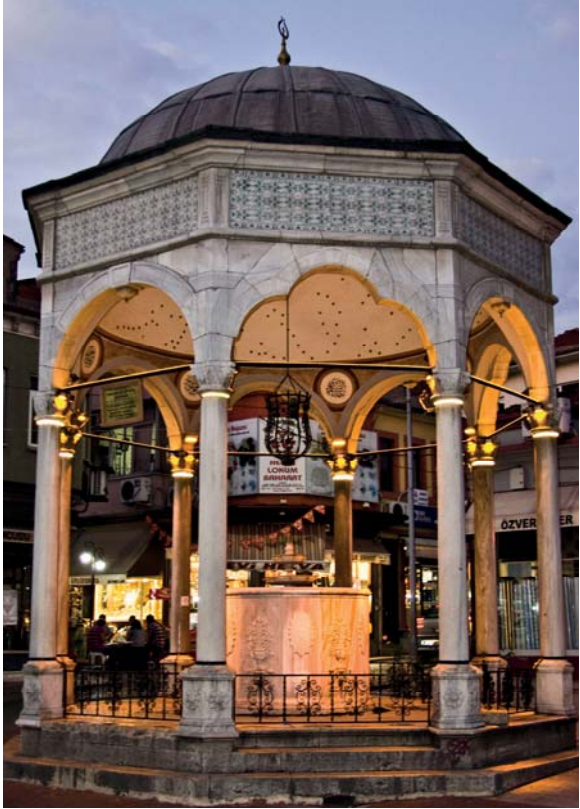
Cinsiyet ve yaş grubuna göre intihar sayıları, Bartın 2012

Yaş	Toplam	Erkek	Kadın
Toplam	3	3	-
- 15	-	-	-
15 – 24	-	-	-
25 – 34	2	2	-
35 – 44	-	-	-
45 – 54	1	1	-
55 – 64	-	-	-
65 – 74	-	-	-
75+	-	-	-

Kaynak: : TÜİK web sayfası veritabanları, İntihar İstatistikleri

Bartın – Genel Görünüm





**Kamu ve özel hastane ve hastane yatak sayısı**

		Toplam	
		Hastane sayısı	Yatak sayısı
Türkiye			
	2009	1 347	172 738
	2010	1 397	184 339
	2011	1 410	188 047
	2012	1 483	200 072
Bartın			
	2009	3	402
	2010	3	402
	2011	2	417
	2012	2	417

Kaynak: Türkiye İstatistik Kurumu (TÜİK) web sayfası Sağlık İstatistikleri

Sađlık Bakanlıđı ve Özel Hastane ve hastane yatak sayısı

	Sađlık Bakanlıđı		Özel⁽¹⁾	
	Hastane sayısı	Yatak sayısı	Hastane sayısı	Yatak sayısı
Türkiye				
2010	843	120 180	489	28 063
2011	840	121 297	503	31 648
2012	832	122 322	541	35 767

Bartın

2010	3	402	-	-
2011	2	417	-	-
2012	2	417	-	-

Kaynak: Türkiye İstatistik Kurumu (TÜİK) web sayfası Sađlık İstatistikleri.

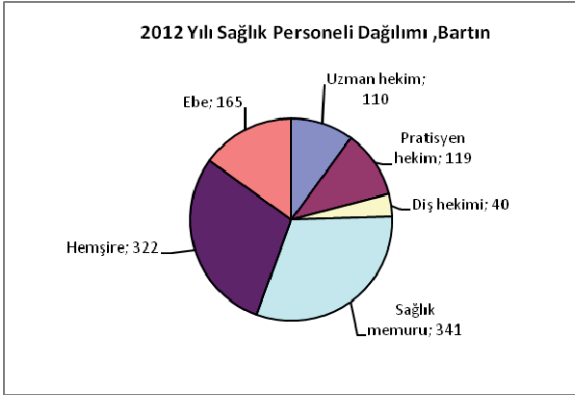
(1) Kişilere, derneklere, yabancılara ve azınlıklara ait hastaneler özel hastanelerdir.

Sađlık

Sađlık personeli sayısı			
	Uzman hekim	Pratisyen hekim	Diř hekim
Türkiye			
2009	60 655	35 911	20 589
2010	63 563	38 818	21 432
2011	66 064	39 712	21 099
2012	70 103	38 877	21 404
Bartın			
2009	94	118	31
2010	100	119	28
2011	106	115	35
2012	110	119	40

	Sađlık memuru	Hemřire	Ebe
Türkiye			
2009	93 550	105 176	49 357
2010	99 302	114 772	50 343
2011	110 862	124 982	51 905
2012	122 663	134 906	53 466
Bartın			
2009	240	297	135
2010	262	291	132
2011	325	332	151
2012	341	322	165

Kaynak: Türkiye İstatistik Kurumu (TÜİK) web sayfası Sađlık İstatistikleri.



2012 yılında Bartın ilinde toplam 1 097 sađlık personeli dađılımları:

110 Uzman Hekim,
119 Pratisyen Hekim,
40 Diş Hekimi,
341 Sađlık Memuru,
322 Hemşire,
165 Ebe.

2009 yılında 915 olan toplam sađlık personeli sayısı, 2012 yılında %19,9'luk bir artışla 1 097'ye yükselmiştir.

Bartın ilindeki sađlık personel sayısında 2012 yılında, 2009'a göre Uzman Hekim sayısı 94'ten 110'a, Pratisyen Hekim sayısı 118'den 119'a, Diş Hekimi sayısı 31' den 40'a, Sađlık Memuru sayısı 240'tan 341'e, Hemşire sayısı 297'den 322'ye ve Ebe sayısı 135'ten 165'e yükselmiştir.



Eđitim Seviyesine Gre Okul, đretmen ve đrenci Sayıları

	Toplam		
	Okul	đretmen	đrenci
Trkiye			
2011	70 405	807 549	16 905 143
2012	83 771	869 630	17 234 452
2013	83 203	911 216	16 225 994
Bartın			
2011	232	2 142	34 339
2012	254	2 192	34 447
2013	247	2 268	34 451

Eđitim

Eđitim Seviyesine Gre Okul, đretmen ve đrenci Sayıları (devam)

	Okul ncesi		
	Okul	đretmen	đrenci
Trkiye			
2011	28 625	55 883	1 169 556
2012	27 197	62 933	1 077 933
2013	26 698	63 327	1 059 495

Bartın

2011	99	130	2 572
2012	90	147	2 293
2013	83	147	2 195

İlkđretim (*İlkokul ve Ortaokul)

	Okul	đretmen	đrenci
Trkiye			
2011	32 108	515 852	10 979 301
2012*	46 156	551 802	11 160 896
2013*	45 551	569 248	11 053 315

Bartın

2011	98	1 303	21 323
2012*	128	1 315	21 238
2013*	128	1 358	20 587

Eđitim

Eđitim Seviyesine Gre Okul, đretmen ve đrenci Sayıları (devam)

Genel Ortađretim			
	Okul	đretmen	đrenci
Trkiye			
2011	4 171	122 716	2 666 066
2012	4 214	119 393	2 725 972
2013	3 743	117 353	1 805 471
Bartın			
2011	8	249	3 924
2012	8	218	3 910
2013	8	238	4 889
Mesleki ve Teknik Ortađretim			
	Okul	đretmen	đrenci
Trkiye			
2011	5 501	113 098	2 090 220
2012	6 204	135 502	2 269 651
2013	7 211	161 288	2 307 713
Bartın			
2011	27	460	6 520
2012	28	512	7 006
2013	28	525	6 780

Kaynak: TİK, Millı Eđitim İstatistikleri.

Eđitim

Eđitim Seviyesine Gre Okullařma Oranı (%)

İlkokul

	Okullařma Oranı	Toplam	Erkek	Kadın
2013				
Trkiye	Brt	111,94	111,49	112,41
	Net	99,57	99,53	99,61
2013				
Bartın	Brt	108,93	108,62	109,28
	Net	100,00	100,00	100,00

Ortaokul

	Okullařma Oranı	Toplam	Erkek	Kadın
2013				
Trkiye	Brt	108,80	106,89	110,83
	Net	94,52	94,57	94,47
2013				
Bartın	Brt	105,71	103,59	107,91
	Net	98,07	98,14	98,00

Kaynak: TİİK, Milli Eđitim İstatistikleri.
(Bk. www.tuik.gov.tr, Blgesel İstatistikler/Eđitim)

Eđitim

Eđitim Seviyesine Gre Okullařma Oranı (devam) %

Ortaretim

	Okullařma Oranı	Toplam	Erkek	Kadın
2011				
TR Trkiye	Brt	92,56	95,68	89,26
	Net	67,37	68,53	66,14
2011				
Bartın	Brt	93,64	96,56	90,73
	Net	74,65	78,26	71,04
2012				
TR Trkiye	Brt	96,77	99,60	93,77
	Net	70,06	70,77	69,31
2012				
Bartın	Brt	101,25	103,38	99,13
	Net	79,82	82,52	77,11
2013				
TR Trkiye	Brt	103,26	106,05	100,32
	Net	76,65	77,22	76,05
2013				
Bartın	Brt	108,79	108,13	109,46
	Net	86,45	86,88	86,02

Kaynak: TİK, Millî Eđitim İstatistikleri.

(Bk. www.tuik.gov.tr, Blgesel İstatistikler)

Eđitim

Eđitim Seviyesine Gre Okul ve đretmen Bařına Dřen đrenci Sayıları

Trkiye			
	2011	2012	2013
Genel Ortađretim			
Okul	476	464	506
đretmen	16	16	20
Mesleki ve teknik Ortađretim			
Okul	333	326	308
đretmen	16	15	14
İlkokul			
Okul	-	192	195
đretmen	-	20	19
Ortaokul			
Okul	-	306	304
đretmen	-	19	18

Kaynak: TİİK, Milli Eđitim İstatistikleri.
(Bk. www.tuik.gov.tr, Blgesel İstatistikler)

Eđitim

Eđitim Seviyesine Gre Okul ve đretmen Bařına Düşen đrenci Sayıları

Bartın			
	2011	2012	2013
Genel Ortađretim			
Okul	356	332	390
đretmen	11	12	14
Mesleki ve teknik Ortađretim			
Okul	223	234	224
đretmen	13	13	12
İlkokul			
Okul	-	123	126
đretmen	-	17	16
Ortaokul			
Okul	-	233	206
đretmen	-	15	14

Kaynak: TÜİK, Milli Eđitim İstatistikleri.
(Bk. www.tuik.gov.tr, Bölgesel İstatistikler)

**Yükseköđretim Kurumlarında Ön Lisans ve Lisans Düzeyinde Öğrenci Sayıları**

Türkiye			
	2010/'11	2011/'12	2012/'13
Mezun	520 614	496 794	573 434
Okuyan	3 626 642	4 112 687	4 676 566
Yeni kayıtlı	770 774	813 580	887 104

Bartın			
	2010/'11	2011/'12	2012/'13
Mezun	440	469	607
Okuyan	3 666	5 153	7 114
Yeni kayıtlı	1 628	2 007	2 659

Kaynak: Türkiye İstatistik Kurumu (TÜİK) web sayfası Bölgesel İstatistikler.

Eđitim

Yükseköđretim Kurumlarında Kendi Biriminde Görevli Öđretim Elemanı Sayısı

Türkiye

	2010/'11	2011/'12	2012/'13
Toplam öđretim elemanı	111 495	118 839	130 653
Profesör	15 529	16 783	17 807
Doçent	8 486	9 257	10 962
Yardımcı Doçent	21 717	24 759	27 385
Diđer öđretim elemanı	65 763	68 040	74 499

Bartın

	2010/'11	2011/'12	2012/'13
Toplam öđretim elemanı	236	296	315
Profesör	12	13	16
Doçent	10	17	19
Yardımcı Doçent	81	88	112
Diđer öđretim elemanı	133	178	168

Kaynak: Türkiye İstatistik Kurumu (TÜİK) web sayfası Bölgesel İstatistikler.

Eđitim

Okuryazarlık ve Cinsiyete Gore Nufus, 31.12.2013

[6 ≥ yař]

(%)

	Turkiye	Bartın
Toplam		
Okuma yazma bilmeyen	3,96	5,62
Okuma yazma bilen	96,04	94,38
Erkek		
Okuma yazma bilmeyen	1,34	2,53
Okuma yazma bilen	98,66	97,47
Kadın		
Okuma yazma bilmeyen	6,59	8,61
Okuma yazma bilen	93,41	91,39

Kaynak: TUİK, ADNKS veritabanı, Eđitim durumu

Not. Oranlar hesaplanırken eđitim durumu bilinmeyenler kapsamamıřtır.

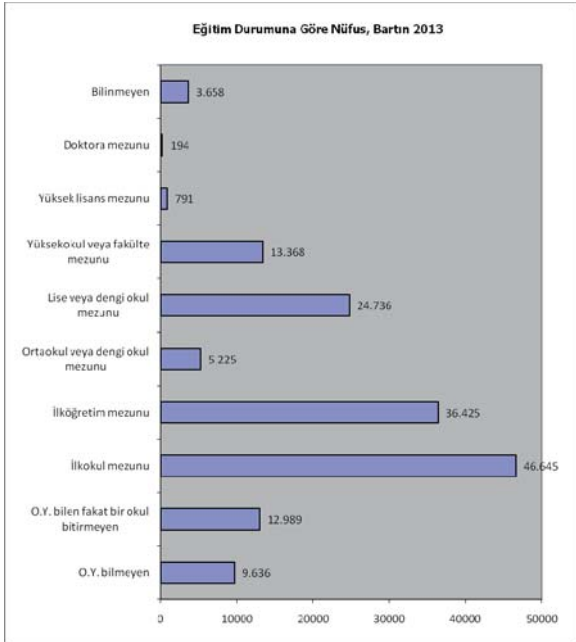
Eđitim

Eđitim Durumuna Gre Nfus, 31.12.2013

[15 ≥ yař]

	Trkiye	Bartın
Okuma yazma bilmeyen	2 643 712	9 636
Okuma yazma bilen fakat bir okul bitirmeyen	3 829 953	12 989
İlkokul mezunu	14 994 232	46 645
İlkđretim mezunu	11 959 942	36 425
Ortaokul veya dengi okul mezunu	2 828 299	5 225
Lise veya dengi okul mezunu	12 085 335	24 736
Yksekokul veya faklte mezunu	6 706 780	13 368
Yksek lisans mezunu	532 757	791
Doktora mezunu	154 180	194
Bilinmeyen	1 683 918	3 658

Kaynak: TİK, ADNKS veritabanı, Eđitim durumu



ÖSS ve LYS Sonularına Gre Trkiye Sıralaması

2006 ÖSS

Eđit Ađırlık Puan Ortalamasına Gre: 40
Sayısal Ađırlıklı Puan Ortalamasına Gre: 53
Szel Ađırlıklı Puan Ortalamasına Gre: 20

2011 LYS

TS Puan Ortalamasına Gre: 2
TM Puan Ortalamasına Gre: 8
MF Puan Ortalamasına Gre: *

2012 LYS

TS Puan Ortalamasına Gre: 1
TM Puan Ortalamasına Gre: 2
MF Puan Ortalamasına Gre: 2

2013 LYS *

* İlk 10 sıralama ierisinde yer almadıđından verisi bulunmamaktadır.

Kaynak: İl Millı Eđitim Mdrlđ





Bartın – Kurucaşile, Kapısu Yu Plajı





Halk Kütüphaneleri

	Kütüphane sayısı	Kitap sayısı	Yararlanma sayısı
Türkiye			
2010	1 136	14 528 550	19 280 441
2011	1 118	15 621 478	18 826 715
2012	1 112	15 785 280	19 545 940
Bartın			
2010	4	49 452	63 991
2011	4	60 346	52 002
2012	4	66 108	49 452
2013	4	66 693	49 980

Kaynak: TÜİK, Bartın verileri Bartın İl Kültür ve Turizm Müdürlüğü



Müzeler, Mevcut Eserler ve Ziyaretçiler

	Müze sayısı	Eser mevcudu	Ziyaretçi sayısı
Türkiye			
2009	183	3 044 197	23 000 957
2010	185	3 096 599	25 107 203
2011	189	3 149 982	28 459 311
2012	188	3 177 446	28 781 308
Bartın			
2010	1	3 268	9 311
2011	1	3 285	18 238
2012	1	3 277	23 714
2013	1	3 305	23 149

Kaynak: TÜİK, Bartın verileri Bartın İl Kültür ve Turizm Müdürlüğü

Not. 2010 yılı Mayıs, Haziran ve Temmuz aylarında tadilat nedeniyle hizmete kapatılmıştır.



Sinema

	Salon sayısı	Gösteri sayısı	Seyirci sayısı
Türkiye			
2010	1 834	35 999	35 787 380
2011	1 917	37 892	37 439 786
2012	1 998	37 546	39 002 190

Bartın

2010	3	80	60 000
2011	3	150	110 000
2012	3	136	75 000

Kaynak: TÜİK, Bölgesel İstatistikler veritabanı, Kültür İstatistikleri



Bartın İli Turizm İstatistikleri, 2013

Tesis Türü	Adedi	Oda Sayısı	Yatak Sayısı
Turizm Yatırım Belgeli Tatil Köyü	1	99	189
Turizm Yatırım Belgeli Otel	1	82	196
Turizm İşletme Belgeli Otel	6	290	600
Yerel Yönetim Belgeli Otel ve Pansiyon	84	1 225	2 898
Ev Pansiyonculuğu	92	287	700
Toplam	184	1 983	4 583

Kaynak: Bartın İl Kültür ve Turizm Müdürlüğü

Kültür ve Turizm

Bartın İli Konaklama Tesisleri Giriş ve Geceleme Sayıları,2013

Giriş

Tesis Türü	Yabancı	Yerli	Toplam
İşletme Belgeli	234	30 928	31 162
Yerel Yönetim Belgeli	3 132	125 439	128 571
Ev Pansiyonları	6 000	9 000	15 000
Toplam	9 366	165 367	174 733

Geceleme

Tesis Türü	Yabancı	Yerli	Toplam
İşletme Belgeli	350	41 020	41 370
Yerel Yönetim Belgeli	3 856	174 455	178 311
Ev Pansiyonları	9 000	145 000	154 000
Toplam	13 206	360 475	373 681

Kaynak: Bartın İl Kültür ve Turizm Müdürlüğü.





Adalet, Seçim

Türlerine göre ceza infaz kurumu sayısı

	2010	2011
Türkiye		
Toplam	371	371
Kapalı ceza infaz kurumu	331	329
Açık ceza infaz kurumu	34	36
Çocuk ceza infaz kurumu ve eğitim evi	6	6
Bartın		
Toplam	1	1
Kapalı ceza infaz kurumu	1	1
Açık ceza infaz kurumu	-	-
Çocuk ceza infaz kurumu ve eğitim evi	-	-

Suçun işlendiği yerleşim yerine göre ceza infaz kurumuna giren hükümlüler, 2004-2011

	Türkiye	Bartın	Oran (%)
2004	101 308	194	0,19
2005	52 716	102	0,19
2006	77 884	245	0,31
2007	127 304	344	0,27
2008	76 607	254	0,33
2009	74 404	244	0,33
2010	88 480	241	0,27
2011	80 096	231	0,29

Kaynak: Türkiye İstatistik Kurumu (TÜİK), Bölgesel İstatistikler.

Adalet, Seçim

Suçun işlendiği yerleşim yeri ve eğitim durumuna göre ceza infaz kurumuna giren hükümlüler

	2010	2011	Değişim (%)
Türkiye			
Toplam	88 480	80 096	-9,48
Okuma yazma bilmeyen	900	846	-6,00
Okuryazar olup bir okul bitirmeyen	4 418	4 441	0,52
İlkokul	23 950	21 971	-8,26
İlköğretim	23 313	20 363	-12,65
Ortaokul ve dengi meslek okulu	7 746	7 060	-8,86
Lise ve dengi meslek okulu	17 940	15 878	-11,49
Fakülte ve yüksekokul	3 950	3 559	-9,90
Bartın			
Toplam	241	231	-4,15
Okuma yazma bilmeyen	6	5	-16,67
Okuryazar olup bir okul bitirmeyen	3	2	-33,33
İlkokul	63	53	-15,87
İlköğretim	79	81	2,53
Ortaokul ve dengi meslek okulu	15	22	46,67
Lise ve dengi meslek okulu	51	44	-13,73
Fakülte ve yüksekokul	11	19	72,73

Kaynak: Türkiye İstatistik Kurumu (TÜİK), Bölgesel İstatistikler.

Not. Eğitim durumu bilinmeyenler toplam değere dahildir.

Adalet, Seçim

Belediye başkanlığı seçimi, seçmen ve oy bilgileri, 2009

	Türkiye	Bartın
Toplam seçmen sayısı	39 809 274	53 237
Oy kullanan seçmen sayısı	33 510 343	45 840
Katılım oranı	84,2	86,1
Başkanlık sayısı	2 931	9
Adalet ve Kalkınma Partisi	1 453	6
Cumhuriyet Halk Partisi	513	2
Milliyetçi Hareket Partisi	485	1
Demokrat Parti	151	-
Demokratik Toplum Partisi	97	-
Saadet Partisi	80	-
Demokratik Sol Parti	60	-
Bağımsızlar	45	-
Diğer partiler	27	-
Büyük Birlik Partisi	20	-

Kaynak: Türkiye İstatistik Kurumu (TÜİK), Bölgesel İstatistikler

Not. 29 Mart 2009 tarihinde gerçekleştirilen Mahalli İdareler Seçiminde belediye başkanlığı seçimi iptal edilen yerleşim yerlerine ilişkin 7 Haziran 2009 tarihinde yenilenen seçim sonuçları dahil edilmiştir.

Adalet, Seçim

Milletvekili genel seçimi, seçmen ve oy bilgileri, 2011

	Türkiye	Bartın
Toplam seçmen sayısı	52 806 322	140 076
Oy kullanan seçmen sayısı	43 914 948	123 704
Katılım oranı (%)	83,2	88,3
Milletvekili sayısı	550	2
Adalet ve Kalkınma Partisi	327	1
Cumhuriyet Halk Partisi	135	1
Milliyetçi Hareket Partisi	53	-
Bağımsızlar	35	-

Kaynak: Türkiye İstatistik Kurumu (TÜİK), Bölgesel İstatistikler

Not. Seçmen listesi, Yüksek Seçim Kurulu Başkanlığı'nın elindeki kayıtların güncelleştirilmesi ile oluşturulmuştur.

Adalet, Seçim

Halk oylaması sonuçları, 2010

	Türkiye	Bartın
Sandık sayısı	152 006	501
Kayıtlı seçmen sayısı	52 051 828	140 105
Oy kullanan seçmen sayısı	38 369 099	121 146
Katılım oranı (%)	73,7	86,5
Geçersiz oy oranı (%)	1,9	3,5
Geçerli oy oranı (%)	98,1	96,5
Evet oyu (%)	57,9	55,4
Hayır oyu (%)	42,1	44,6

- Not: 1.** Seçmen listesi, Yüksek Seçim Kurulu Başkanlığı'nın elindeki kayıtların güncelleştirilmesi ile oluşturulmuştur.
- 2.** Gümrük kapıları Türkiye toplamında verilmiştir.





Bartın – Amasra, Gürcüoluk Mağarası





**Kurumsal olmayan sivil nüfusun yıllara göre işgücü durumu
(15+ yaş) %**

	TR Türkiye		TR81 Zonguldak, Karabük, Bartın	
	2012	2013	2012	2013
İşgücüne katılma oranı	50,0	50,8	58,1	55,8
İşsizlik oranı	9,2	9,7	7,3	7,4
İstihdam oranı	45,4	45,9	53,9	51,7
Tarım dışı işsizlik oranı	11,5	12,0	11,8	11,3

Kaynak: Türkiye İstatistik Kurumu (TÜİK), Hanehalkı İşgücü İstatistikleri

İřgücü

İřgücüne dahil olmayanların yıllara göre iřgücüne dahil olmama nedenleri, 15+ yař (bin)

	TR Türkiye		TR81 Zonguldak,Karabük, Bartın	
	2012	2013	2012	2013
İřgücüne dahil olmayan nüfus	27 385	27 337	339	355
İř bulma ümidi olmayanlar	691	638	6	6
İř aramayıp çalışmaya hazır/Diđer	1 303	1 441	37	36
Ev iřleriyle meřgul	11 992	11 463	123	133

İřgücüne dahil olmayanların yıllara göre iřgücüne dahil olmama nedenleri (devam) (bin)

	TR Türkiye		TR81 Zonguldak,Karabük, Bartın	
	2012	2013	2012	2013
Eđitim/ođretime devam eden	4 409	4 465	47	45
Emekli	3 795	3 837	47	51
Özürlü,yařlı,hasta	3 459	3 666	61	60
Diđer	1 737	1 778	18	24

Kaynak: Türkiye İstatistik Kurumu (TÜİK), Hanehalkı İřgücü İstatistikleri

Not. Rakamlar yuvarlamadan dolayı toplamı vermeyebilir.

İřgücü

İstihdam edilenlerin yıllara göre iřteki durumu,
15+ yař (bin)

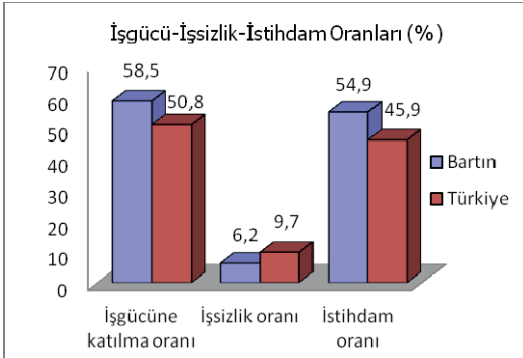
	TR Türkiye		TR81 Zonguldak,Karabük, Bartın	
	2012	2013	2012	2013
Toplam	24 821	25 524	435	416
Ücretli, maařlı ve yevmiyeli	15 619	16 353	196	198
İřveren ve kendi hesabına	5 933	5 955	135	124
Ücretsiz aile iřçisi	3 268	3 217	105	95

Eđitim durumuna göre iřgücü, 15+ yař (bin)

	TR Türkiye		TR81 Zonguldak, Karabük,Bartın	
	2012	2013	2012	2013
Toplam	27 339	28 271	470	449
Okuma-yazma bilmeyen	1 164	1 167	33	32
Lise altı eđitililer	15 640	15 931	292	270
Lise ve dengi meslek okulu	5 538	5 783	83	86
Yükseköđretim	4 996	5 388	62	62

Kaynak: Türkiye İstatistik Kurumu (TÜİK), Hanehalkı İřgücü İstatistikleri.

Not. Rakamlar yuvarlamadan dolayı toplamı vermeyebilir.



Kaynak: TÜİK web sayfası

2013 yılında il bazında yapılan istatistiki % 95 güven aralıklı tahminlere göre Bartın İlinde **işsizlik oranı % 6,2** olarak tahmin edilmiştir. Bunun yanı sıra, **İşgücüne katılma oranı % 58,5** ve **istihdam oranı ise % 54,9** olarak gerçekleşmiştir. Bu tahminler için salt işsiz sayısı vermek metodolojik açıdan anlamsız olacağından, bu tarz verilerin karşılaştırılması oransal olarak Türkiye ortalamasına göre yapmak istatistiksel olarak daha anlamlıdır. Bu kapsamda, Bartın İlinde 2013 yılı İl tahminleri sonuçlarına göre % 6,2 olan işsizlik oranı, % 9,7 olan Türkiye işsizlik oranından düşük seyretmiştir.

Not. İl düzeyinde üretilmiş olan bu temel işgücü göstergelerinin, dolaylı olarak elde edildiği göz önünde bulundurulmalı, veriler değişim katsayısı, güven aralıkları ve istatistiksel anlamlılık düzeyleri dikkate alınarak kullanılmalıdır.

Sosyo-Ekonomik Gelişmişlik Sırası: 2003 yılında İllerin Sosyo Ekonomik gelişmişlik sıralamasında 55. sırada yer alan Bartın 2011 yılında 48. sıraya yükselmiştir.

Kaynak: Kalkınma Bakanlığı

Yeni Teşvik Sistemi: Bartın İli, 2012 yılında açıklanan yeni teşvik sistemine göre 4. bölgede yer almaktadır.

Kaynak: Ekonomi Bakanlığı

Tüketim, Harcama



Harcama türlerine göre hanehalkı tüketim harcamasının dağılımı (%), 2010-2012(*) TR81 Zonguldak, Karabük, Bartın

Harcama Grubu	(%)
Gıda ve alkolsüz içecekler	23,7
Alkollü içecekler, sigara ve tütün	5,2
Giyim ve ayakkabı	4,3
Konut ve kira	23,7
Mobilya, ev aletleri ve bakım hizmetleri	7,6
Sağlık	2,5
Ulaştırma	14,4
Haberleşme	4,0
Eğlence ve kültür	3,1
Eğitim hizmetleri	1,6
Lokanta ve oteller	4,8
Çeşitli mal ve hizmetler	5,0
Toplam tüketim harcaması	100,0

Kaynak: Türkiye İstatistik Kurumu, (TÜİK), Tüketim Harcamaları İstatistikleri

Not. Rakamlar yuvarlamadan dolayı toplamı vermeyebilir.

(*)Yeni nüfus projeksiyonlarına dayanmaktadır.

Bartın – Ulus, Genel Görünüm





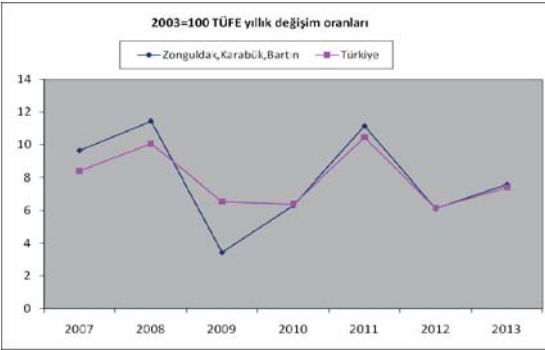


2003 Temel yıllı Tüketici Fiyatları Endeksi (TÜFE) rakamları ve yıllık deęişim oranları (%), yıl sonu itibariyle

	TR Türkiye		TR81 Zonguldak, Karabük, Bartın	
	Endeks	Deęişim	Endeks	Deęişim
2007	145,77	8,39	145,00	9,64
2008	160,44	10,06	161,59	11,44
2009	170,91	6,53	167,13	3,43
2010	181,85	6,40	177,68	6,31
2011	200,85	10,45	197,47	11,14
2012	213,23	6,16	209,56	6,12
2013	229,01	7,40	225,49	7,60

Kaynak: Türkiye İstatistik Kurumu (TÜİK), Fiyat İstatistikleri

Fiyat



2003 Temel Yıllı Tüketici Fiyatları Endeksinde, Türkiye genelinde 2013 yılında % 7,40; Zonguldak, Karabük, Bartın Bölgesinde ise % 7,60 artış gerçekleşmiştir.

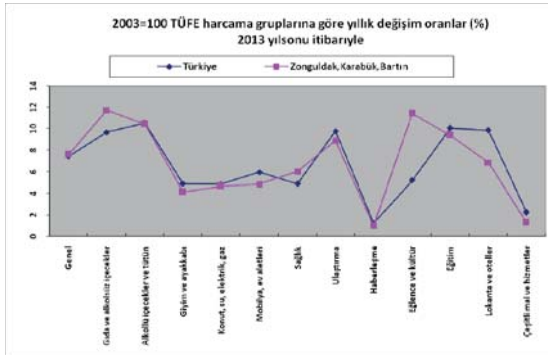
2009, 2010 ve 2012 yıllarında Zonguldak, Karabük, Bartın Bölgesinde gerçekleşen yıllık artış oranları Türkiye Geneli yıllık artış oranlarından daha düşük gerçekleşirken, 2007, 2008, 2011 ve 2013 yıllarında ise daha yüksek gerçekleşmiştir.

Fiyat

2003 temel yıllı Tüketici Fiyatları Endeksi, Harcama gruplarına göre yıllık değişim oranları (%), yıl sonu itibariyle

	TR		TR81	
	2012	2013	2012	2013
00:Genel	6,16	7,40	6,12	7,60
01:Gıda ve alkolsüz içecekler	3,90	9,67	4,06	11,70
02:Alkollü içecekler ve tütün	0,98	10,52	1,34	10,42
03:Giyim ve ayakkabı	8,17	4,87	11,17	4,12
04:Konut, su, elektrik, gaz ve diğer yakıtlar	11,37	4,84	12,30	4,64
05:Mobilya, ev aletleri ve ev bakım hizmetleri	5,89	5,95	3,56	4,84
06:Sağlık	1,68	4,85	2,86	5,98
07:Ulaştırma	5,54	9,77	6,14	8,89
08:Haberleşme	5,90	1,20	5,52	0,97
09:Eğlence ve kültür	1,98	5,18	1,85	11,42
10:Eğitim	4,81	10,05	-1,66	9,37
11:Lokanta ve oteller	9,31	9,86	6,32	6,83
12:Çeşitli mal ve hizmetler	8,66	2,24	11,61	1,29

Kaynak: TÜİK web sayfası, Bölgesel İstatistikler, Fiyat ve Endeksler



Fiyat

2013 yılında en yüksek artış gerçekleşen ana harcama grubu, Türkiye Geneline % 10,52 oranı ile **Alkollü içecekler ve tütün**, Zonguldak, Karabük, Bartın Bölgesinde % 11,70 oranı ile **Gıda ve alkosüz içecekler**'dir. Fiyatta en az artış gerçekleşen ana harcama grubu ise hem Türkiye Geneline % 1,20 oranı ile hem de Zonguldak, Karabük, Bartın Bölgesinde % 0,97 oranı ile **Haberleşme**'dir

2012 yılında ise, en yüksek artış gerçekleşen ana harcama grubu, hem Türkiye Geneline % 11,37 oranı ile, hem de Zonguldak, Karabük, Bartın Bölgesinde % 12,30 oranı ile **Konut, su, elektrik, gaz ve diğer yakıtlar**'dır. Fiyatta en az artış gerçekleşen ana harcama grubu ise Türkiye geneline % 0,98 ile **Alkollü içecekler ve tütün**'dür, Zonguldak, Karabük, Bartın Bölgesinde ise % -1,66 oranı ile **Eğitim**'dir.

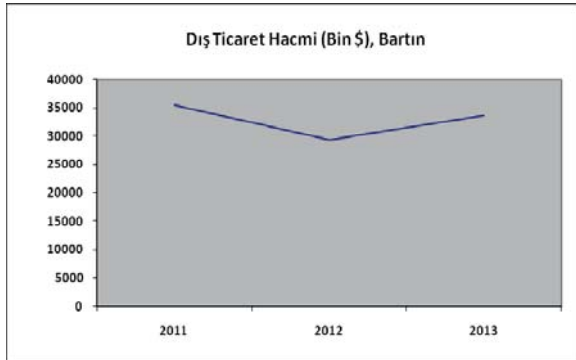


Dış Ticaret

Dış ticaret göstergeleri, Bartın

	2011	2012	2013
İhracat (Bin \$)	20 625	14 116	23 131
Değişim (%)	31,42	-31,56	63,86
İthalat (Bin \$)	14 850	15 211	10 448
Değişim (%)	58,69	2,43	-31,3
Dış ticaret dengesi (Bin \$)	5 775	-1 095	12 683
Dış ticaret hacmi (Bin \$)	35 475	29 327	33 579
İhracat / İthalat karşılama oranı	138,89	92,80	221,39

Kaynak: Türkiye İstatistik Kurumu (TÜİK), Dış Ticaret İstatistikleri



Dış Ticaret

2013 yılında Bartın'dan en çok ithalat ve ihracat yapılan ülkeler

(Bin \$)

İhracat	23 131
ALMANYA	13 108
TÜRKMENİSTAN	1 416
HOLLANDA	1 146
IRAK	975
POLONYA	796
GÜRCİSTAN	794
Diğer Ülkeler	4 896
İthalat	10 448
RUSYA FEDERASYONU	3 170
İSVEÇ	1 096
ÇİN	1 090
YUNANİSTAN	842
VİETNAM	651
MEKSİKA	594
Diğer Ülkeler	3 006

Kaynak: Türkiye İstatistik Kurumu (TÜİK) web sayfası veritabanları

Not: Rakamlar yuvarlamadan dolayı toplamı vermeyebilir.

2013 yılı verileri geçicidir.

Dış Ticaret

Uluslararası standart ticaret sınıflamasına göre ihracat,
2013, Bartın

(Bin \$)

Maddeler (USTS, 3.Rev)	İhracat
Toplam	23 131
Giyim eşyası	11 633
Mobilya ve başka yerde sınıflandırılmamış diğer ürünler	3 762
Tekstil ürünleri	2 897
Plastik ve kauçuk ürünleri	1 397
Dabaklanmış deri, bavul, el çantası, saraciye ve ayakkabı	1 269
Metalik olmayan diğer mineral ürünler	987
Başka yerde sınıflandırılmamış makine ve teçhizat	407
Kimyasal madde ve ürünler	330
Diğer ulaşım araçları	122
Gıda ürünleri ve içecek	97
Metal eşya sanayi (makine ve teçhizatı hariç)	95
Ağaç ve mantar ürünleri (mobilya hariç); hasır vb. örülerek yapılan maddeler	67
Ana metal sanayi	53
Başka yerde sınıflandırılmamış elektrikli makina ve cihazlar	15
Diğerleri	1

Kaynak: Türkiye İstatistik Kurumu (TÜİK) web sayfası veritabanları

Not. Rakamlar yuvarlamadan dolayı toplamı vermeyebilir.

2013 yılı verileri geçicidir.

Dış Ticaret

Uluslararası standart ticaret sınıflamasına göre ithalat, 2013, Bartın

(Bin \$)

Maddeler (USTS, 3.Rev)	İthalat
Toplam	10 448
Metalik olmayan diğer mineral ürünler	2 083
Başka yerde sınıflandırılmamış makine ve teçhizat	1 466
Kimyasal madde ve ürünler	1 463
Ağaç ve mantar ürünleri (mobilya hariç); hasır vb. örülerek yapılan maddeler	897
Metal eşya sanayi (makine ve teçhizatı hariç)	310
Plastik ve kauçuk ürünleri	294
Büro, muhasebe ve bilgi işleme makinaları	244
Metal cevherleri	160
Dabaklanmış deri, bavul, el çantası, saraciyeye ve ayakkabı	142
Mobilya ve başka yerde sınıflandırılmamış diğer ürünler	125
Taşocakçılığı ve diğer madencilik	46
Tarım ve hayvancılık	23
Ana metal sanayi	9
Diğerleri	16
Gizli veri	3 170

Kaynak: Türkiye İstatistik Kurumu (TÜİK) web sayfası veritabanları

Not. Rakamlar yuvarlamadan dolayı toplamı vermeyebilir.

2013 yılı verileri geçicidir.

Dış Ticaret

Bartın Limanı dış ticaret hacmi

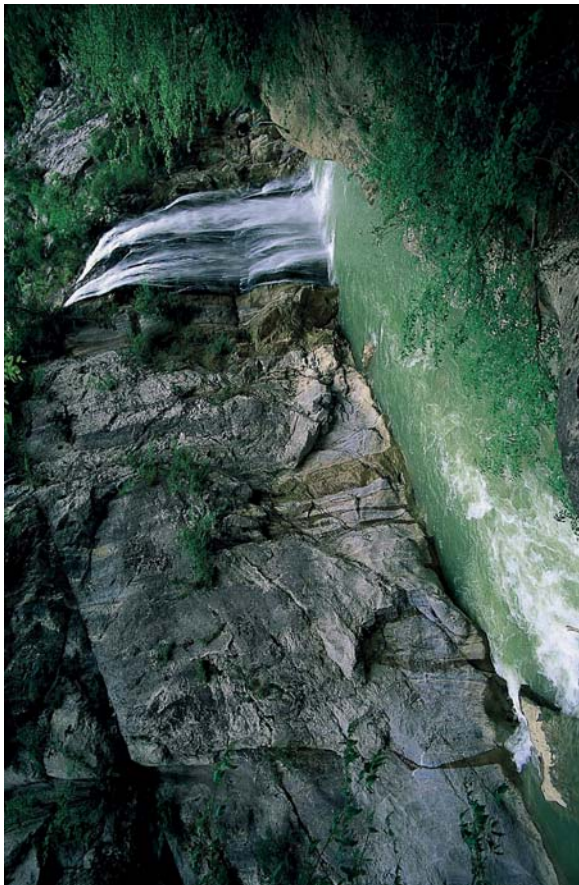
Yıllar	İhracat (bin \$)	İthalat (bin \$)
2007	177 080	171 388
2008	161 751	227 778
2009	139 202	143 178
2010	127 349	211 949
2011	127 298	277 638
2012	138 880	189 331
2013	138 282	217 282

Kaynak: TÜİK, Dış Ticaret İstatistikleri



Bartın – Liman





Tarım ve Hayvancılık



Alan Kullanımları		(Hektar)		
	Toplam Tarım Alanı	İşlenen Tarım Alanı	Uzun Ömürlü Bitkiler	
Türkiye	2006	25 876 271	22 981 020	2 895 251
	2007	24 887 394	21 978 693	2 908 700
	2008	24 505 223	21 555 242	2 949 980
	2009	24 294 681	21 351 696	2 942 984
	2010	24 394 206	21 383 626	3 010 580
	2011	23 613 761	20 518 406	3 091 136
	2012	23 781 999	20 576 249	3 200 961
	2013	23 810 672	20 574 134	3 232 035
Bartın	2006	50 104	44 945	5 158
	2007	48 734	43 650	5 084
	2008	49 924	44 728	5 196
	2009	49 864	44 646	5 218
	2010	49 934	45 463	4 471
	2011	48 324	42 872	5 452
	2012	46 282	40 808	5 473
	2013	45 484	38 117	7 367

Kaynak: Türkiye İstatistik Kurumu (TÜİK), Bitkisel Üretim İstatistikleri.

Not. Rakamlar yuvarlamadan dolayı toplamı vermeyebilir.

2013 verileri geçicidir.

Tarım ve Hayvancılık



2006 – 2013 yılları arasında, Bartın ili tarımsal alan kullanımlarına ilişkin istatistikler incelendiğinde;

- 2006 yılında 50 104 hektar olan toplam tarım alanınının, 2013 yılı itibariyle % 9,22 oranında azalarak 45 484 hektara düştüğü,
- 2006 yılında 44 945 hektar olan toplam işlenen tarım alanınının, 2013 yılı itibariyle % 15,19 oranında azalarak 38 117 hektara düştüğü,
- 2006 yılında 5 158 hektar olan uzun ömürlü bitki alanınının, 2013 yılı itibariyle % 42,83 oranında artarak 7 367 hektara çıktığı,

görölmektedir.

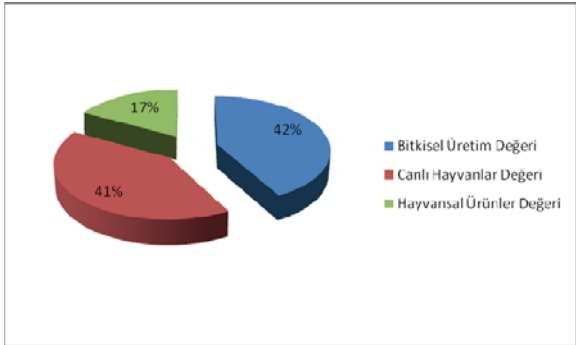
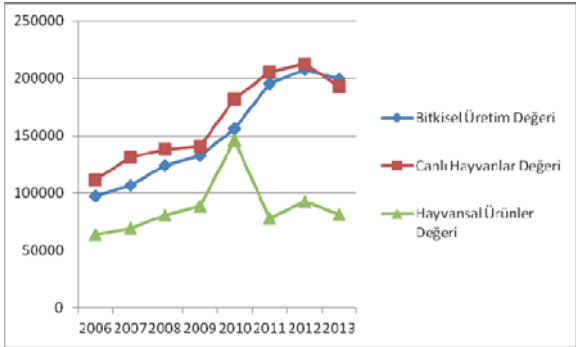
Tarım ve Hayvancılık



		Tarımsal üretim değeri		
		Bitkisel Üretim	Canlı Hayvanlar	(Bin TL) Hayvansal Ürünler
Türkiye	2006	54 515 463	22 943 481	18 897 671
	2007	56 787 424	24 666 222	22 921 524
	2008	66 010 114	25 521 071	23 816 982
	2009	68 267 486	28 145 579	26 610 721
	2010	80 038 126	46 873 045	38 128 120
	2011	88 979 273	60 076 917	42 571 782
	2012	87 946 988	63 546 623	49 321 861
	2013	92 489 688	57 656 092	40 459 321
Bartın	2006	97 152	111 054	63 890
	2007	106 874	131 472	69 394
	2008	124 280	138 010	80 615
	2009	132 523	140 756	88 586
	2010	156 143	182 317	145 911
	2011	195 099	205 080	77 746
	2012	207 341	212 713	92 398
	2013	199 175	192 594	81 291

Kaynak: Türkiye İstatistik Kurumu (TÜİK) web sayfası Bölgesel İstatistikler

Tarım ve Hayvancılık



Tarım ve Hayvancılık



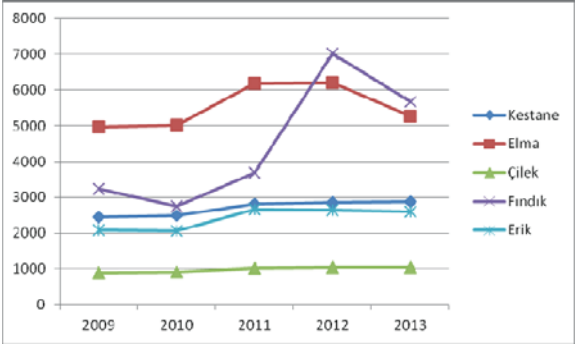
Bartın ilinde seçilmiş bazı meyvelerin üretim miktarları

(Ton)

	Kestane	Elma	Çilek	Fındık	Erik
2009	2 445	4 969	903	3 239	2 081
2010	2 501	5 023	907	2 742	2 058
2011	2 822	6 180	1 030	3 683	2 671
2012	2 865	6 206	1 040	7 016	2 646
2013	2 869	5 271	1 045	5 684	2 594

Kaynak: Türkiye İstatistik Kurumu (TÜİK) web sayfası Bitkisel Üretim veri tabanı
Not. 2013 verileri geçicidir.

Tarım ve Hayvancılık



2009 – 2013 yılları arasında, Bartın ilinde seçilmiş bazı meyvelerin üretim miktarları incelendiğinde:

- 2013 yılında en çok fındık, ardından da elma üretildiği,
- Beş yılın ortalama üretiminin yaklaşık olarak kestanede 2 700, elmada 5 529, çilekte 985, fındıkta 4 472 ve erikte 2 410 ton olduğu,
- 2009 yılında 3 239 ton olan fındık üretim miktarının, 2013 yılı geçici sonuçlarına göre 5 684 tona yükseldiği,
- Çilek üretiminin, 2009 yılından beri sürekli artarak 2013 yılında 1 045 tona ulaştığı

görülmektedir.



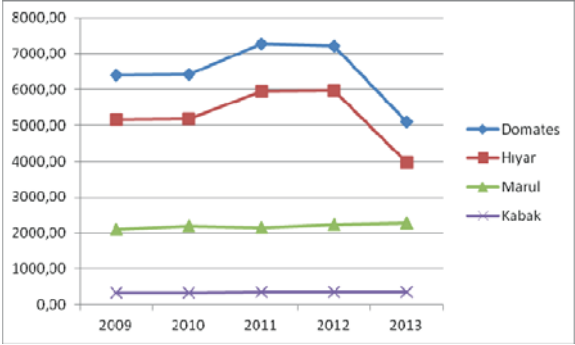
**Bartın ilinde seçilmiş bazı örtüaltı sebzelerin
üretim miktarları**

(Ton)

	Domates	Hıyar	Marul	Kabak
2009	6 395	5 160	2 111	334
2010	6 418	5 190	2 201	334
2011	7 281	5 943	2 148	352
2012	7 220	5 976	2 238	352
2013	5 109	3 969	2 284	366

Kaynak: Türkiye İstatistik Kurumu (TÜİK) web sayfası Bitkisel Üretim veri tabanı
Not. 2013 verileri geçicidir.

Tarım ve Hayvancılık



2009 – 2013 yılları arasında, Bartın ilinde seçilmiş bazı örtüaltı sebzelerin üretim miktarları incelendiğinde:

- 2009 yılında 6 395 ton olan domates üretiminin, 2013 yılında 5 109 tona gerilediği,
- 2009 yılında 5 160 ton olan hıyar üretiminin, 2013 yılında 3969 tona gerilediği,
- Kabak(Sakız) üretiminde istikrarlı bir çizginin izlendiği, artma ve azalmaların az olduğu,

görülmektedir.



Bartın ilinde seçilmiş bazı tarla ürünlerinin üretim miktarları

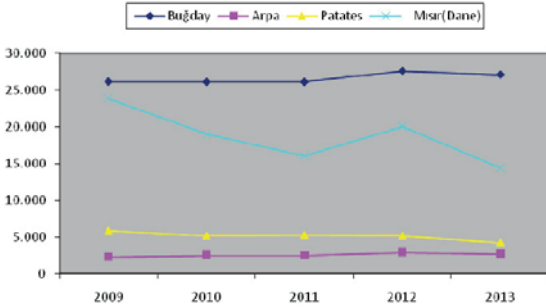
(Ton)

	Buğday	Arpa	Patates	Mısır(Dane)
2009	26 247	2 330	5 895	23 890
2010	26 202	2 569	5 205	19 022
2011	26 199	2 487	5 286	16 066
2012	27 653	2 905	5 211	20 124
2013	27 180	2 731	4 268	14 402

Kaynak: Türkiye İstatistik Kurumu (TÜİK) web sayfası Bitkisel Üretim veri tabanı

Not. 2013 verileri geçicidir.

Bartın İlinde seçilmiş bazı tarla ürünlerinin üretim miktarları (Ton)



2009 – 2013 yılları arasında, Bartın ilinde seçilmiş bazı tarla ürünlerinin üretim miktarları incelendiğinde:

- 2013 yılında, 2009 yılına göre patates, mısır(dane) üretim miktarlarında azalma gerçekleşirken, arpa ve buğday üretiminin arttığı,
- Tarla ürünleri üretim miktarlarında yıllara göre artış ve azalışlar olduğu

görülmektedir.



Bartın İlçeleri Büyükbaş ve Küçükbaş Hayvan Sayıları ve Süt Üretimi, 2013

	Büyükbaş (Manda, Sığır)	Süt Üretimi (ton)	Küçükbaş (Koyun, Keçi)	Süt Üretimi (ton)
Merkez	41 876	47 593	2 885	117
Amasra	2 505	2 553	140	4
Kurucaşile	1 380	1 570	89	3
Ulus	10 462	7 721	1 534	43
Toplam	56 223	59 437	4 648	167

Kaynak: Türkiye İstatistik Kurumu (TÜİK) web sayfası, Hayvancılık İstatistikleri

Tarım ve Hayvancılık



Bartın İlçeleri Kümes Hayvancılığı, 2013		Adet
Merkez	Et Tavuğu	662 500
	Yumurta Tavuğu	142 000
	Hindi	322
	Kaz	51
	Ördek	1 480
Amasra	Yumurta Tavuğu	7500
	Hindi	35
	Kaz	230
	Ördek	52
Kurucaşile	Yumurta Tavuğu	8 000
	Hindi	35
	Kaz	75
	Ördek	571
Ulus	Et Tavuğu	72 000
	Yumurta Tavuğu	24 000
	Hindi	224
	Kaz	42
	Ördek	241

Kaynak: Türkiye İstatistik Kurumu (TÜİK) web sayfası, Hayvancılık İstatistikleri
Bartın İstatistikleri, 2013



Bartın İlçeleri Arıcılık ve Bal Üretimi, 2013

İlçe Adı	Arıcılık yapan işletme sayısı	Yeni kovan sayısı	Eski kovan sayısı	Toplam kovan	Bal üretimi (ton)
Merkez	794	14 300	35	14 335	202
Amasra	147	2 650	0	2 650	37
Kurucaşile	228	4 100	0	4 100	58
Ulus	250	4 500	110	4 610	56
TOPLAM	1 419	25 550	145	25 695	353

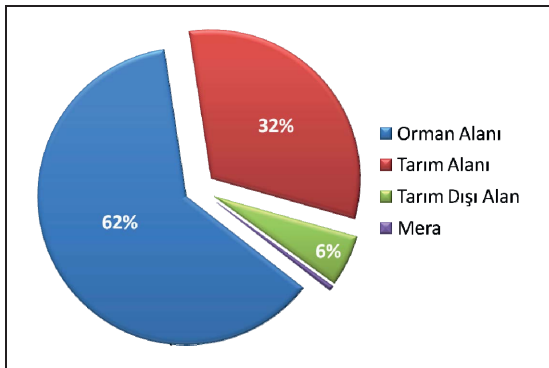
Kaynak: Türkiye İstatistik Kurumu (TÜİK) web sayfası Hayvancılık İstatistikleri

Tarım ve Hayvancılık

Bartın ili arazi dağılımı, 2013

Arazi Yapısı	Yüzölçümü (ha)	Toplam Araziye Oranı (%)
Bartın ili	222 000	100
Orman Alanı	137 805	62,07
Tarım Alanı	70 490	31,75
Mera	1 258	0,57
Tarım Dışı Alan	12 448	5,61

Kaynak: İl Gıda, Tarım ve Hayvancılık Müdürlüğü





Bartın – Kızılkum Plajı



İş İstatistikleri

İş kayıtlarına göre girişim sayıları, 2013	(Adet)	
	Türkiye	Bartın
Toplam	3 529 541	7 750
Madencilik ve taşocakçılığı	7 324	6
İmalat	426 785	782
Elektrik, gaz, buhar ve iklimlendirme üretimi ve dağıtımı	4 578	-
İnşaat	253 747	399
Toptan ve perakende ticaret	1 241 728	2 501
Konaklama ve yiyecek hizmeti faaliyetleri	305 526	1 194
Ulaştırma ve depolama	561 113	1601
Bilgi ve iletişim	40 790	47
Gayrimenkul faaliyetleri	51 399	38
Finans ve sigorta faaliyetleri	25 964	41
Eğitim	28 821	57
Diğer hizmet faaliyetleri	228 748	616
Mesleki, bilimsel ve teknik faaliyetler	192 896	251
İnsan sağlığı ve sosyal hizmet faaliyetleri	42 838	84
Kültür, sanat, eğlence, dinlenme ve spor	34 458	61
Su temini; kanalizasyon, atık yönetimi ve iyileştirme faaliyetleri	3 612	-
İdari, destek ve Diğer hizmet faaliyetleri	48 825	38
Tarım, Ormancılık ve Balıkçılık	30 389	34

Kaynak: Türkiye İstatistik Kurumu (TÜİK), Bölgesel İstatistikler veritabanı.

İş İstatistikleri



Mevcut Sanayi Tesisleri 2013, Bartın

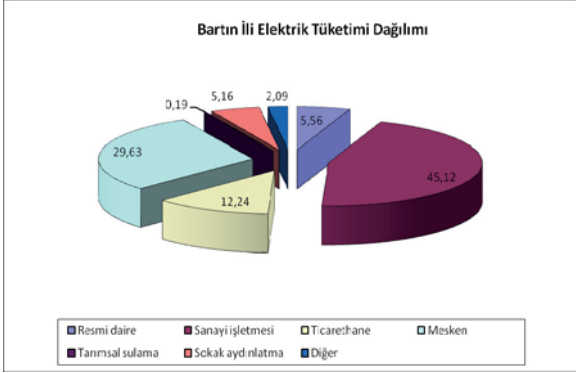
Tesis Türü	Firma Sayısı	Çalışan Sayısı	Sanayide İstihdam Oranı %
Tekstil ve Konfeksiyon	17	3 260	37,50
Gıda	22	422	4,85
Kimya, Kömür ve Plastik	16	2 108	24,25
Taş ve Toprağa Dayalı	24	1 167	13,42
Orman Ürünleri ve Mobilya	19	333	3,83
Metal Eşya ve Makine Teçhizat	12	704	8,00
Diğer Sanayi	12	699	8,04
Toplam	122	8 693	100

Kaynak: Bartın Valiliği İl Bilim, Sanayi ve Teknoloji Müdürlüğü.



	Türkiye		Bartın	
	2011	2012	2011	2012
Kullanım yerlerine göre elektrik tüketimi (MWh)				
Toplam tüketim	186 099 551	194 923 349	308 808	350 297
Resmi daire	7 272 436	8 793 496	10 595	19 477
Sanayi işletmesi	87 980 191	92 301 731	117 731	158 070
Ticarethane	30 525 233	31 825 922	42 012	42 880
Mesken	44 271 092	45 375 137	109 166	103 795
Tarımsal Sulama	3 813 908	4 545 989	666	675
Sokak aydınlatma	3 986 130	3 884 688	19 222	18 082
Diğer	8 250 561	8 196 386	9 415	7 318

Kaynak: Türkiye İstatistik Kurumu (TÜİK), Bölgesel İstatistikler veritabanı



2012 yılında Bartın ilinde tüketilen elektrik miktarları incelendiğinde, toplam elektrik tüketiminin,

- % 45,12'sinin sanayi işletmelerinde,
- % 29,63'ünün meskenlerde,
- % 12,24'ünün ticarethanelerde,

gerçekleştirildiği görülmektedir.

Bina İnşaatı



Kullanma amacına göre tamamen veya kısmen biten yeni ve ilave yapılar, 2013

İkamet amaçlı binalar

	Genel toplam	Toplam	Bir daireli binalar	İki ve daha fazla daireli binalar	Halka açık ikamet yerleri
Türkiye					
A	117 619	100 297	26 118	73 818	361
B	133 264 078	101 469 805	4 766 357	95 572 003	1 131 445
C	698 571	695 693	26 118	669 559	16
Bartın					
A	203	169	13	156	-
B	187 538	151 619	2 514	149 105	-
C	1 160	1 160	13	1 147	-

A. Bina sayısı

B. Yüzölçümü (m²)

C. Daire sayısı

Kaynak: Türkiye İstatistik Kurumu (TÜİK), Bölgesel İstatistikler veritabanı

Bina İnşaatı

Kullanma amacına göre tamamen veya kısmen biten yeni ve ilave yapılar, 2013 (devam)

İkamet amaçlı binalar dışındaki binalar

	Toplam	Otel binaları	Ofis (işyeri) binaları	Toptan ve perakende ticaret binaları	Trafik ve iletişim binaları
Türkiye					
A	17 322	1 649	1 824	7 657	152
B	31 794 273	3 393 020	4 280 829	8 499 655	721 142
C	2 878	99	320	2 186	18
Bartın					
A	34	-	9	10	-
B	35 919	3 923	11 755	5 989	-
C	-	-	-	-	-

İkamet amaçlı binalar dışındaki binalar (devam)

	Sanayi binaları ve depolar	Kamu, eğlence, eğitim, hastane veya bakım kuruluşları binaları	İkamet amaçlı binalar dışındaki diğer binalar
Türkiye			
A	3 059	1 178	1 803
B	7 665 085	5 125 063	2 109 479
C	107	41	107
Bartın			
A	12	2	1
B	12 115	1 767	370
C	-	-	-

A. Bina sayısı B. Yüzölçümü (m²) C. Daire sayısı

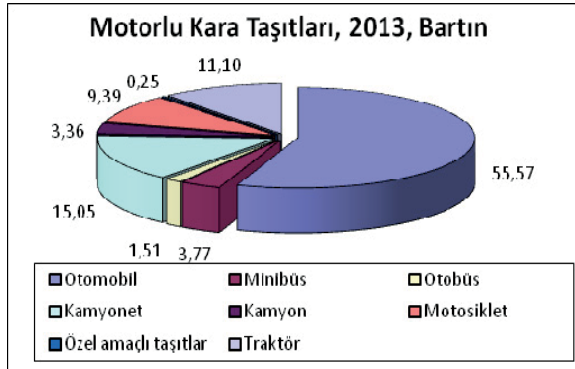
Kaynak: Türkiye İstatistik Kurumu (TÜİK), Bölgesel İstatistikler veritabanı



Motorlu kara taşıtları sayıları, 2013 (Aralık)

	Türkiye (Adet)	Bartın (Adet)	Bartın/ Türkiye Oranı (yüzde)
Otomobil	9 283 923	22 732	0,24
Minibüs	421 848	1 542	0,37
Otobüs	219 885	619	0,28
Kamyonet	2 933 050	6 158	0,21
Kamyon	755 950	1 374	0,18
Motosiklet	2 722 826	3 841	0,14
Özel amaçlı taşıtlar	36 148	103	0,28
Traktör	1 565 817	4 540	0,29
Toplam	17 939 447	40 909	0,23

Kaynak: Türkiye İstatistik Kurumu (TÜİK) web sayfası, Ulaştırma İstatistikleri



2013 yılında Türkiye’de kayıtlı toplam 17 939 447 adet motorlu kara taşıtının % 0,23’ü (40 909 adet) Bartın iline kayıtlıdır. Bu oran, traktörde % 0,29 , minibüste ise % 0,37’dir.

2013 yılı Aralık ayı itibariyle Bartın ’da kayıtlı toplam 40 909 adet motorlu kara taşıtının;

- % 55,57’sini otomobiller,
- % 11,10’unu traktörler,
- % 15,05’ini kamyonetler,
- % 9,39’unu motosikletler oluşturmaktadır.



Bartın ilindeki trafik kazaları

	Kaza sayısı (Adet)	Ölü sayısı (Kişi)	Yaralı sayısı (Kişi)
2005	223	11	435
2006	221	5	414
2007	298	7	562
2008	250	8	537
2009	322	13	676
2010	389	7	813
2011	393	5	806
2012	435	8	829

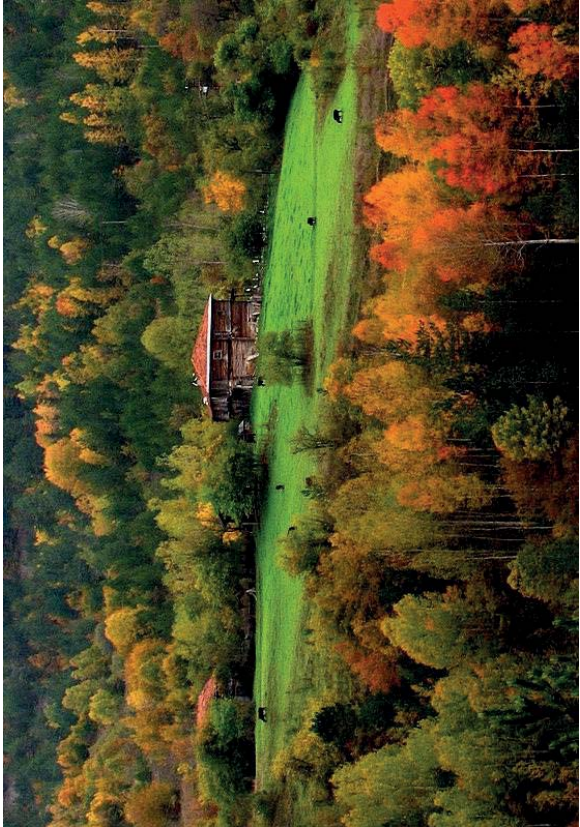
Kaynak: Türkiye İstatistik Kurumu (TÜİK), Bölgesel İstatistikler veritabanı

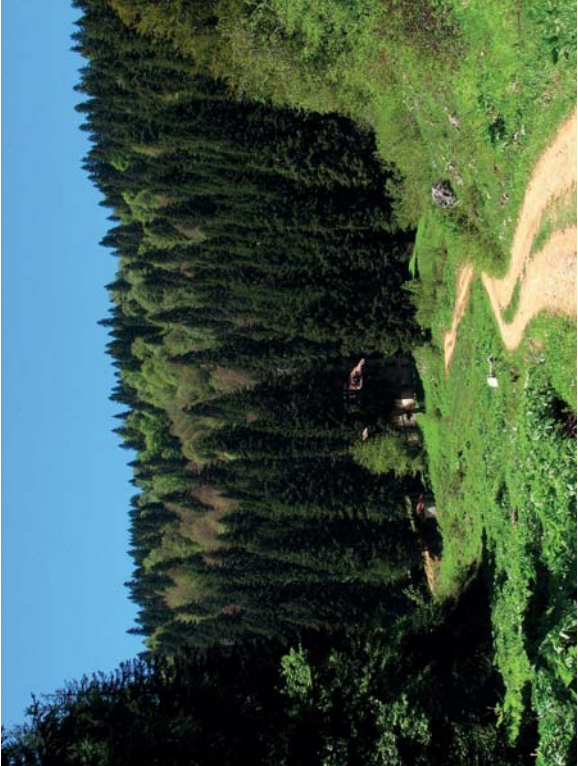
Ulaştırma



Karayolu uzunlukları		(Km)			
	İl ve devlet yolu	Otoyol	Köy yolu		
Türkiye	2005	61 939	1 667	285 632	
	2006	61 764	1 908	285 632	
	2007	61 912	1 908	286 888	
	2008	62 023	1 922	288 013	
	2009	62 219	2 036	298 405	
	2010	62 785	2 080	302 398	
	2011	62 930	2 119	305 227	
	2012	63 255	2 127	320 366	
Bartın	2005	272	-	1 635	
	2006	299	-	1 635	
	2007	299	-	1 805	
	2008	299	-	1 805	
	2009	299	-	1 805	
	2010	299	-	1 805	
	2011	299	-	1 807	
	2012	299	-	1 890	

Kaynak: Türkiye İstatistik Kurumu (TÜİK), Bölgesel İstatistikler veritabanı





Ulusal Hesaplar

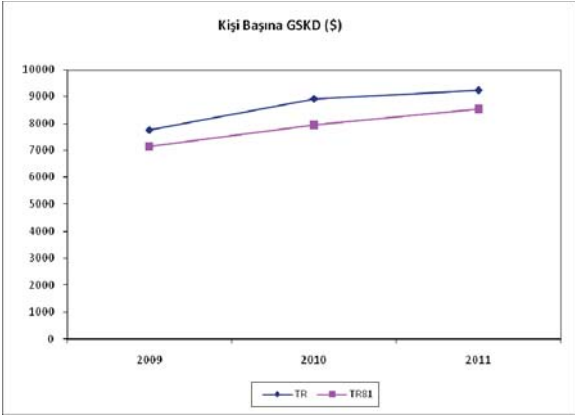


Gayri safi katma değer

		2009	2010	2011
TR: Türkiye	Kişi başına GSKD (TL)	12 000	13 406	15 500
	Kişi başına GSKD (\$)	7 769	8 926	9 244
	Tarım / Değer (1000 TL)	78 775 886	92 739 021	103 635 252
	Sanayi / Değer (1000 TL)	218 623 211	259 022 057	316 326 396
	Hizmetler / Değer (1000 TL)	567 050 589	628 785 937	730 491 491
	Gayrisafi katma değer / Değer (1000 TL)	864 449 686	980 547 016	1 150 453 139
	TR81: Zonguldak, Karabük, Bartın	Kişi başına GSKD (TL)	11 048	11 943
Kişi başına GSKD (\$)		7 153	7 952	8 536
Tarım / Değer (1000 TL)		702 354	702 354	875 339
Sanayi / Değer (1000 TL)		4 218 939	4 720 719	5 841 832
Hizmetler / Değer (1000 TL)		6 389 842	6 873 946	7 985 447
Gayrisafi katma değer / Değer (1000 TL)		11 311 134	12 312 391	14 702 618

Kaynak: Türkiye İstatistik Kurumu (TÜİK) web sayfası Bölgesel İstatistikler

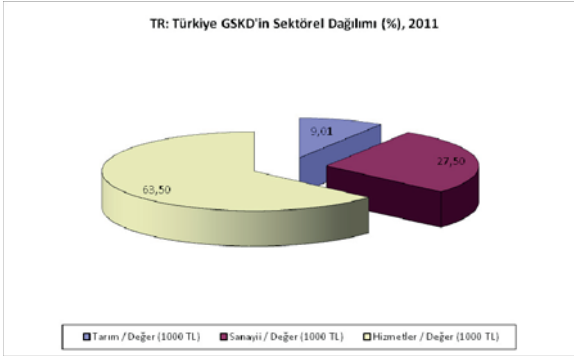
Ulusal Hesaplar



Türkiye' de kişi başına GSKD 2009 yılı itibariyle 7 769 \$ iken, 2011 yılı itibariyle % 18,99 oranında artarak 9 244 \$'a ulaşmıştır. Buna karşılık Zonguldak, Karabük ve Bartın illerinden oluşan bölgede, 2009 yılında 7 153 \$ iken, % 19,33 oranında artarak 2011 yılında 8 536 \$ olmuştur.



Ulusal Hesaplar

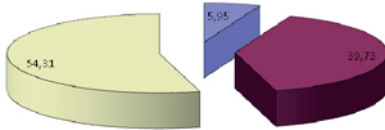


2011 yılında Türkiye'de toplam 1 150 453 139 000 TL olan GSKD'nin % 9,01'ini tarım, % 27,50'sini sanayi, % 63,50'sini hizmetler sektörü oluşturmuştur.



Ulusal Hesaplar

TR81: Zonguldak,Karabük,Bartın GSKD'in Sektörel Dağılımı (%), 2011



■ Tarım / Değer (1000 TL) ■ Sanayi / Değer (1000 TL) ■ Hizmetler / Değer (1000 TL)

2011 yılında Zonguldak, Karabük ve Bartın illerinden oluşan bölgede toplam 14 702 618 000 TL olan GSKD'nin % 5,95'ini tarım, % 39,73'ünü sanayi, % 54,31'ini hizmetler sektörü oluşturmuştur.



Ulusal Hesaplar

Bartın ilinin iktisadi faaliyet kollarına göre gayri safi yurtiçi hasılası, 2001

	Değer (Milyon TL)	Sektör payları (%)	Geliş me hızı (%)
Tarım	45 467 440	19,5	22,8
Çiftçilik ve hayvancılık	37 382 229	16,0	27,1
Ormancılık	6 490 551	2,8	1,6
Balıkçılık	1 594 660	0,7	30,5
Sanayi	25 002 279	10,7	64,3
Madencilik ve taşocakçılığı	7 410 157	3,2	0,0
İmalat sanayi	14 473 278	6,2	7,9
Elektrik, gaz ve su	3 118 844	1,3	75,3
İnşaat sanayi	18 300 318	7,8	88,9
Ticaret	17 913 339	7,7	50,1
Toptan ve perakende ticaret	14 056 324	6,0	45,2
Otel lokanta hizmetleri	3 857 015	1,7	71,0
Ulaştırma ve haberleşme	70 108 853	30,0	59,1
Mali müesseseler	4 172 264	1,8	29,8
Konut sahipliği	6 248 833	2,7	56,1
Serbest meslek hizmetleri	3 373 287	1,4	51,8
(Eksi) İzafi banka hizmetleri	4 599 304	2,0	151
Sektörler toplamı	185 987 308	79,6	48,2
Devlet hizmeti	46 150 940	19,7	50,4
Kar amacı olmayan özel hizmet kurumu	26 818	0,0	94,9
Toplam	232 165 065	99,3	48,6
İthalat vergileri	1 545 034	0,7	25,8
GSYİH alıcı fiyatlarıyla	233 710 099	100,0	48,4

Not. İl bazında gayri safi milli hasıla değerleri en son 2001 yılında yayınlanmıştır.

Bartın – Tarihi, Ahşap Bartın Evleri





**Banka Mevduatlarının Sektörel Dağılımı, Bin TL**

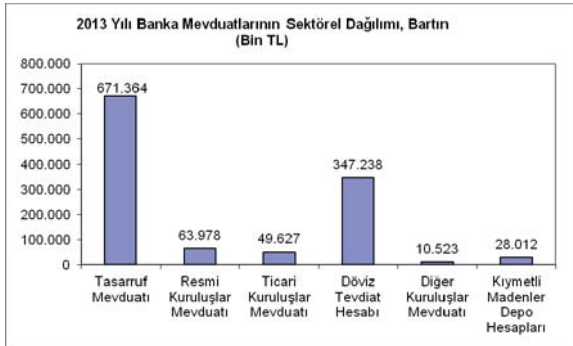
	Toplam	Tasarruf mevduatı	Resmi kuruluşlar mevduatı	Ticari kuruluşlar mevduatı
Türkiye				
2010	614 486 214	241 873 957	26 092 020	114 217 792
2011	698 656 474	270 643 305	32 128 382	105 803 246
2012	770 016 322	293 589 723	39 858 335	125 896 423
2013	943 312 812	330 985 872	47 762 698	148 115 228
Bartın				
2010	865 109	572 261	39 842	50 693
2011	935 398	591 897	46 067	43 066
2012	1 009 210	627 820	45 191	42 523
2013	1 171 525	671 364	63 978	49 627

Maliye

Banka Mevduatlarının Sektörel Dağılımı, Bin TL (devam)

	Bankalar arası mevduatı	Döviz tevdiat hesabı	Diğer kuruluşlar mevduatı	Kıymetli madenler depo hesapları
Türkiye				
2010	28 494 527	171 104 828	30 785 821	1 917 269
2011	39 671 314	210 214 573	29 584 154	10 611 500
2012	43 051 698	218 538 187	34 736 964	14 344 992
2013	55 573 634	311 388 983	33 096 814	16 394 583
Bartın				
2010	0	193 298	6 835	2 180
2011	1	229 603	7 410	17 354
2012	287	264 345	7 855	21 189
2013	783	347 238	10 523	28 012

Kaynak: Türkiye Bankalar Birliği



Maliye

Banka Kredilerinin Dağılımı, Bin TL

	Toplam	Tarım	Gayrimenkul	Mesleki
Türkiye				
2010	506 994 403	17 726 816	0	4 914 340
2011	660 883 993	24 527 567	0	5 541 195
2012	764 196 779	24 867 583	0	6 925 360
2013	1 009 762 855	26 552 042	0	10 434 312
Bartın				
2010	562 736	16 797	0	14 067
2011	746 471	23 400	0	9 778
2012	838 719	22 430	0	9 526
2013	1 046 866	22 236	0	15 497

Banka Kredilerinin Dağılımı, Bin TL (devam)

	Denizcilik	Turizm	Diğer	İhtisas dışı krediler
Türkiye				
2010	819	165 572	10 669 659	473 517 197
2011	173	346 601	13 960 389	616 508 068
2012	0	335 474	14 251 826	717 816 536
2013	1 058	316 102	16 376 990	956 082 351
Bartın				
2010	0	0	8 938	522 934
2011	0	0	13 626	699 667
2012	0	0	10 504	796 259
2013	0	0	11 532	997 601

Kaynak: Türkiye Bankalar Birliği

Not. Rakamlar yuvarlamadan dolayı toplamı vermeyebilir.

VERGİ LEVHASI**MÜKELLEFİN**

ADI SOYADI : _____ T.C. KİMLİK NO : _____
TİCARET ÜNVANI : _____ VERGİ SİCİL NO : _____
İŞ YERİ ADRESİ : _____ VERGİ DAİRESİ : _____
_____ VERGİ TÜRÜ : _____

TAKVİM YILI	BEYAN OLUNAN MATRAH	TAHAKKUK EDEN VERGİ	TASDİK (VERGİ DAİRESİ)
20.....			
20.....			
20.....			

Bartın İli Vergi Mükellef Sayıları

Türü	2010	2011	2012	2013
Gelir Vergisi	8 048	8 043	8 464	8 834
Kurumlar Vergisi	1 064	1 065	1 066	1 058
Katma Değer Vergisi	4 187	4 146	4 197	4 204
Toplam	13 299	13 254	13 727	14 096

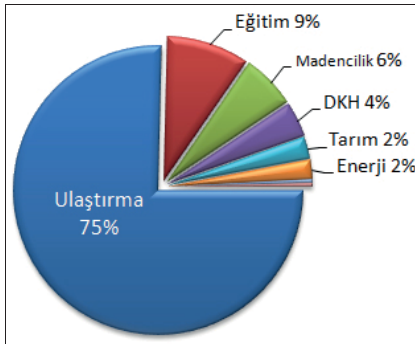
Kaynak: Bartın Defterdarlığı

Maliye

Bartın İli Genel ve Özel İdare Bütçeli Kamu Yatırım Harcamalarının Sektörel Dağılımı

Sektörler	2011	2012	2013
Ulaştırma	28.018.190	148.639.145	207.662.196
Eğitim	10.818.048	13.488.872	25.445.099
Tarım	10.515.608	12.531.398	6.810.223
Enerji	11.934.998	1.855.799	5.908.112
Diğer Kamu Hizmetleri	7.506.057	6.813.922	10.897.207
Madencilik	1.656.343	4.213.339	16.670.583
Turizm	2.034.570	4.713.946	1.044.782
Sağlık	798.273	2.162.028	1.054.694
Konut	-	76.000	8.800
İmalat	-	-	-
Toplam	73.282.088	194.494.451	275.501.698

Kaynak: Bartın Valiliği İl Planlama ve Koordinasyon Müdürlüğü



Maliye

Yıllar İtibariyle KÖYDES Projesi Sayılarının Dağılımı, Bartın

Proje türü	2005-2006	2007	2008
Köy Yolları	290	192	37
İçme Suyu	113	122	1
Sulama	0	0	0
Kanalizasyon	7	0	0
Ortak Alım	0	1	1
Toplam	410	315	39

Proje türü	2009	2010	2011
Köy Yolları	44	145	143
İçme Suyu	17	58	47
Sulama	0	0	1
Kanalizasyon	0	0	0
Ortak Alım	1	2	0
Toplam	62	205	191

Proje türü	2012	2013	Toplam
Köy Yolları	81	182	1 114
İçme Suyu	54	77	489
Sulama	0	0	1
Kanalizasyon	0	0	7
Ortak Alım	21	12	38
Toplam	156	271	1 649

Kaynak: Bartın Valiliği İl Özel İdaresi



Yıllar İtibariyle KÖYDES Projeleri Harcamaları, Bartın

Yıllar	Harcama (TL)
2005	1.840.493,00
2006	19.462.896,56
2007	19.669.936,77
2008	4.989.886,42
2009	5.363.476,72
2010	11.605.406,88
2011	9.747.619,22
2012	4.740.217,50
2013	7.677.000,00
Toplam	85.096.933,07

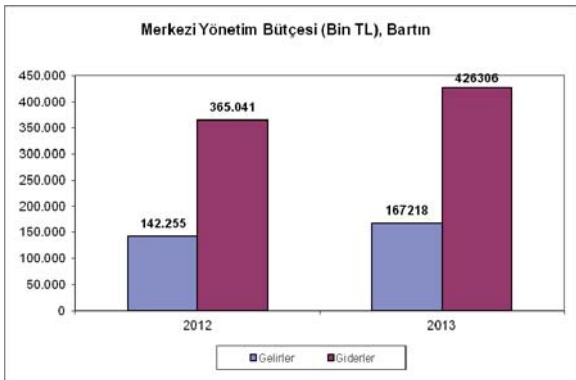
Kaynak: Bartın Valiliği İl Özel İdaresi

Maliye

İller Bazında Merkezi Yönetim Bütçe Gelir Ve Giderlerinin Kümülatif Karşılaştırması (Bin TL)

	TR Türkiye		TR813 Bartın	
	2012	2013	2012	2013
GELİRLER	332 474 895	389 440 772	142 255	167 218
GİDERLER	361 886 686	407 889 625	365 041	426 306
GELİRLERİN GİDERLERİ KARŞILAMA ORANI (%)	91,87	95,48	38,97	39,22

Kaynak: www.muhasabat.gov.tr Gelirler=Tahsilattır.



Sosyal Güvenlik

Yıllara Göre Sosyal Güvenlik Durumu, Bartın

TR813 Bartın	2011	2012	2013
İlin toplam nüfusu	187 291	188 436	189 139
Sosyal güvenlik kapsamında aktif çalışan kişi sayısı	39 072	41 193	42 013
Sosyal güvenlik kapsamında aktif çalışanların toplam il nüfusuna oranı (Yüzde)	20,86	21,86	22,21
Sosyal güvenlik kapsamında emekli kişi sayısı	42 488	43 101	43 558
Sosyal güvenlik kapsamındaki emeklilerin il nüfusuna oranı (Yüzde)	22,69	22,87	23,03
Sosyal güvenlik kapsamında bakmakla yükümlü tutulanların sayısı	92 814	81 656	75 793
Sosyal güvenlik kapsamında bakmakla yükümlü tutulanların oranı (Yüzde)	49,56	43,33	40,07

Kaynak: Sosyal Güvenlik Kurumu (SGK).

Sosyal Güvenlik

İlçeler Bazında Gelir Testi Yaptıran Kişi Sayısı ve Nüfusa Oranı, Bartın, 2013

İlçe	Kişi Sayısı		Toplam Nüfus	Yüzde %
	2012	2013		
Merkez	13 726	5 593	144 273	3,88
Amasra	1 419	826	15 341	5,38
Kurucaşile	1 447	540	7 059	7,65
Ulus	2 738	1 591	22 466	7,08
Toplam	19 330	8 550	189 139	4,52

Kaynak: Bartın Valiliği SYDV

